

BÂTIMENTS MODULAIRES AVEC INSTALLATION PHOTOVOLTAÏQUE

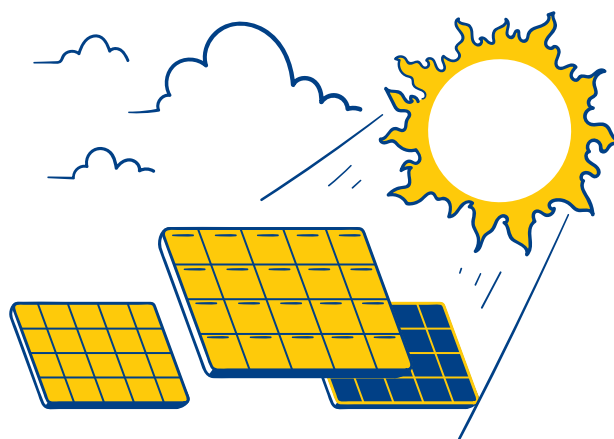
La solution complète et innovante pour une alimentation électrique durable



Découvrez la solution photovoltaïque innovante de Conducta pour les bâtiments modulaires ! Notre installation de panneaux solaires offre une puissance de 2,3 kWc par module, est simple à monter, affiche un design élégant sans nécessiter de structure de toit supplémentaire et dispose d'une unité de commande flexible sur la façade extérieure. Surveillez aisément la production et la consommation d'électricité via une application. Un accumulateur à batterie est disponible en option et il est possible d'injecter l'excédent dans le réseau électrique (en fonction de l'exploitant du réseau). Conducta prend en charge la direction complète du projet - « tout auprès d'un seul partenaire ». Lancez-vous avec nous dans un avenir énergétique durable !

VOS AVANTAGES

- Réduction des coûts d'électricité
- Approvisionnement en électricité durable
- Un seul interlocuteur



CARACTÉRISTIQUES



Évolutivité



2,3 kWc par module

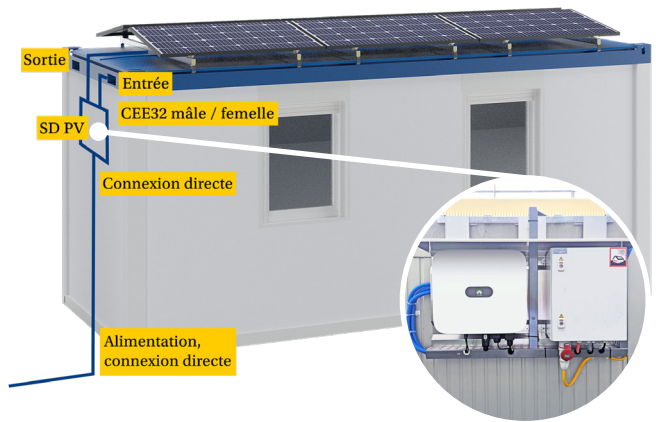


Application

INSTALLATION

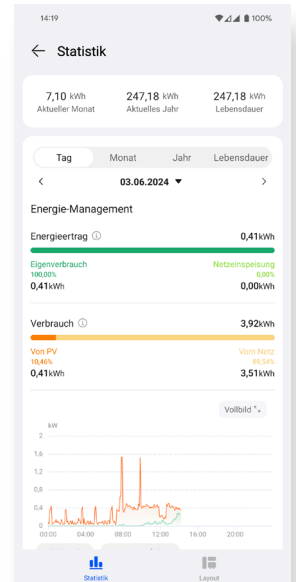
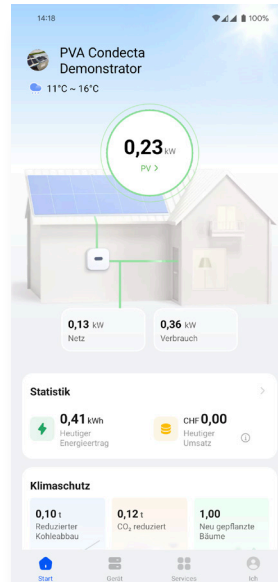
Chaque installation photovoltaïque comprend un maître (RSPV6M-M) et plusieurs extensions à prix abordable (RSPV6M-E). Les modules photovoltaïques sont montés sur une sous-structure qui repose sur le cadre du container et non directement sur le toit. Si des climatiseurs extérieurs sont installés sur le toit, les panneaux solaires correspondants peuvent tout simplement être montés autour de ces zones.

Chaque installation photovoltaïque dispose d'une unité de commande montée sur la façade extérieure et comprend l'onduleur ainsi qu'une sous-distribution électrique supplémentaire. En principe, un câble d'alimentation du réseau par bâtiment modulaire suffit, y compris pour l'installation photovoltaïque, en fonction des prescriptions de l'exploitant du réseau. Ce câble doit être raccordé directement à l'alimentation et à l'unité de commande, car une installation photovoltaïque d'une puissance supérieure à 600 Wc ne peut pas disposer d'une prise d'alimentation. En revanche, la connexion entre l'unité de commande et les modules peut être enfichable.



SURVEILLANCE INTELLIGENTE DE L'ÉNERGIE

Avec notre solution photovoltaïque, vous contrôlez non seulement la consommation et la production d'électricité, mais vous bénéficiez également de statistiques utiles. Pour utiliser cette fonction, il suffit de connecter l'onduleur au réseau Wi-Fi local - ou via une clé de données fournie séparément. Vous gardez ainsi à tout moment le contrôle total de votre approvisionnement en énergie et pouvez acquérir de précieuses connaissances.



Scannez le code QR pour en savoir plus sur nos bâtiments modulaires dotés de panneaux solaires