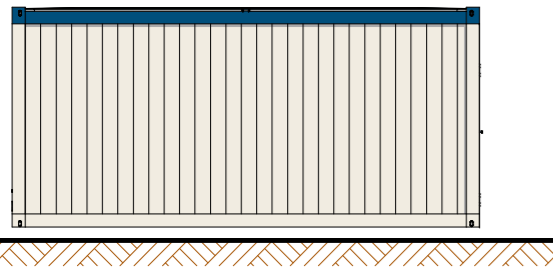
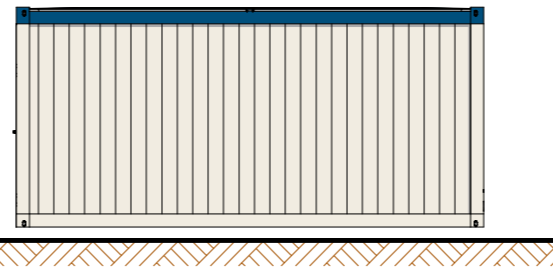


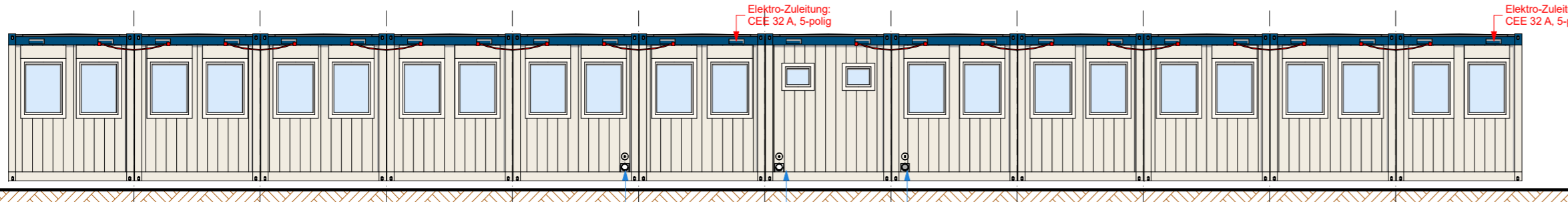
Ansicht A



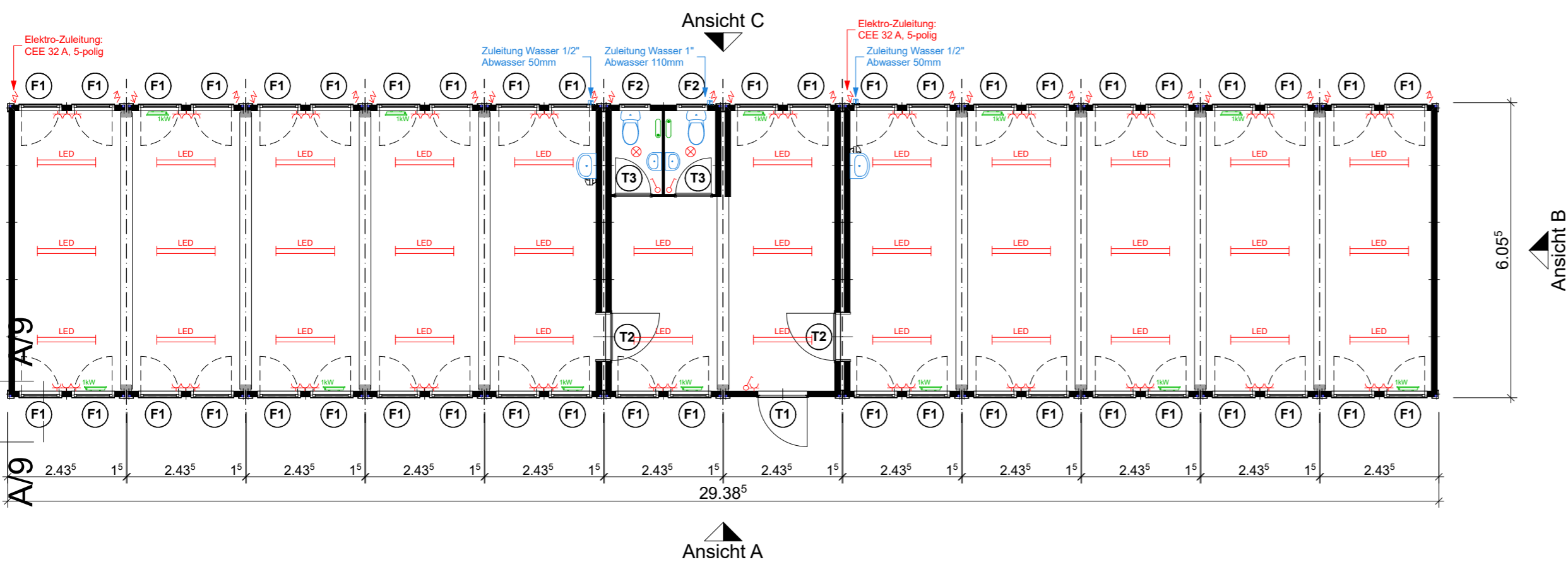
Ansicht D



Ansicht B



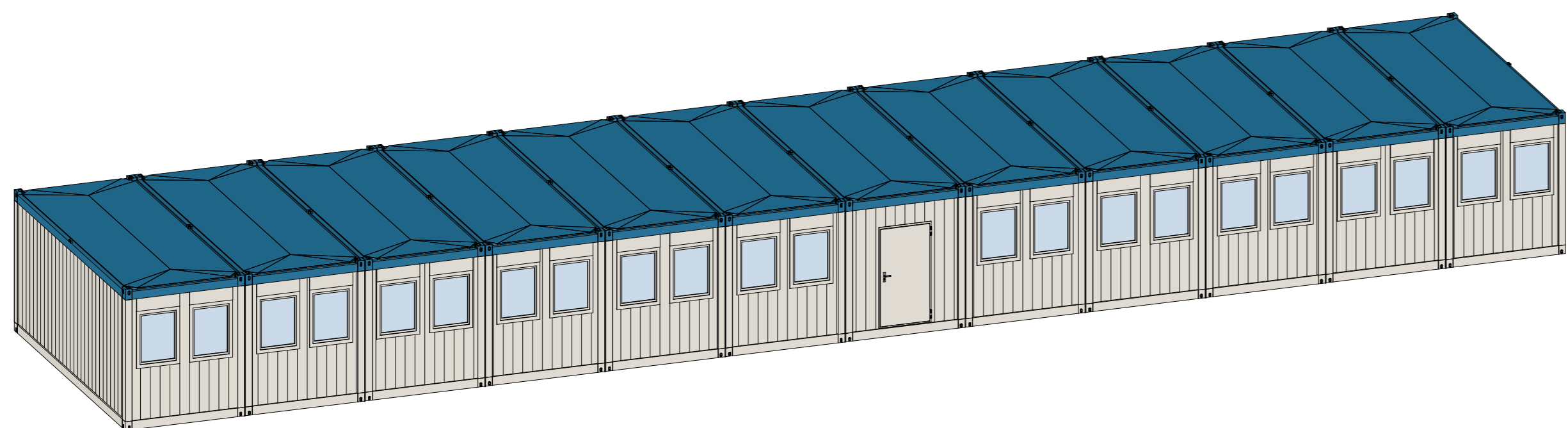
Ansicht C



Ansicht D

Ansicht B

Ansicht A



Cubo Varia 3020 - Typ TE / 0.17		
Abmessungen:	Raumhöhe:	2.50 m
	Aussenhöhe:	2.85 m
	am Sockel:	29.38 ⁵ x 6.05 ⁵ m
	am Dach:	29.38 ⁵ x 6.05 ⁵ m
Wärmedämmung:	Wand:	120 mm PU-Schaum
	Boden:	130 mm PU-Schaum
	Dach:	140 mm PU-Schaum
Lackierung:	Wände:	RAL 9010 Reinweiss
	Dachrahmen:	RAL 5010 Enzianblau
	Bodenrahmen:	RAL 9010 Reinweiss
	Eckrahmen:	RAL 9010 Reinweiss
Ausführung Brandschutz:		
Decken:	Verkleidung EI30-RF1	15mm Gips mit Blech
Ausführung Fenster:		
F1	DK-Fenster 1-flügelig	Grösse: 94 ⁵ x 120 mit Alu-Rollladen
F2	Sanitärfenster	Grösse: 74 ⁵ x 68 ² zum Kippen
Ausführung Türen:		
T1	MZ - Türe Voll 100 x 212 ⁵	Panikschloss (B) KABA - Vorbereitet Türschliesser Aussen: Drücker Innen: Drücker
T2	Türe EI 30 Voll 100 x 212 ⁵	KABA - Vorbereitet Aussen: Drücker Innen: Drücker
T3	ZK-Türe Voll 62 ⁵ x 200	Frei / Besetzt Aussen: Drücker Innen: Drücker

Diese Zeichnung ist geistiges Eigentum der Condicta AG und darf ohne unsere schriftliche Zustimmung weder kopiert noch Dritten zugänglich gemacht werden.

Condicta Raumsysteme			
Objekt: Schulgebäude 12 Module			
Plan: Grundriss und Ansichten			
PI-Nr: ARSG-002-A	Mst: 1:100	Form: A2	Gez:rl SB: ...
Datum: 13.05.23	Rev: ...	Rge: ...	

CONDECTAAG
Stegackerstrasse 6 Tel. +41 (0)52 234 51 51
CH-8409 Winterthur Fax +41 (0)52 234 51 50

Condicta

Bitte um Bestätigung und Retournierung
Datum: Unterschrift, Firmenstempel: