



Conducta

CUBO VARIA 2020

Type TE 0.20

Issu de la ligne de produits « Cubo Varia 2000 » :
haute isolation thermique pour une solution d'achat
économique et écologique



11 %
en dessous de la
valeur limite des
besoins de chauffage*



2.50 m
Hauteur
intérieure



26 dB
Isolation
phonique **



Interchangeable
Eléments muraux

Les modules de la ligne de produits « Cubo Varia 2020 » sont disponibles en différentes tailles, conformes à la norme ISO, ce qui offre de nombreux avantages. Ils se composent d'un cadre massif en profilés d'acier dans lequel sont intégrés des éléments de paroi en PU interchangeables d'une épaisseur de 120 mm. Cette construction permet une disposition flexible des fenêtres et des portes. Le drainage du toit est assuré par une gouttière périphérique, l'eau du toit étant évacuée par les quatre poteaux d'angle. La coque du toit est remplie de 140 mm de mousse PU. Le plafond est constitué d'une plaque de plâtre de 15 mm recouverte de tôle et peinte en RAL 9010. L'isolation du sol est assurée avec des panneaux PU de 110 mm.

À l'intérieur, toutes les parois sont revêtues de tôle peinte en RAL 9010, ce qui crée un aspect propre et uniforme.

Dans la version standard, les fenêtres sont à triple vitrage isolant et à un seul vantail, complétées par un volet roulant en aluminium, ce qui garantit une grande efficacité énergétique. La porte extérieure isolée est équipée d'une serrure encastrée KABA et d'une poignée, le cylindre doit être fourni par le client. L'intérieur est doté d'un revêtement de sol en PVC résistant, robuste et durable.

Les modules sont empilables et il est possible de construire jusqu'à trois étages, en fonction de la disposition des blocs. L'accès aux étages supérieurs se fait par des tours d'escalier ouvertes ou des escaliers extérieurs en acier.

Ce type est configuré individuellement, en fonction des besoins, et ne peut être qu'acheté.

* Les besoins en chauffage s'élèvent à 39,4 kWh/m² et ont été calculés sur la base d'un bâtiment modèle défini, le Cubo Varia 2020.

Valeur limite selon le justificatif de système SIA 380/1 : 44.2 kWh/m²

** Différence de niveau sonore $D_{e, tot}$ selon SIA 181

DONNÉES TECHNIQUES

Parois

Panneau PU avec revêtement extérieur en tôle d'acier profilée galvanisée, mousse PU 120 mm, tôle lisse à l'intérieur ; valeur U : 0.17 W/m²K *

Structure du toit

Tôle, mousse PU 140 mm, plaque de plâtre fibreuse, tôle ; valeur U : 0.14 W/m²K *

Revêtement de sol

Panneaux PU 110 mm, panneau d'aggloméré, revêtement PVC ; Valeur U : 0.19 W/m²K *

Électricité

Installation électrique complète encastrée, combinaison d'entrée/sortie CEE32A, convecteur électrique : 1 kW avec thermostat

Hauteur sous plafond

2.50 m

Empilables

Empilable jusqu'à 3 fois, en fonction de la disposition des blocs

EN OPTION

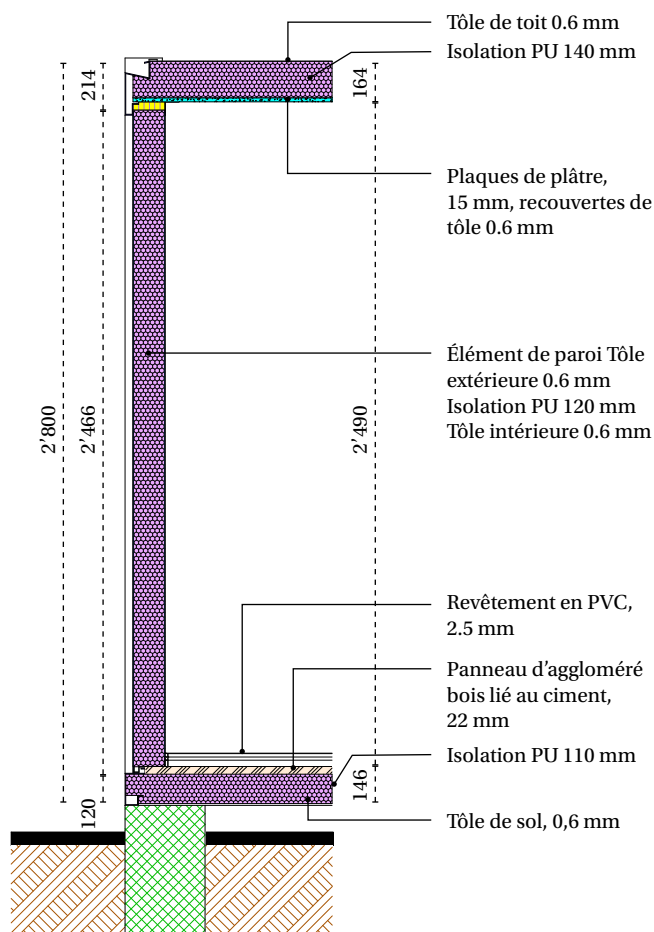
- Exécutions spéciales concernant la taille, le nombre et la disposition des portes/fenêtres ; hauteur de la pièce
- Climatisation
- Grilles pour fenêtres et portes

PEINTURE

Achat

Selon le nuancier RAL Classic (sans couleurs de signalisation)

COUPE



* Les valeurs U se réfèrent aux épaisseurs d'isolation indiquées dans l'espace sur la base de li

DIMENSIONS DISPONIBLES



XS

Dimensions ext. (L x l x h) 2'989 x 2'435 x 2'800 mm

Dimensions int. (L x l x h) 2'689 x 2'135 x 2'500 mm

Poids env. 1'250 kg

S

Dimensions ext. (L x l x h) 4'885 x 2'435 x 2'800 mm

Dimensions int. (L x l x h) 4'585 x 2'135 x 2'500 mm

Poids env. 1'650 kg



M

Dimensions ext. (L x l x h) 6'055 x 2'435 x 2'800 mm

Dimensions int. (L x l x h) 5'755 x 2'165 x 2'500 mm

Poids env. 1'900 kg

L

Dimensions ext. (L x l x h) 7'335 x 2'435 x 2'800 mm

Dimensions int. (L x l x h) 7'035 x 2'165 x 2'500 mm

Poids env. 2'200 kg



FENÊTRES ET PORTES

Une ou deux fenêtres en PVC à un vantail avec volet roulant en aluminium et une porte polyvalente à charnières à droite sont montées de manière standard. Plusieurs options sont disponibles pour équiper le module de fenêtres ou de portes différentes ou supplémentaires. Tous les éléments ne sont disponibles que dans l'option « achat », car ce type de Cubo Varia n'est proposé qu'à la vente.

ÉLÉMENTS DE FENÊTRE



Achat

Fenêtre en PVC avec volet roulant

- 1 vantail, 900 x 1'350 mm
- Ferrures oscillo-battantes, à gauche ou à droite
- Triple vitrage isolant
- Valeur U du verre : 0.7 W/m²K
- Volet roulant en aluminium



Achat

Fenêtre en plastique

- 1 battant, 600 x 450 mm
- Ferrures basculantes
- Triple vitrage isolant
- Valeur U du verre : 0.7 W/m²K



Achat

Vitrine 1.80 x 2.00 m

- Vitrage fixe
- Verre de sécurité trempé (ESG)



Achat

Vitrine 1.80 x 2.00 m

- Vitrage fixe
- Avec vantail basculant
- Verre de sécurité trempé (ESG)



Achat

Vitrine 1.80 m x hauteur de la pièce

- Vitrage fixe
- Verre de sécurité trempé (ESG)



Achat

Vitrine 1.80 m x hauteur de la pièce

- Vitrage fixe
- Avec vantail basculant
- Verre de sécurité trempé (ESG)



Achat

Fenêtre en plastique

- 1 vantail, 900 x 1'200 mm
- Ferrures oscillo-battantes, à gauche ou à droite
- Triple vitrage isolant
- Valeur U du verre : 0.7 W/m²K



Achat

Fenêtre en PVC avec volet roulant

- 2 vantaux, 1'800 x 1'350 mm
- Ferrures oscillo-battantes, baguette de pose
- Triple vitrage isolant
- Valeur U du verre : 0.7 W/m²K
- Volet roulant en aluminium



Achat

Fenêtre en plastique

- 2 vantaux, 1'800 x 1'350 mm
- Ferrures oscillo-battantes, baguette de pose
- Triple vitrage isolant
- Valeur U du verre : 0.7 W/m²K

PORTES



Achat

Porte multi-usage 1'000 x 2'000 mm

- Passage : 930 x 1'950 mm
- Charnière : à gauche ou à droite
- Peinture : RAL 9010 blanc pur
- Valeur U : 1.3 W/m²K



Achat

Porte en aluminium 1'125 x 2'125 mm

- Passage : 945 x 2'065 mm
- Charnière : à gauche ou à droite
- Peinture : RAL 9010 blanc pur



Achat

Porte polyvalente 2'000 x 2'000 mm

- Passage : 1'900 x 1'950 mm
- Vantail de première ouverture à droite
- Peinture : RAL 9010 blanc pur



Achat

Porte en aluminium 2'025 x 2'125 mm

- Largeur du vantail : 1'100 mm
- Charnière : à gauche ou à droite
- Peinture : RAL 9010 blanc pur



Achat

Porte en aluminium 2'125 x 2'125 mm

- Vantaux symétriques
- Charnière : à gauche ou à droite
- Peinture : RAL 9010 blanc pur



Achat

Porte polyvalente 875 x 2'000 mm

- Passage : 800 x 1'950mm
- Charnière : à gauche ou à droite
- Peinture : RAL 9010 blanc pur

Contactez-nous.

Scannez maintenant le code QR et trouvez votre conseiller Conducta compétent.