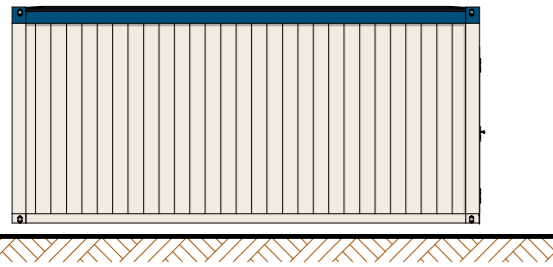
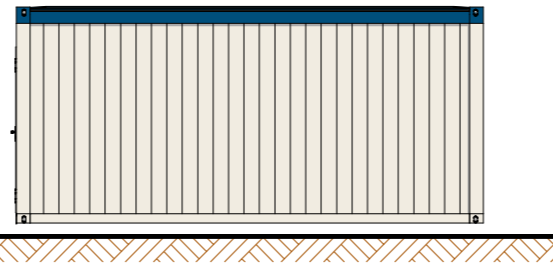


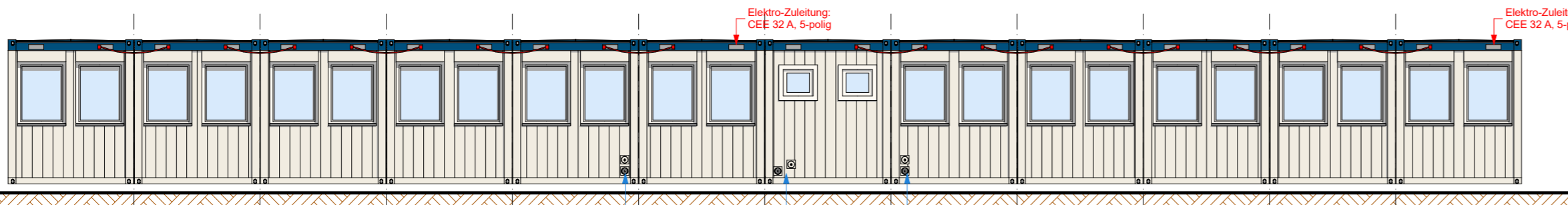
Ansicht A



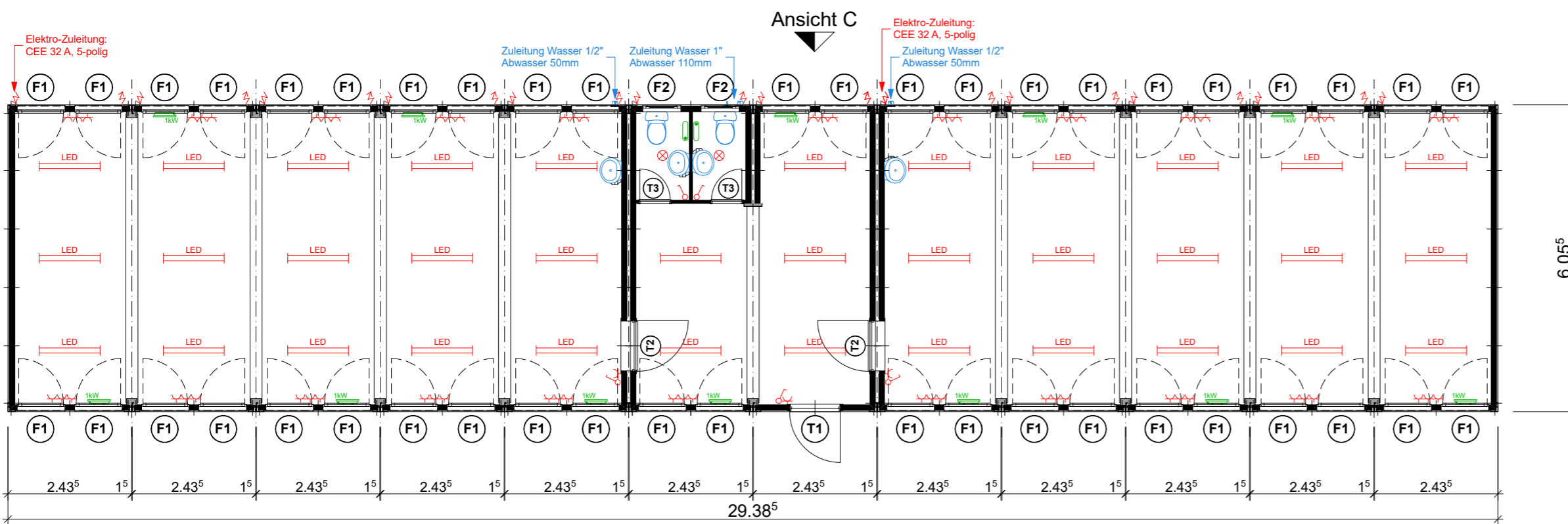
Ansicht D



Ansicht B



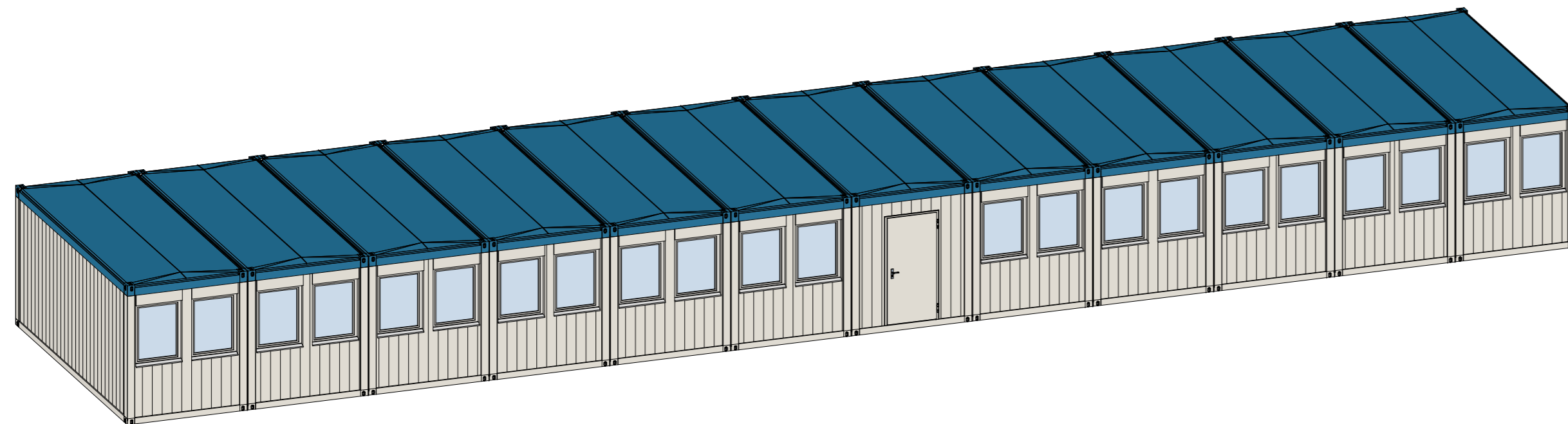
Ansicht C



Ansicht D

Ansicht B

Ansicht A



**Cubo Varia 2040 - Typ AR 0.20**

Raumhöhe: 2.50 m  
 Aussenhöhe: 2.80 m

Aussenmasse:  
 am Sockel: 29.38<sup>5</sup> x 6.05<sup>5</sup> m  
 am Dach: 29.38<sup>5</sup> x 6.05<sup>5</sup> m

Wärmedämmung:  
 Wand: 110 mm PIR-Schaum  
 Boden: 110 mm PU-Schaum  
 Dach: 140 mm PU-Schaum

Lackierung:  
 Wände: RAL 9010 Reinweiss  
 Dachrahmen: RAL 5010 Enzianblau  
 Bodenrahmen: RAL 9010 Reinweiss  
 Eckrahmen: RAL 9010 Reinweiss

**Ausführung Türen:**

<b>T1</b>	MZ - Türe Voll 100 x 212 <sup>5</sup>	Panikschloss (B) KABA - Vorkonfiguriert Türschlosser	Aussen: Drücker Innen: Drücker
<b>T2</b>	Türe EI 30 Voll 100 x 212 <sup>5</sup>	Panikschloss (B) KABA - Vorkonfiguriert Türschlosser	Aussen: Drücker Innen: Drücker
<b>T3</b>	ZK-Türe Voll 62 <sup>5</sup> x 200	Frei / Besetzt	Aussen: Drücker Innen: Drücker

**Ausführung Fenster:**

<b>F1</b>	DK-Fenster 1-flügelig	Grösse: 94 <sup>5</sup> x 120	mit Rollläden
<b>F2</b>	Sanitär Fenster	Grösse: 74 <sup>5</sup> x 68 <sup>2</sup>	zum Kippen

**Ausführung:**

Decken:	Verkleidung EI30-RF1	15mm Gips mit Blech
---------	----------------------	---------------------

**Conducta Raumsysteme**  
 Objekt: Schulgebäude 12 Module  
 Plan: Grundriss und Ansichten  
 PI-Nr: ARSG-002-A Mst: 1:100 Form: A2 Gez: cw SB: ...  
 Datum: 03.07.23 Rev: ... Rge: ...

Diese Zeichnung ist geistiges Eigentum der Conducta AG und darf ohne unsere schriftliche Zustimmung weder kopiert noch Dritten zugänglich gemacht werden.

CONDUCTA AG  
 Stegackerstrasse 6 Tel. +41 (0)52 234 51 51  
 CH-8409 Winterthur Fax +41 (0)52 234 51 50

**Conducta**

Bitte um Bestätigung und Retournierung  
 Datum: Unterschrift, Firmenstempel: