

# CUBO VARIA 1020

Type AR/AC

Issue de la ligne de produits « Cubo Varia 1000 » :  
l'entrée de gamme dans la construction modulaire



**2.33 m**  
Hauteur  
intérieure



**22 dB**  
Isolation  
phonique \*



Interchangeable  
Éléments muraux

Les modules de la gamme « Cubo Varia 1020 » constituent la variante économique pour les chantiers et partout où il n'y a pas d'exigences en matière d'isolation thermique. Les dimensions extérieures des modules sont conformes à la norme ISO, ce qui présente de nombreux avantages. Des éléments muraux interchangeables de 75 mm d'épaisseur sont installés dans les cadres massifs en profilés d'acier, ce qui permet de choisir librement la disposition des fenêtres et des portes.

Les modules ne disposent pas de gouttière, l'eau du toit est évacuée par la façade. La coque du toit est isolée avec 100 mm de laine minérale. Le revêtement du plafond est constitué de panneaux d'aggloméré E1, V20, de 10 mm d'épaisseur, enduits sur les deux faces et de couleur blanche. Le sol est isolé avec 60 mm de laine minérale.

La fenêtre oscillo-battante en PVC à double vitrage isolant et à un vantail est complétée par un volet roulant en PVC. La porte extérieure est équipée d'une serrure encastrée à cylindre profilé et d'une poignée. L'intérieur est recouvert d'un revêtement de sol en PVC robuste et résistant.

Les modules sont empilables et il est possible de construire jusqu'à trois étages, en fonction de la disposition des blocs. L'accès aux étages supérieurs se fait par des tours d'escalier ouvertes ou des escaliers extérieurs en acier.

\* Différence de niveau sonore  $D_{e, tot}$  selon SIA

## DONNÉES TECHNIQUES

### Parois

Panneau à cadre avec revêtement extérieur en tôle d'acier profilé galvanisé, laine minérale 60 mm, panneau d'aggloméré enduit à l'intérieur ;  
Valeur U : 0.48 W/m<sup>2</sup>K \*

### Structure du toit

Tôle, laine minérale 100mm, panneau d'aggloméré enduit ; valeur U : 0.36 W/m<sup>2</sup>K \*

### Revêtement de sol

Tôle, laine minérale 60 mm, panneau d'aggloméré, revêtement PVC ; valeur U : 0.45 W/m<sup>2</sup>K \*

### Électricité

Installation électrique complète encastrée, combinaison d'entrée/sortie CEE32A, convecteur électrique : 2 kW avec thermostat

### Hauteur sous plafond

2.33 m

### Empilables

Empilable jusqu'à 3 fois, en fonction de la disposition des blocs

## EN OPTION

- ☒ Exécutions spéciales (uniquement à l'achat) concernant la taille, le nombre et la disposition des portes/fenêtres, hauteur de la pièce
- ☒ Climatisation
- ☒ Grilles pour fenêtres et portes

## PEINTURE

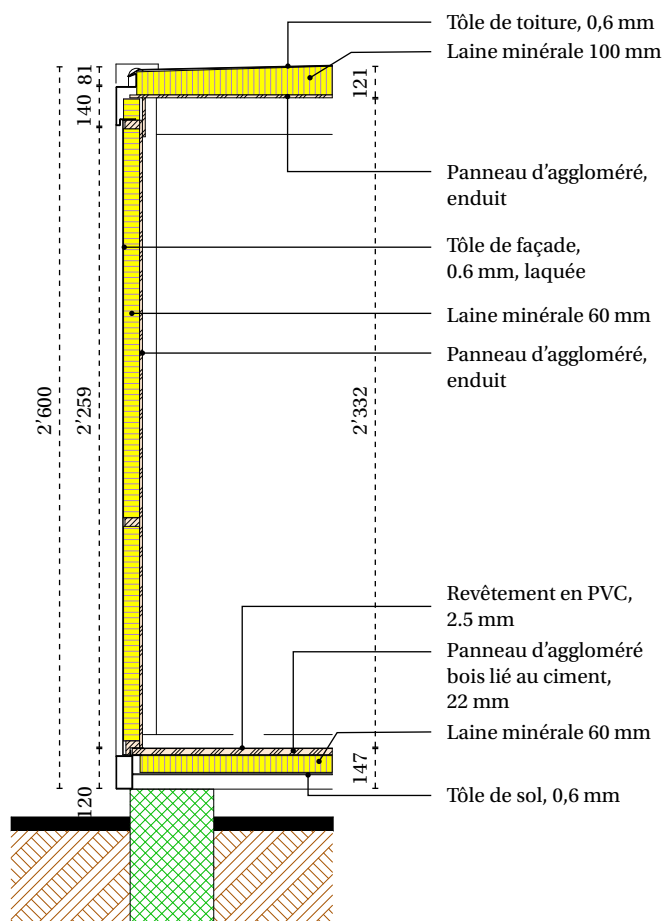
### Location et occasions

Paroi: RAL 9002 gris-blanc  
Cadre : RAL 5013 bleu cobalt

### Achat

Selon le nuancier RAL Classic  
(sans couleurs de signalisation)

## COUPE



\* Les valeurs U se réfèrent aux épaisseurs d'isolation indiquées dans l'espace sur la base de λi

## DIMENSIONS DISPONIBLES



### XS

Dimensions ext. (L x l x h) 2'989 x 2'435 x 2'600 mm

Dimensions int. (L x l x h) 2'789 x 2'235 x 2'330 mm

Poids env. 1'300 kg

### S

Dimensions ext. (L x l x h) 4'885 x 2'435 x 2'600 mm

Dimensions int. (L x l x h) 4'685 x 2'235 x 2'330 mm

Poids env. 1'750 kg



### M

Dimensions ext. (L x l x h) 6'055 x 2'435 x 2'600 mm

Dimensions int. (L x l x h) 5'885 x 2'235 x 2'330 mm

Poids env. 2'050 kg

### L

Dimensions ext. (L x l x h) 7'335 x 2'435 x 2'600 mm

Dimensions int. (L x l x h) 7'135 x 2'235 x 2'330 mm

Poids env. 2'350 kg



## FENÊTRES ET PORTES

Les fenêtres oscillo-battantes en PVC à double vitrage et à un vantail sont équipées de volets roulants en PVC et la porte extérieure est une porte à charnières à droite en tôle d'acier galvanisée.

Plusieurs options sont disponibles pour équiper les modules de fenêtres ou de portes différentes ou supplémentaires.

### ÉLÉMENTS DE FENÊTRE



Location/Achat

#### Fenêtre en PVC avec volet roulant

- 1 vantail, 900 x 1'350 mm
- Ferrures oscillo-battantes, à gauche ou à droite
- Triple vitrage isolant
- Valeur U : 1.1 W/m<sup>2</sup>K
- Volets roulants en plastique



Achat

#### Fenêtre en plastique

- 1 vantail, 900 x 1'200 mm
- Ferrures oscillo-battantes, à gauche ou à droite
- Triple vitrage isolant
- Valeur U : 1.1 W/m<sup>2</sup>K



Achat

#### Fenêtre en plastique

- 1 battant, 600 x 450 mm
- Ferrures basculantes
- Triple vitrage isolant
- Valeur U : 1.1 W/m<sup>2</sup>K



Achat

#### Vitrine 1.80 x 2.00 m

- Vitrage fixe
- Verre de sécurité trempé (ESG)

### PORTES



Location/Achat

#### Porte ZK 875 x 2'125mm

- Passage : 810 x 2'065mm
- Charnière : à droite
- Peinture : RAL 9002 gris-blanc
- Valeur U : 1.9 W/m<sup>2</sup>K



Location/Achat

#### Porte ZK 875 x 2'125mm

- Passage : 810 x 2'065 mm
- Charnière : à gauche
- Peinture : RAL 9002 gris-blanc
- Valeur U : 1.9 W/m<sup>2</sup>K



Achat

#### Porte en aluminium 1'125 x 2'125 mm

- Passage : 1'125 x 2'125 mm
- Charnière : à gauche ou à droite
- Peinture : RAL 9010 blanc pur



Achat

#### Porte polyvalente 2'000 x 2'125 mm

- Passage : 1'900 x 2'065 mm
- Vantail de première ouverture à droite
- Peinture : RAL 9002 gris-blanc
- Valeur U : 1.9 W/m<sup>2</sup>K

#### Contactez-nous.

Scannez maintenant le code QR et trouvez votre conseiller Conducta compétent.