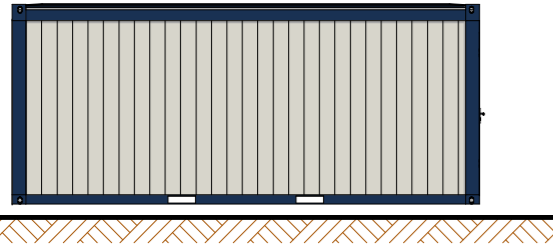
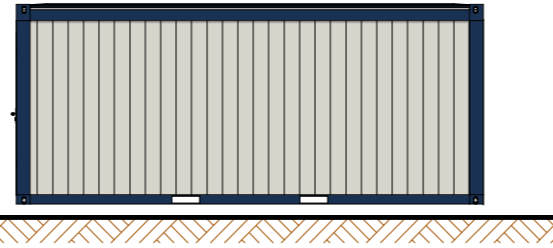


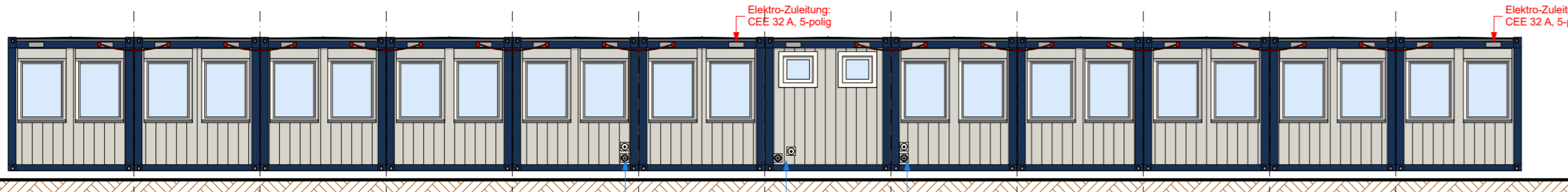
Ansicht A



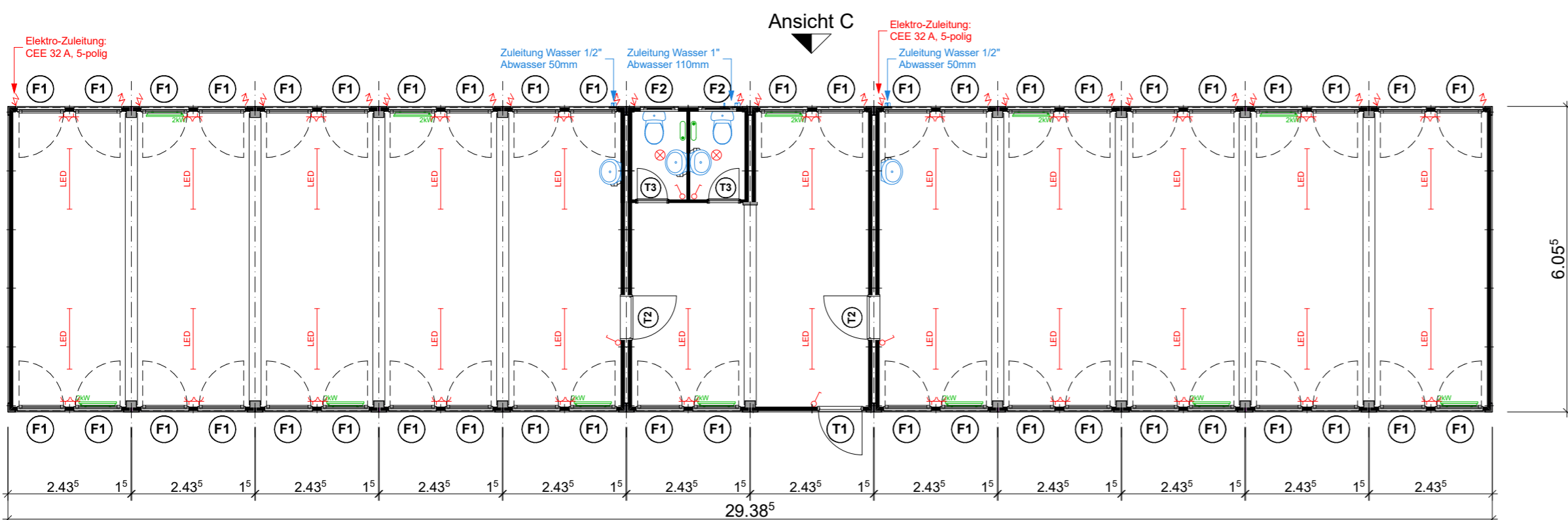
Ansicht D



Ansicht B



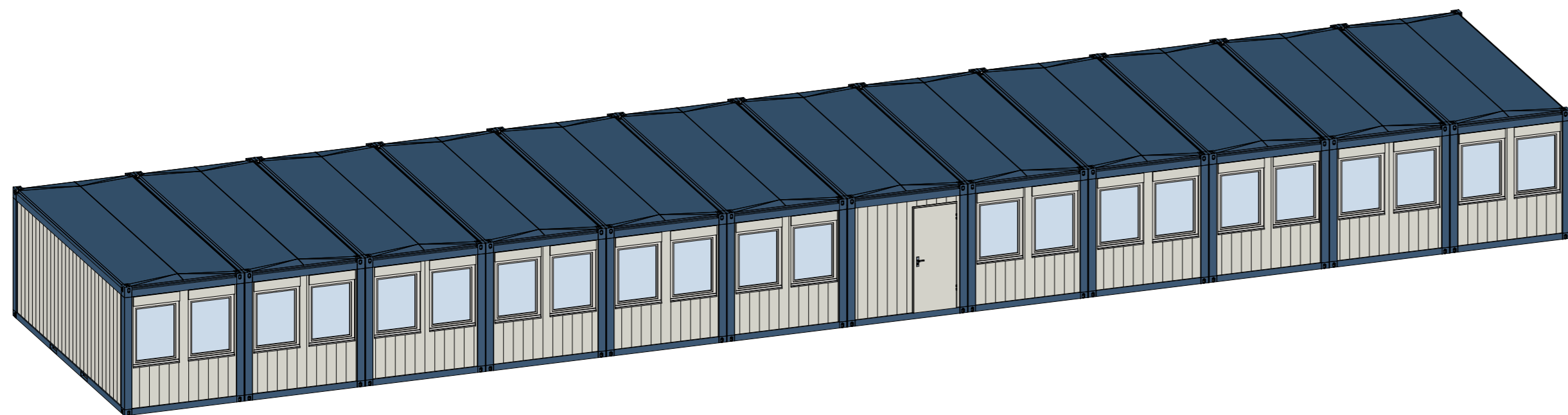
Ansicht C



Ansicht D

Ansicht B

Ansicht A



Cubo Varia 1020 - Typ AR / AC			
<b>Abmessungen:</b>	Raumhöhe:	2.33 m	
	Aussenhöhe:	2.60 m	
	am Sockel:	29.38 <sup>5</sup> x 6.05 <sup>5</sup> m	
	am Dach:	29.38 <sup>5</sup> x 6.05 <sup>5</sup> m	
<b>Wärmedämmung:</b>	Wand:	110 mm PIR-Schaum	
	Boden:	110 mm PU-Schaum	
	Dach:	140 mm PU-Schaum	
<b>Lackierung:</b>	Wände:	RAL 9002 Grauweiss	
	Dachrahmen:	RAL 5013 Kobaltblau	
	Bodenrahmen:	RAL 5013 Kobaltblau	
	Eckrahmen:	RAL 5013 Kobaltblau	
<b>Ausführung Brandschutz:</b>			
<b>Ausführung Fenster:</b>			
<b>F1</b>	DK-Fenster 1-flügelig	Grösse: 94 <sup>5</sup> x 120	mit KS-Rollladen
<b>F2</b>	Sanitärfenster	Grösse: 74 <sup>5</sup> x 68 <sup>2</sup>	zum Kippen
<b>Ausführung Türen:</b>			
<b>T1</b>	ZK - Türe Voll 87 <sup>5</sup> x 212 <sup>5</sup>	Pz-Zylinder	Aussen: Drücker Innen: Drücker
<b>T2</b>	ZK-Türe Voll 87 <sup>5</sup> x 212 <sup>5</sup>	Pz-Zylinder	Aussen: Drücker Innen: Drücker
<b>T3</b>	ZK-Türe Voll 62 <sup>5</sup> x 200	Frei / Besetzt	Aussen: Drücker Innen: Drücker

Conducta Raumsysteme				
Objekt: Raumzellegebäude 12 Module				
Plan: Grundriss und Ansichten				
PI-Nr: ARSG-002-A	Mst: 1:100	Form: A2	Gez: cw	SB: ...
Datum: 03.07.23	Rev: ...	Rge: ...		
<small>CONDUCTAAG Stegackerstrasse 6 Tel. +41 (0)52 234 51 51 CH-8409 Winterthur Fax +41 (0)52 234 51 50</small>				
<b>Conducta</b>				
Bitte um Bestätigung und Retournierung				
Unterschrift, Firmenstempel:				
Datum:				