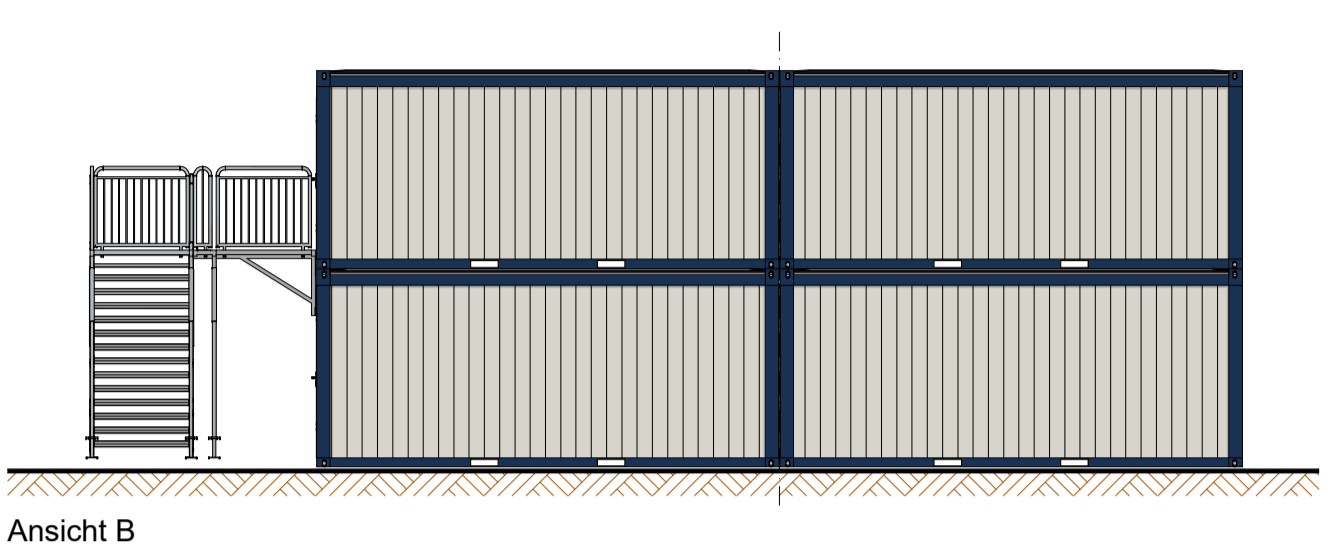
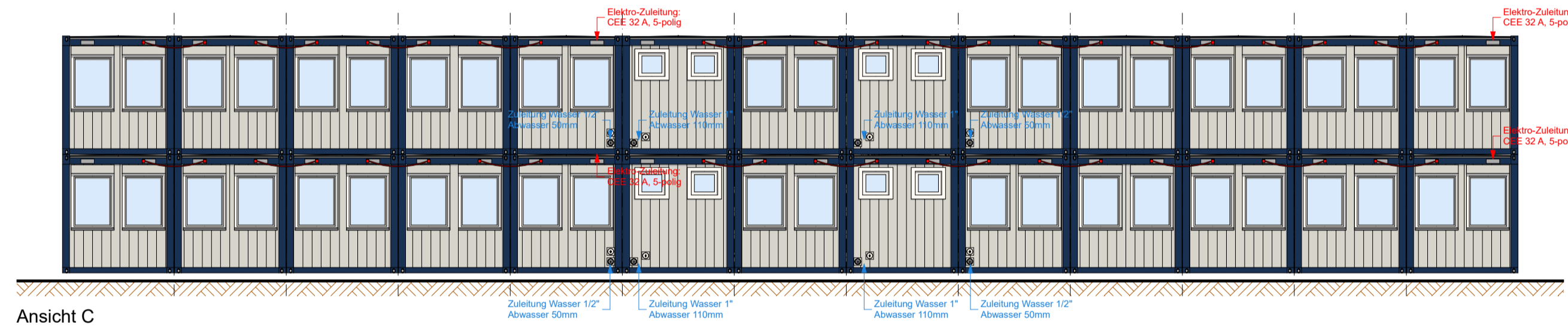
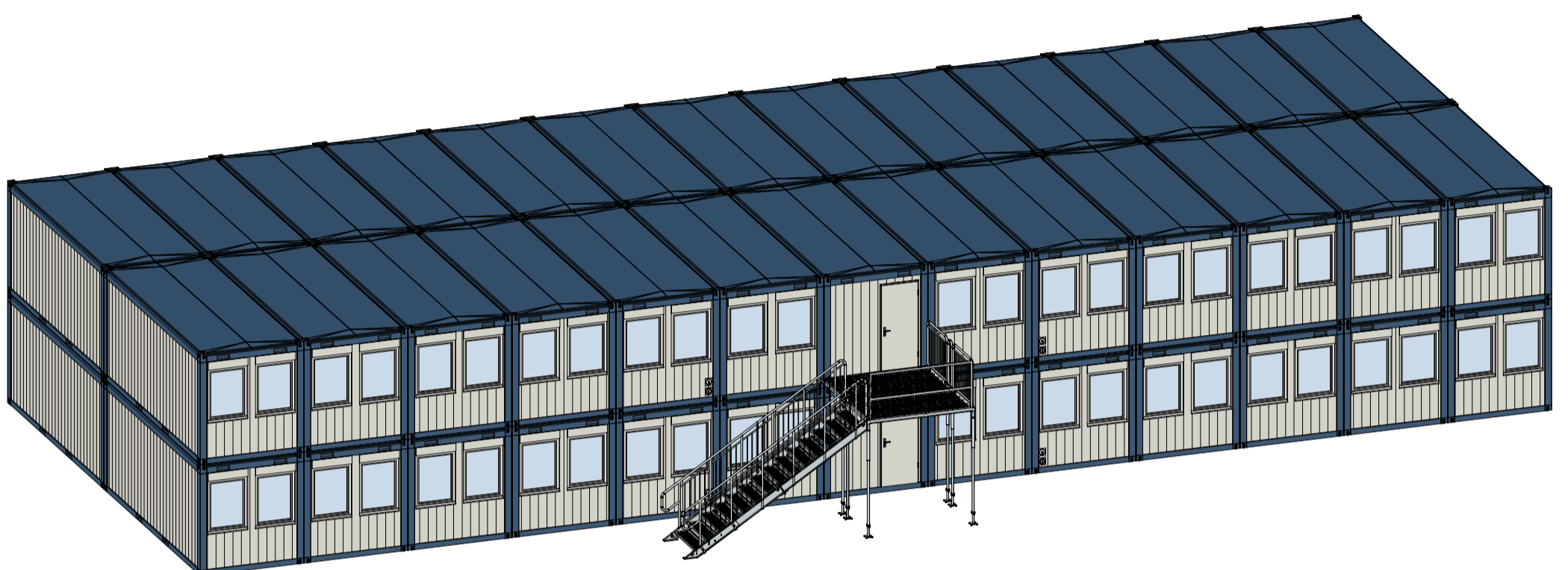


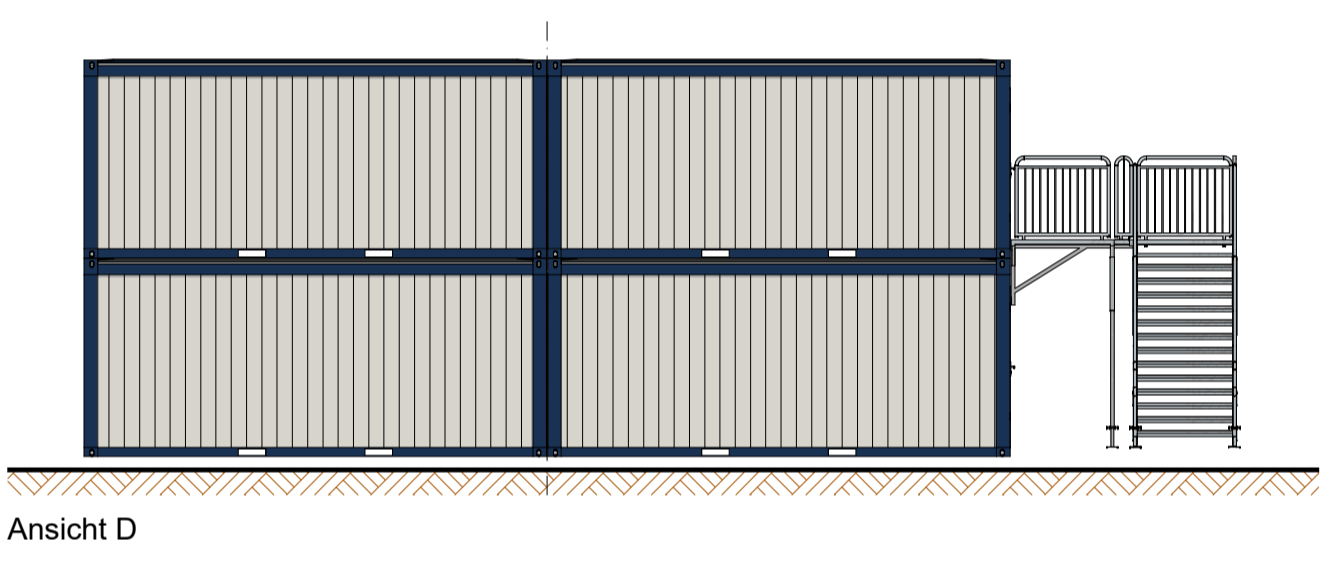
Ansicht A



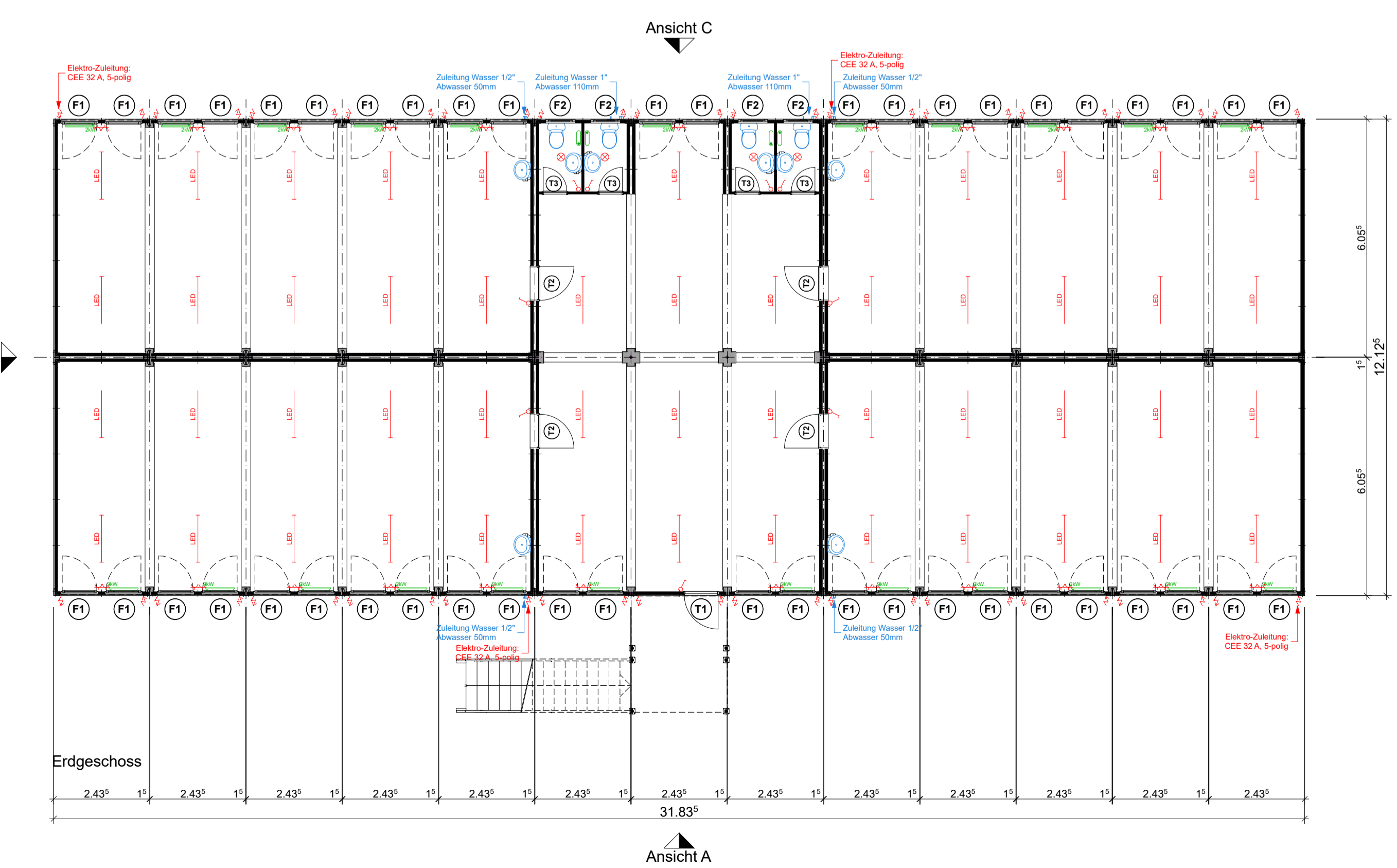
Ansicht B



Ansicht C



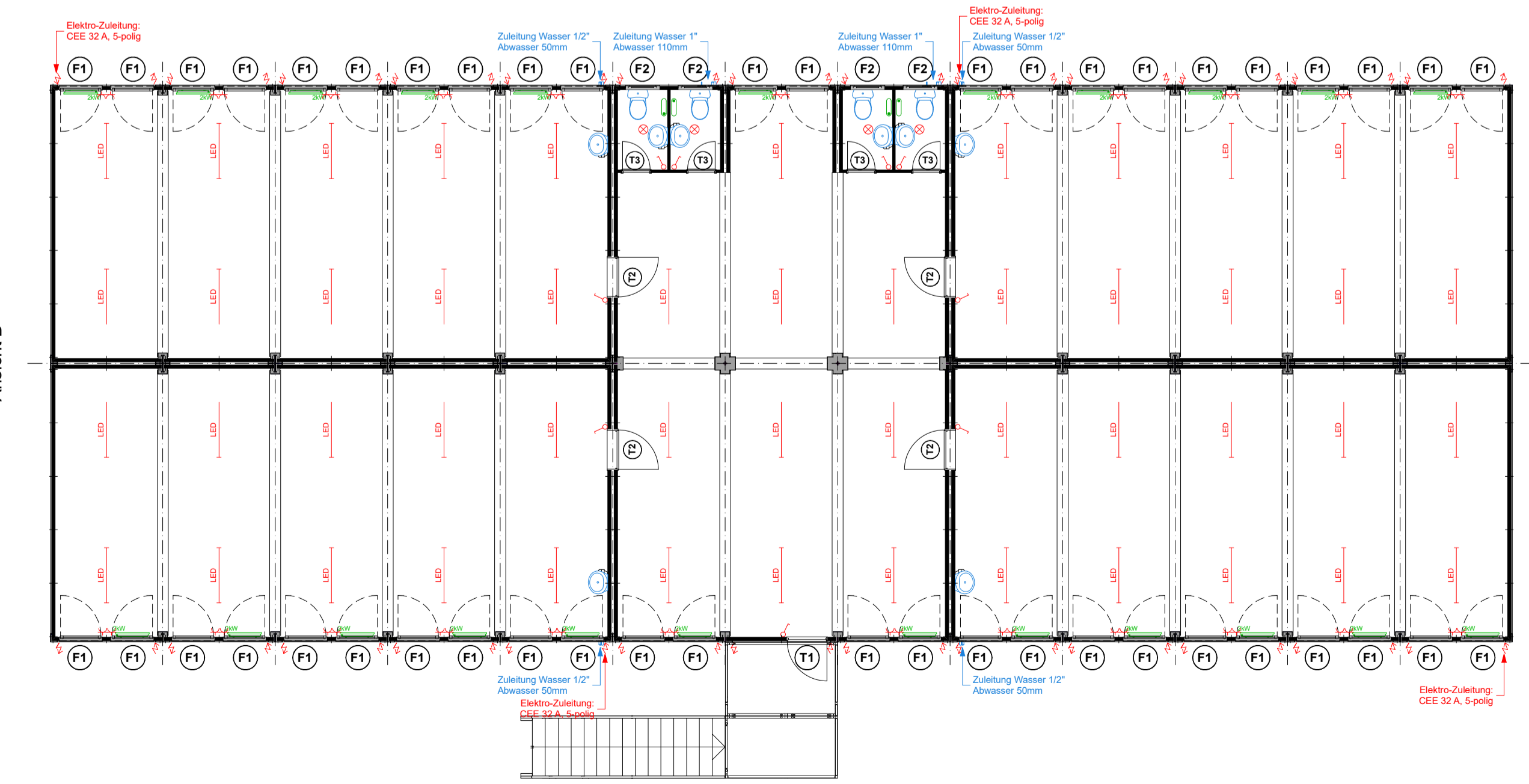
Ansicht D



Ansicht D

Ansicht C

Ansicht A



Ansicht B

1. Obergeschoss

Cubo Varia 1020 - Typ AR / AC			
<b>Abmessungen:</b>	Raumhöhe:	2,33 m	
	Aussenhöhe:	2,60 m	
	am Sockel:	31,83 <sup>3</sup> x 12,12 <sup>2</sup> m	
	am Dach:	31,83 <sup>3</sup> x 12,12 <sup>2</sup> m	
<b>Wärmedämmung:</b>	Wand:	110 mm PIR-Schaum	
	Boden:	110 mm PU-Schaum	
	Dach:	140 mm PU-Schaum	
<b>Lackierung:</b>	Wände:	RAL 9002 Grauweiss	
	Dachrahmen:	RAL 5013 Kobaltblau	
	Bodenrahmen:	RAL 5013 Kobaltblau	
	Eckrahmen:	RAL 5013 Kobaltblau	
<b>Ausführung Brandschutz:</b>			
<b>Ausführung Fenster:</b>			
<b>F1</b>	DK-Fenster 1-flügelig	Grösse: 94" x 120"	mit KS-Rolläden
<b>F2</b>	Sanitärfenster	Grösse: 74" x 66"	zum Kippen
<b>Ausführung Türen:</b>			
<b>T1</b>	ZK-Türe Voll 87" x 212"	Pz-Zylinder	Aussen: Drücker Innen: Drücker
<b>T2</b>	ZK-Türe Voll 87" x 212"	Pz-Zylinder	Aussen: Drücker Innen: Drücker
<b>T3</b>	ZK-Türe Voll 62" x 200"	Frei / Besetzt	Aussen: Drücker Innen: Drücker

**Conducta Raumsysteme**  
 Objekt: Raumzellegebäude 2x 26 Module  
 Plan: Grundriss und Ansichten  
 PI-Nr: ARSG-021-A Mst: 1:100 Form: A1 Gez: cw SB: ...  
 Datum: 03.07.23 Rev: ... Rge: ...  
 CONDUCTA AG  
 Regenerstrasse 6 Tel: +41 (0)52 234 51 51  
 CH-8409 Wetzlar Fax: +41 (0)52 234 51 50  
**Conducta**  
 Bitte um Bestätigung und Unterschrift  
 Datum: Unterschrift: Firmstempel:

Technische Änderungen vorbehalten