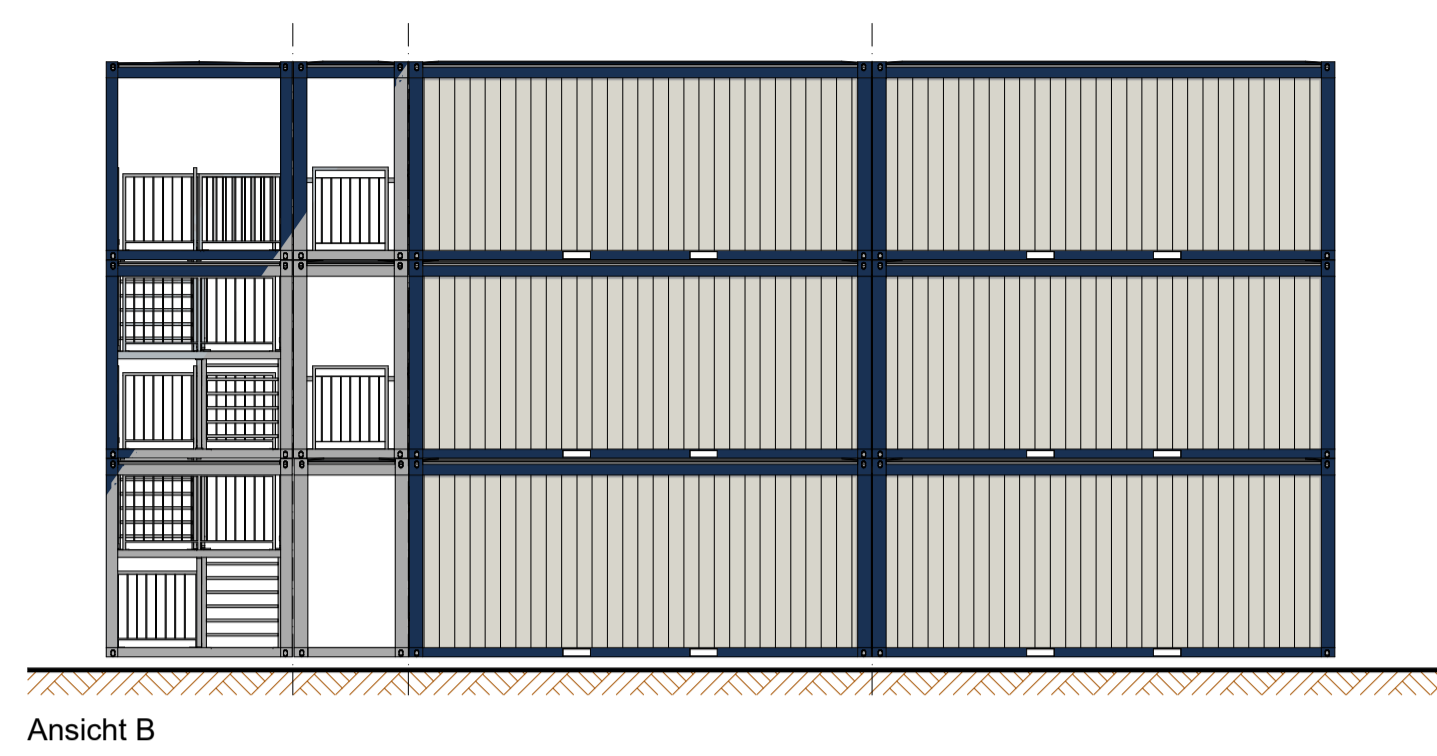
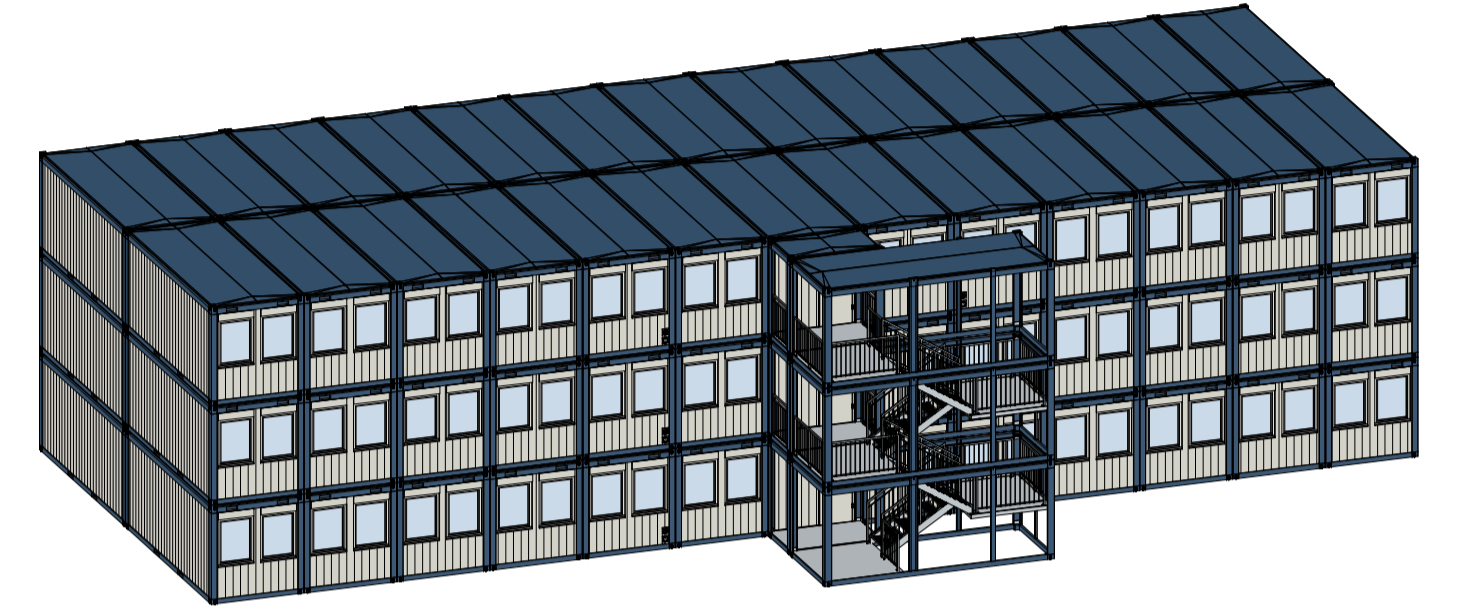


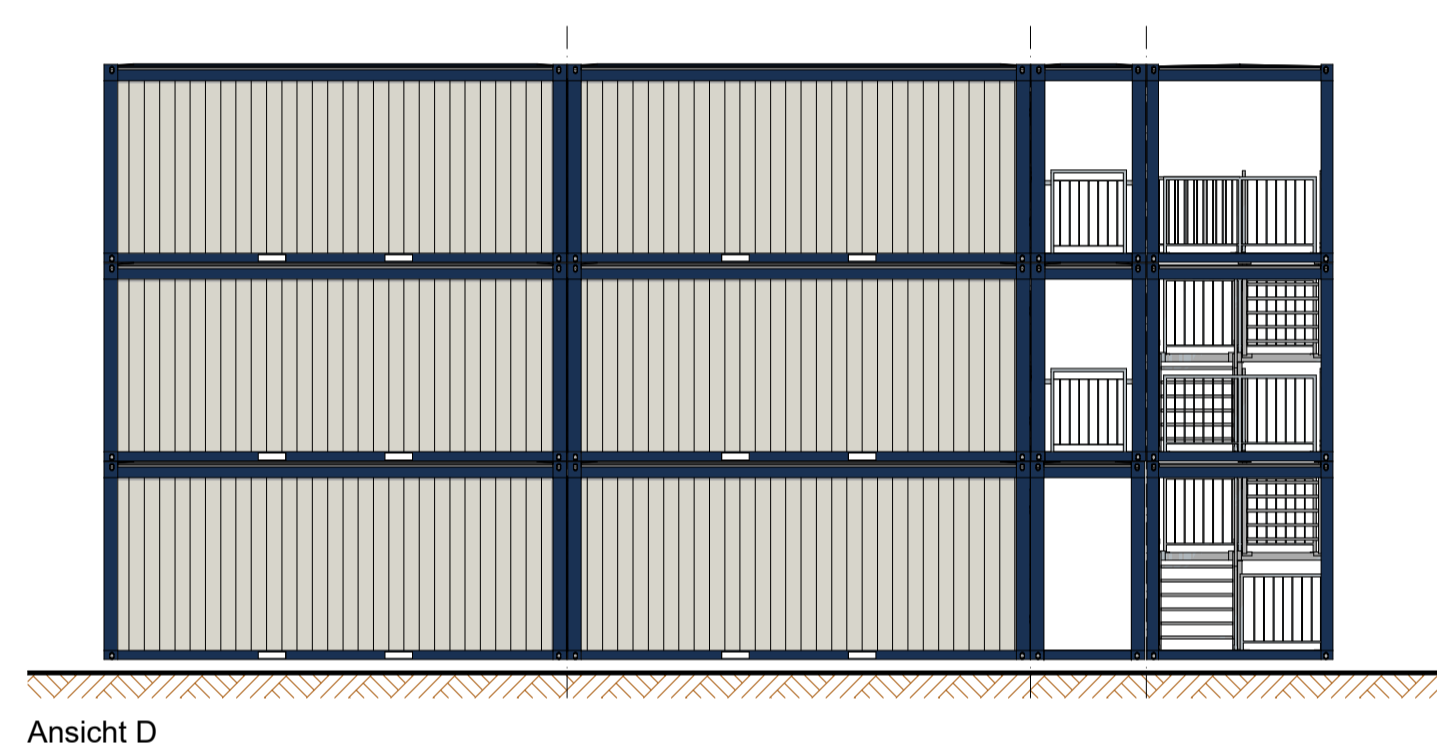
Ansicht A



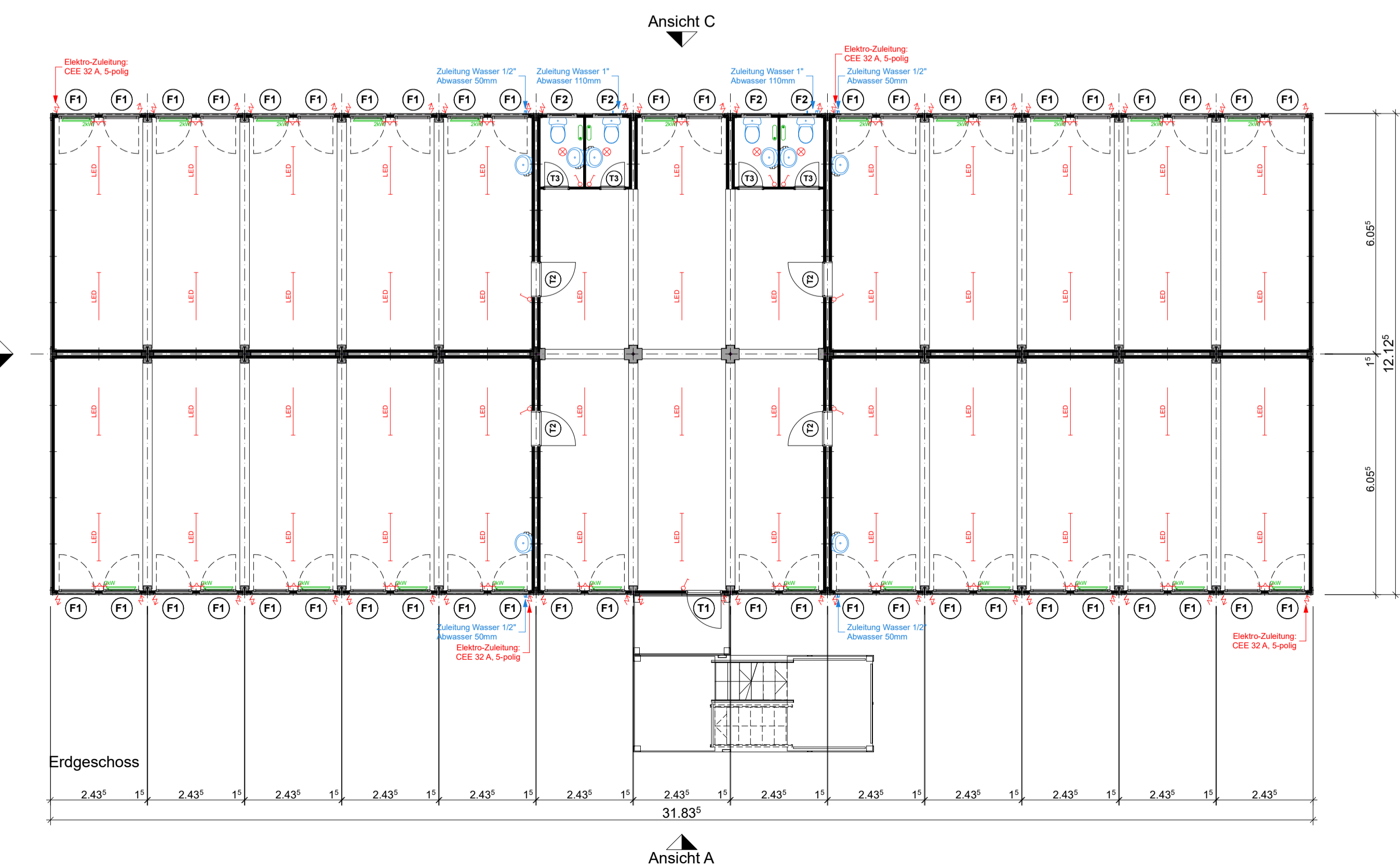
Ansicht B



Ansicht C



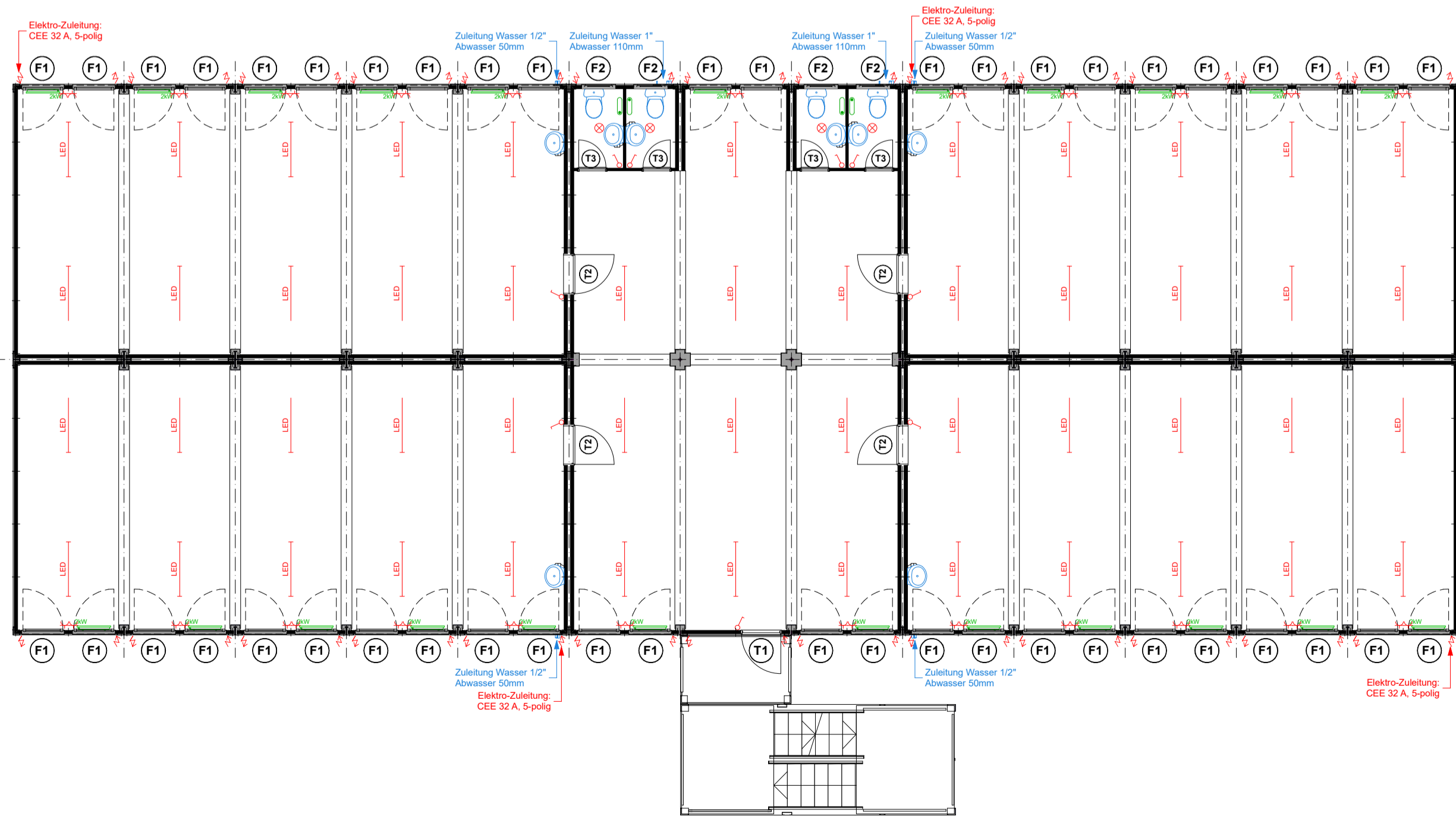
Ansicht D



Ansicht D

Ansicht C

Ansicht A



Ansicht B

1. Obergeschoss und 2. Obergeschoss

Cubo Varia 1020 - Typ AR / AC			
Abmessungen:	Raumhöhe:	2,33 m	
	Aussenhöhe:	2,60 m	
	am Socket:	31,83 ³ x 12,12 ² m	
	am Dach:	31,83 ³ x 12,12 ² m	
Wärmedämmung:	Wand:	110 mm PIR-Schaum	
	Boden:	110 mm PU-Schaum	
	Dach:	140 mm PU-Schaum	
Lackierung:	Wände:	RAL 9002 Grauweiss	
	Dachrahmen:	RAL 5013 Kobaltblau	
	Bodenrahmen:	RAL 5013 Kobaltblau	
	Eckrahmen:	RAL 5013 Kobaltblau	
Ausführung Brandschutz:			
Ausführung Fenster:			
F1	DK-Fenster 1-flügelig	Grösse: 94" x 120"	mit KS-Rolläden
F2	Sanitärfenster	Grösse: 74" x 68"	zum Kippen
Ausführung Türen:			
T1	ZK - Türe Voll 87" x 212"	Pz-Zylinder	Aussen: Drücker Innen: Drücker
T2	ZK-Türe Voll 87" x 212"	Pz-Zylinder	Aussen: Drücker Innen: Drücker
T3	ZK-Türe Voll 62" x 200"	Frei / Besetzt	Aussen: Drücker Innen: Drücker

Conducta Raumsysteme
 Objekt: Raumzellegebäude 3x 26 Module
 Plan: Grundriss und Ansichten
 PI-Nr: ARSG-021-A Mst: 1:100 Form: A1 Gez: cw SB: ...
 Datum: 03.07.23 Rev: ... Rge: ...

Bitte um Bestätigung und Unterschrift
 Datum: _____ Unterschrift: _____
 Firmenstempel: _____

Conducta
 GONDICTAG
 Bogenstrasse 6 Tel. +41 (0)52 234 51 51
 CH-8409 Wetzlar Fax +41 (0)52 234 51 50

Technische Änderungen vorbehalten