



Des structures mobiles
aux constructions créatives



Envie d'utiliser un conteneur pour travailler, enseigner dans une école, recevoir des clients ou des patients, voire même pour y vivre? La plupart d'entre vous pourrait tout d'abord répondre spontanément « Non merci »! Car le mot conteneur génère instantanément des images de conteneurs de marchandises, d'espaces d'hébergement et de stockage sur des chantiers ou dans des jardins ouvriers, d'hébergement d'urgence dans des zones de conflit ou, au mieux, de bars branchés de dernière génération. Mais ces systèmes de construction mobile ne sont pas seulement peu coûteux, ils sont aussi rapidement assemblés et empilables sous forme de blocs de construction de taille surdimensionnée. Ils peuvent également être conçus tant à l'extérieur qu'à

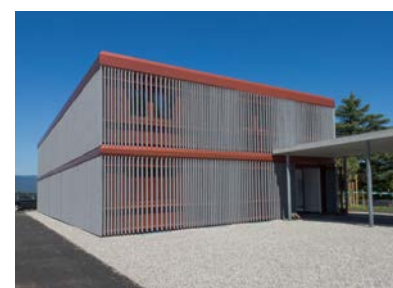
l'intérieur en utilisant une grande variété de matériaux de revêtement et de couleurs, et peuvent être aménagés avec des styles toujours nouveaux: des objets ludiques d'habitation et de design aux installations complètes de traitement médical et d'hébergement. Par définition, le conteneur se limite à l'essentiel. Par conséquent, à l'heure où l'on réclame la durabilité dans tous les secteurs, il n'est guère surprenant que les architectes soient fascinés par leur intégration. Les pages suivantes montrent comment les conteneurs peuvent être utilisés à des fins pratiques et créatives. Vous découvrirez également que Condicta est le partenaire le plus approprié pour une architecture de conteneurs contemporaine et flexible.

Tout pour votre projet. Un seul prestataire.



Le savoir-faire de Conducta

Conducta est une entreprise suisse leader spécialisée dans le domaine des structures modulaires temporaires et est constamment à la recherche de nouveaux défis afin de pouvoir satisfaire aux exigences de ses clients. Nous y parvenons grâce à nos nombreuses années d'expérience, à nos collaborateurs hautement qualifiés dans tous les aspects de la planification et de l'exécution, et à notre Full Service inégalé. La société, dont le siège est à Winterthur, possède cinq autres succursales en Suisse, une en Allemagne et une en Italie.



Les structures mobiles de Conecta



Des facteurs décisifs de modularité et de mobilité

Nous planifions et réalisons à court terme des bâtiments préfabriqués en construction modulaire, pouvant être déplacés, relocalisés et agrandis à tout moment. Parallèlement, le facteur mobilité signifie aussi la préservation de la valeur intrinsèque.

Les structures modulaires de Conecta répondent à toutes les exigences du code du bâtiment et peuvent être utilisées comme espaces individuels ou combinés pour former des bâtiments de n'importe quelle taille et empilés jusqu'à trois étages.












Des facteurs décisifs de qualité et de variabilité

À partir de la préfabrication industrielle, seuls des matériaux de construction éprouvés et respectueux de l'environnement sont utilisés, ce qui garantit à la fois un climat intérieur optimal et une longévité durable des produits. En outre, les clients ont également la possibilité de choisir parmi différentes variantes de matériaux.

L'aménagement des pièces préfabriquées est également réalisé en fonction de l'objectif et des besoins respectifs, ainsi que sur demande individuelle. Pour les revêtements de sol, plusieurs options sont disponibles: du PVC ou du linoléum aux picots en caoutchouc ou aux dalles. L'habillage des murs intérieurs peut être réalisé à l'aide de panneaux blancs à base de bois, de plaques de plâtre avec du papier peint en fibre de verre ou de carreaux muraux, par exemple. Afin de pouvoir répondre aux exigences accrues en matière d'isolation acoustique, nous utilisons des panneaux de fibres minérales spécialement perforés pour le revêtement du plafond. Différents types de lampes permettent un éclairage optimal de la pièce. La plupart des installations électriques sont déjà installées dans l'usine de production, puis complétées et raccordées sur site. Nous proposons également différents types de chauffages et de climatiseurs adaptés.

Ces facteurs ouvrent un éventail incomparablement large d'applications de nos structures:

-  comme bâtiments de bureaux et d'administration
-  comme écoles et jardins d'enfants
-  comme salles d'exposition et magasins
-  comme résidences et locaux d'habitation
-  comme espaces de soins médicaux et d'hébergement
-  comme kiosques et espaces take-away
-  comme ateliers et locaux techniques
-  comme salles de sport et vestiaires
-  comme guichets et guérites de caisse



Des facteurs décisifs d'espace et de temps

Si vous avez besoin d'espace supplémentaire rapidement et de manière flexible, voire même temporairement, nous sommes à votre disposition avec les solutions et les structures appropriées.

Les unités préfabriquées de différentes tailles sont assemblées pour former une unité structurale. Cela comprend l'installation complète, l'ameublement avant le lieu d'utilisation et la mise en œuvre avec les cabines de toilettes correspondantes équipées de tout le nécessaire. Et l'expérience montre qu'il faut au maximum 8 semaines entre la planification et l'occupation.

Sans oublier le meilleur en matière d'utilisation temporaire: nos structures peuvent également être louées à un prix raisonnable. Nous disposons d'un vaste parc de location et d'un service de gestion des locations aussi flexible qu'efficace.



Des facteurs décisifs de fiabilité et de Full Service par Conducta

- des temps de construction courts, sans bruit ni saleté
- des coûts calculables avec précision en raison des prix fixes de livraison et de montage
- un service client compétent
- des spécialistes expérimentés en matière de planification et de mise en œuvre
- un service d'entretien et de nettoyage lors de la mise en service
- un service de livraisons supplémentaires et d'élimination des déchets



Des facteurs décisifs de fonctionnalité et d'esthétique

Les bâtiments de référence présentés ci-dessous ont tous été réalisés à partir de conteneurs Conducta de type SE.

Construction du cadre: cadre périphérique solide en acier conforme à la norme ISO, d'une épaisseur de 4 mm, avec œillets de grue intégrés. Construction en acier soudé composée de sections creuses et laminées, empilable sur 3 hauteurs.

Hauteur de l'espace intérieur: 2.30 m

Hauteur extérieure: environ 2.60 m

Si vous utilisez une architecture de type conteneur, vous ne partez pas de zéro. Le conteneur existe déjà. Et le résultat se rapproche de la perfection, comme le montrent les diverses mises en œuvre présentées ici.

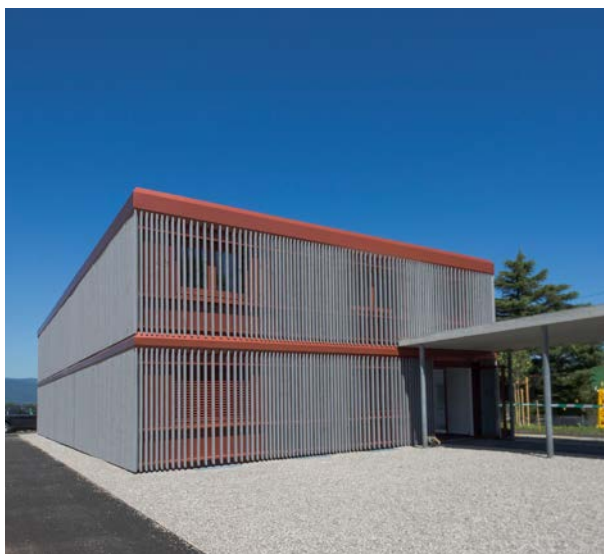
Bâtiment de bureaux, 2 étages

Locaux pour bureaux et salles de réunion, réception, escalier intérieur, toilettes et chauffage par pompe à chaleur. La façade en bois et les cellules solaires ont été montées par le client.

Client:

Hurni Kies- und Betonwerk AG, Sutz



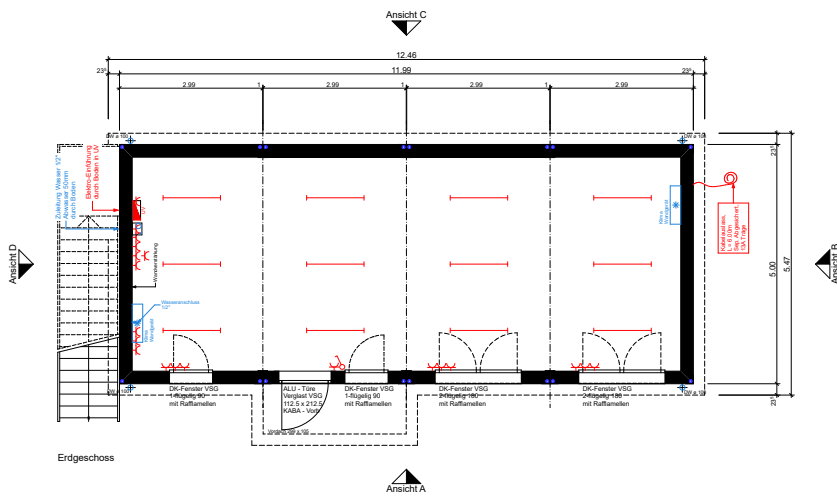
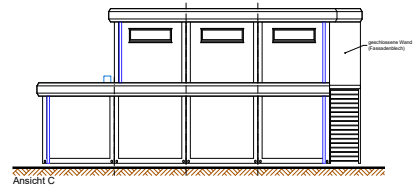
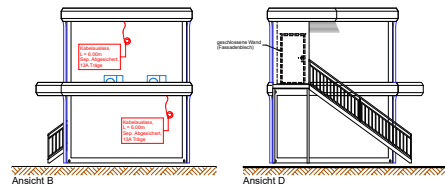
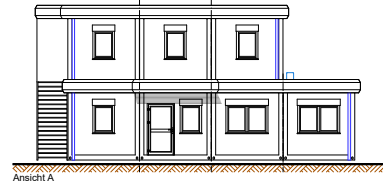
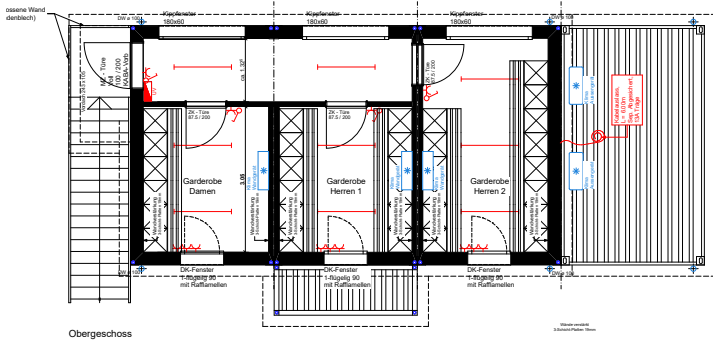


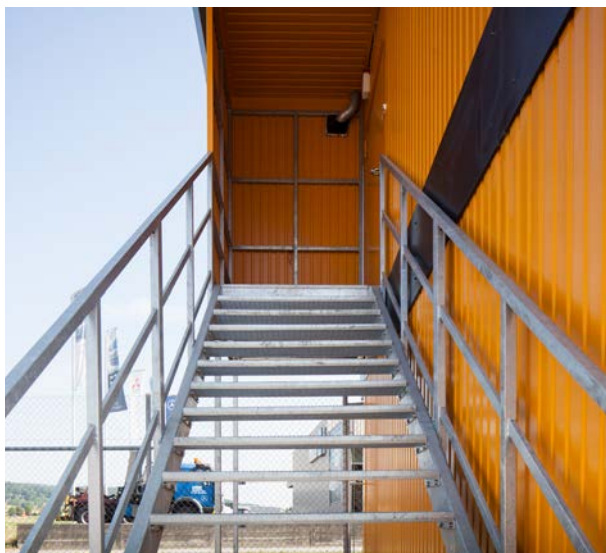
Bâtiment de séjour, 2 étages

Vestiaires et locaux de séjour, chauffage par pompe à chaleur.

Client:

Toggenburger AG, Neftenbach





Boutique temporaire

Client:

Optiker b+m, Glattbrugg



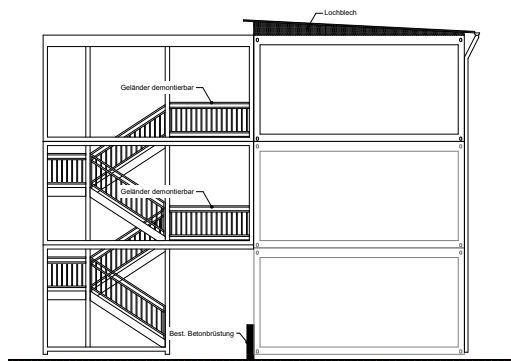


Bâtiment de bureaux à 3 étages

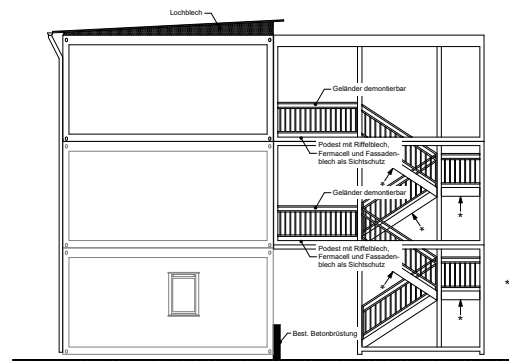
Client:
Hôpital Bülach



Ansicht A

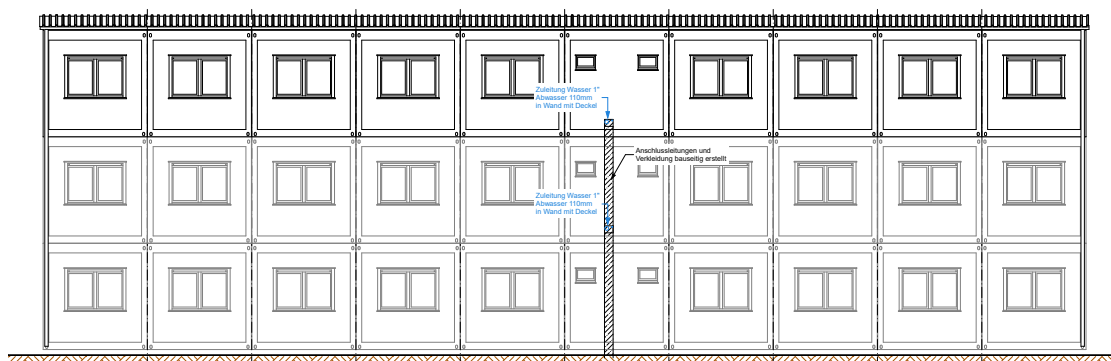


Ansicht B

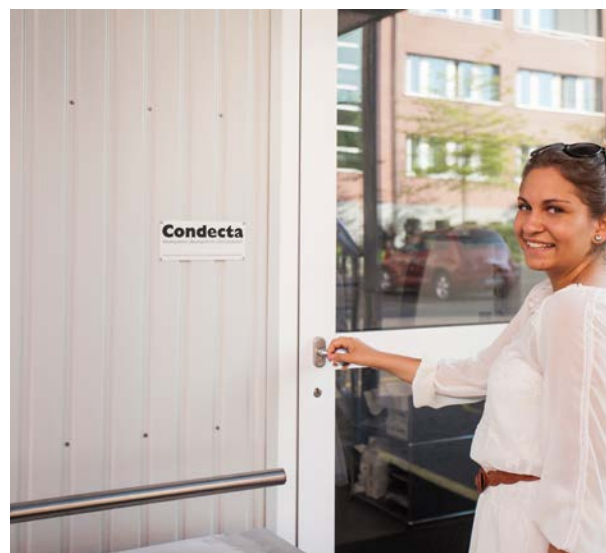


Ansicht D

* = Treppennersicht mit Fassadenblech geschlossen



Ansicht C

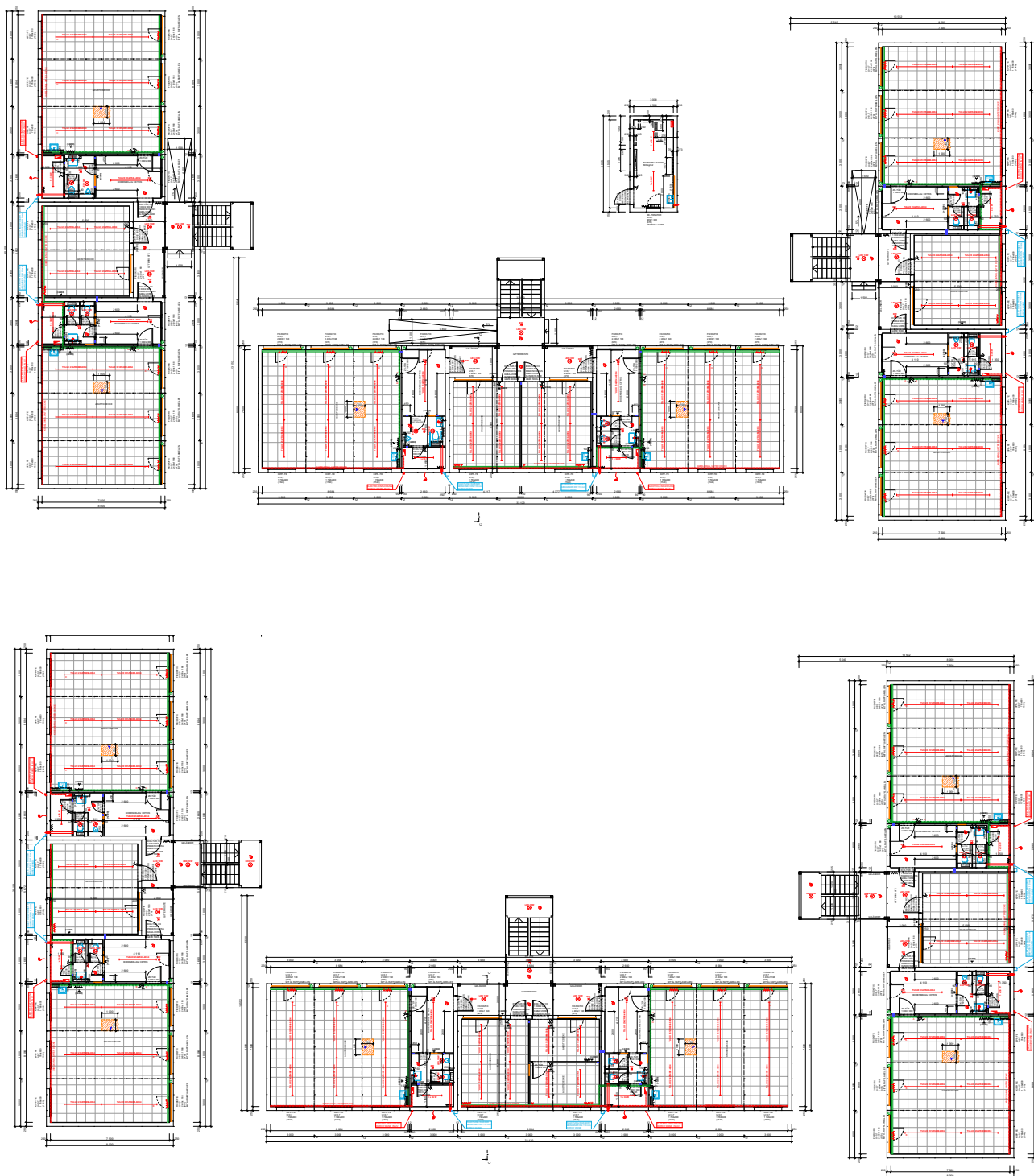


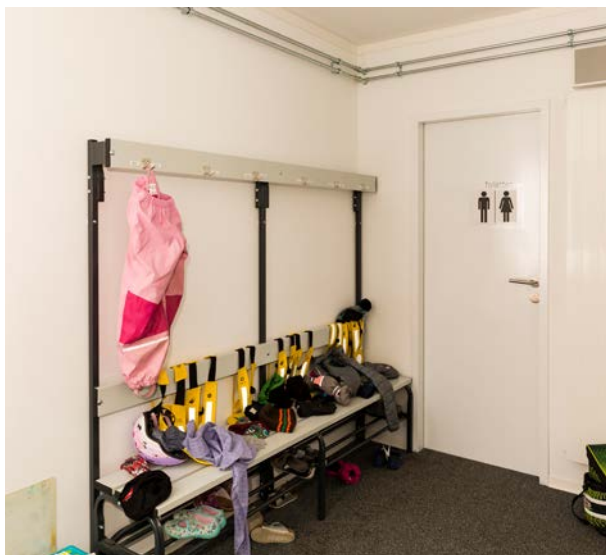
Bâtiment scolaire, 2 étages

3 bâtiments scolaires, avec 4 salles de classe de 65 m² chacune, 2 salles de groupes de 30 m² chacune, 4 salles techniques, une entrée avec toilettes aux deux étages, escalier extérieur, chauffage par pompe à chaleur (air/eau).

Client:

École Sandgrueb, Pfäffikon ZH



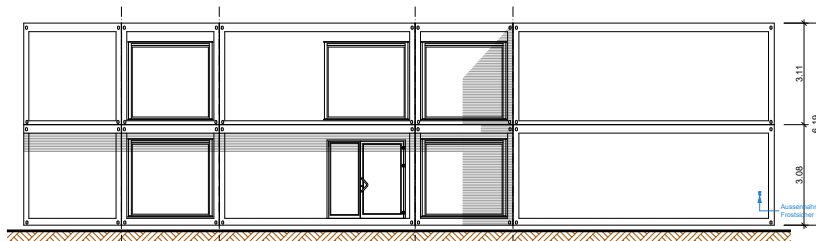


Bâtiment de jardin d'enfants, 2 étages

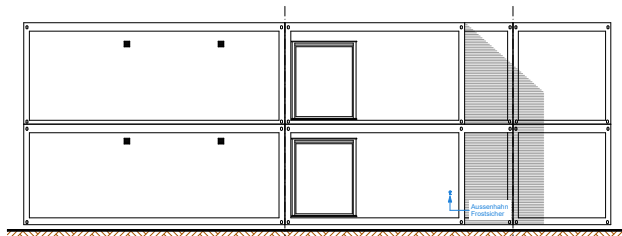
4 salles de classe de 90 m², 2 salles de groupe de 48 m², 2 réduits de 6 m², local technique, entrée avec toilettes aux deux étages, escalier intérieur, chauffage par pompe à chaleur.

Client:

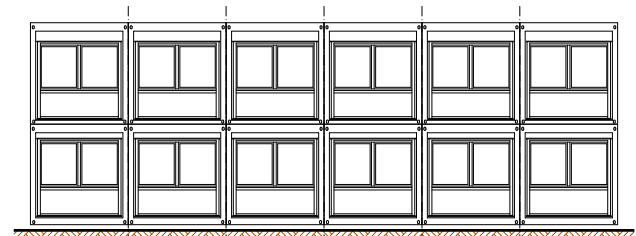
Jardin d'enfants Wildermethmatte, Biel



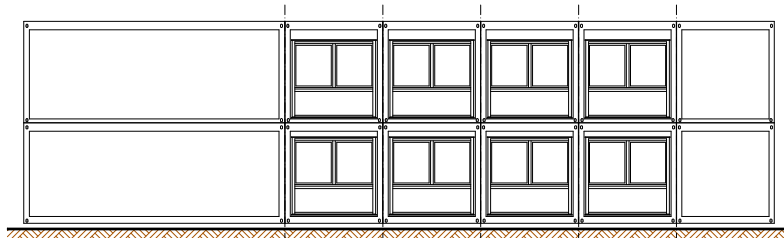
Ansicht A



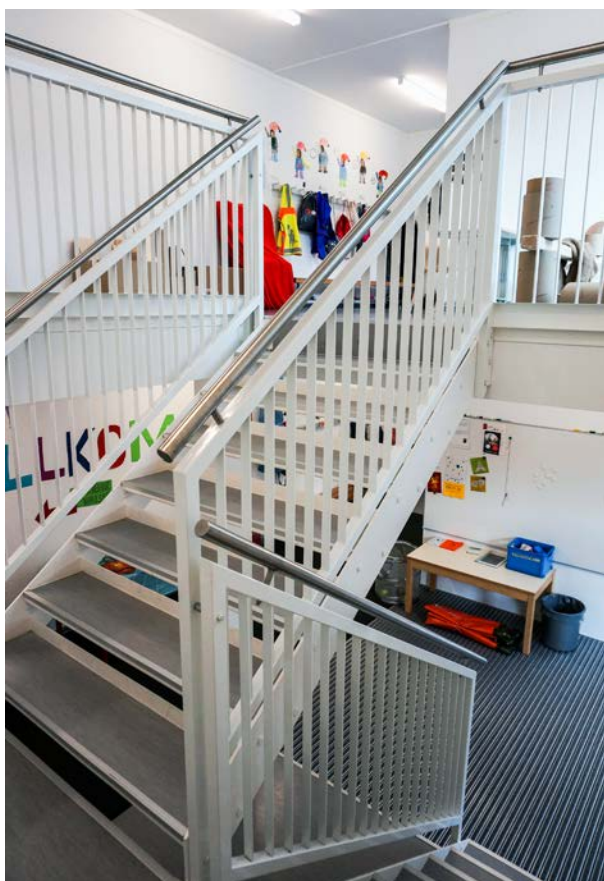
Ansicht D



Ansicht B



Ansicht C



Bâtiment scolaire, 2 étages

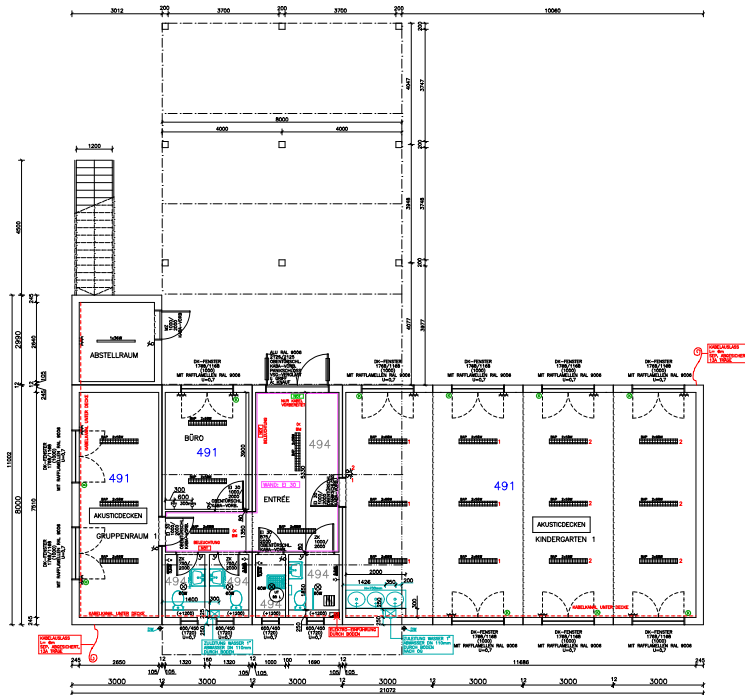
2 salles de classe de 96 m², 1 salle de groupe de 20 m², 1 salle de groupe de 24 m², 1 bureau de 15 m², entrée avec toilettes aux deux étages de 35 m² chacune, 2 réduits de 9 m² chacun, escalier extérieur, galerie, chauffage par pompe à chaleur.

Particularité: orientation transversale de l'étage supérieur, y c. ossature en acier

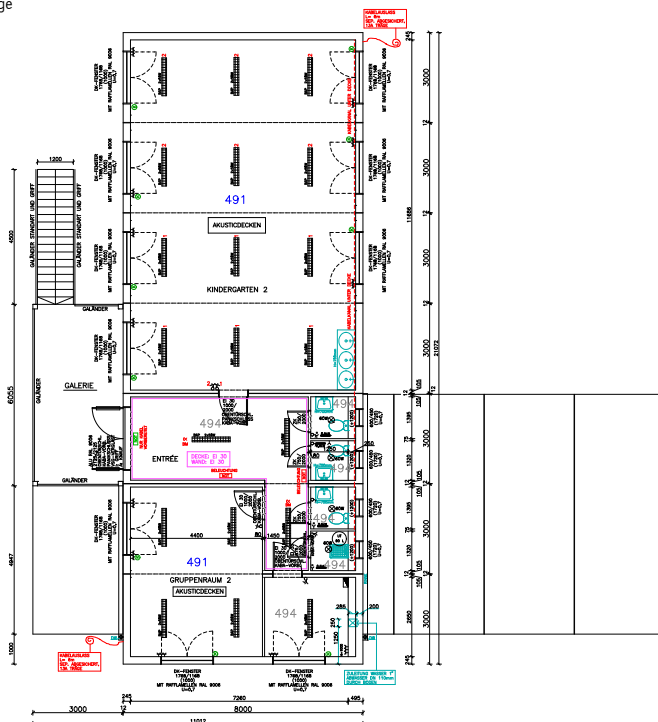
Client:

École primaire communale, Bülach

Rez-de-chaussée



À l'étage





Sites en Suisse

Conducta AG
Stegackerstrasse 6
CH-8409 Winterthur

Téléphone +41 (0)52 234 51 51
info@conducta.ch

Conducta AG
Riedbachstrasse 212
CH-3020 Bern

Téléphone +41 (0)31 858 51 00
bern@conducta.ch

Conducta SA
Ch. de la Clopette 30
CH-1040 Echallens

Téléphone +41 (0)21 886 34 00
contact@conducta.ch

Conducta AG
Industriestrasse 4
CH-7203 Trimmis

Téléphone +41 (0)81 322 53 33
trimmis@conducta.ch

Conducta AG
Glänternstrasse 3
CH-8864 Reichenburg

Téléphone +41 (0)55 285 84 14
reichenburg@conducta.ch

Pour plus d'informations, veuillez consulter site www.conducta.ch



Scanner le code QR maintenant et
demander une offre sans engagement