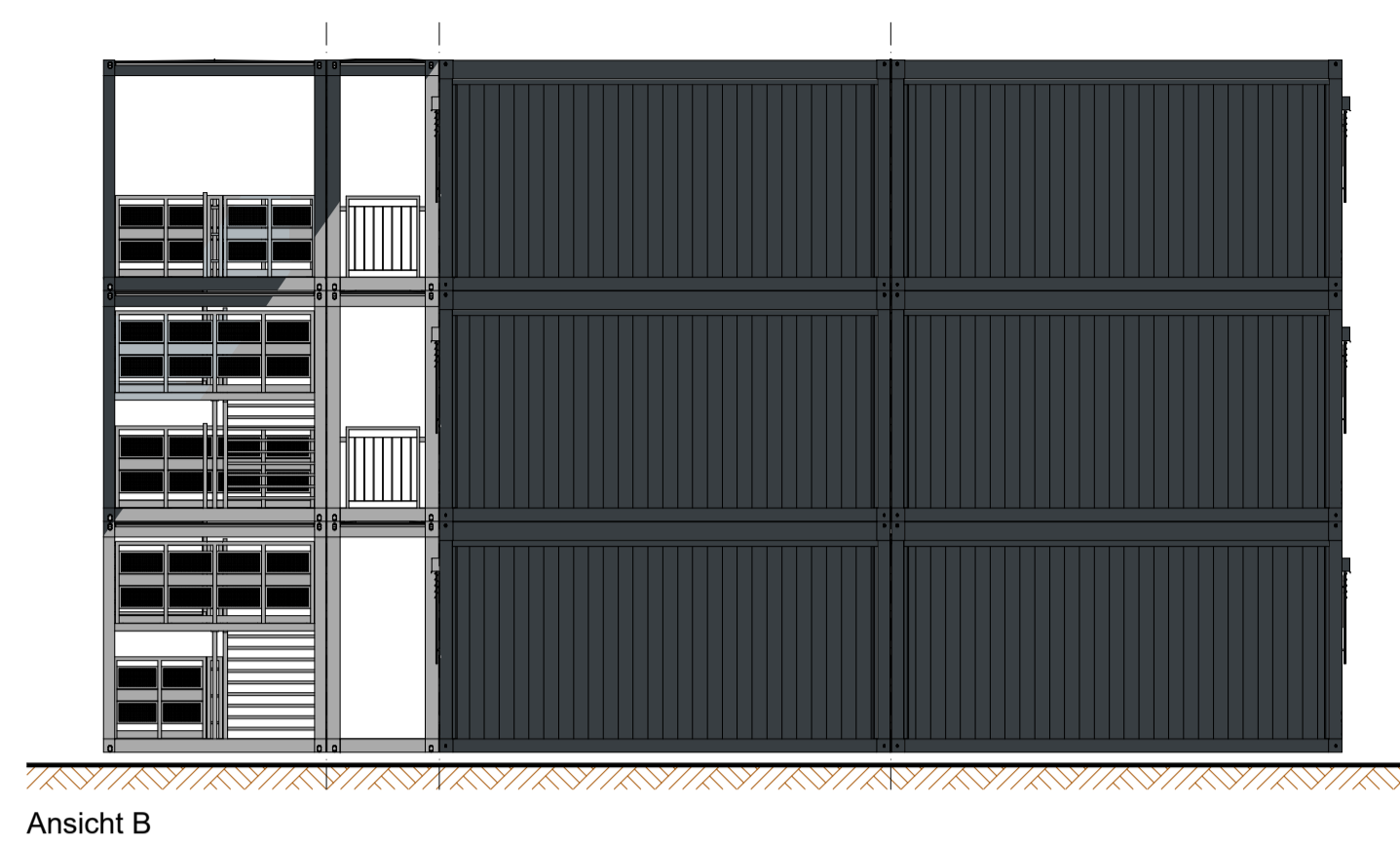
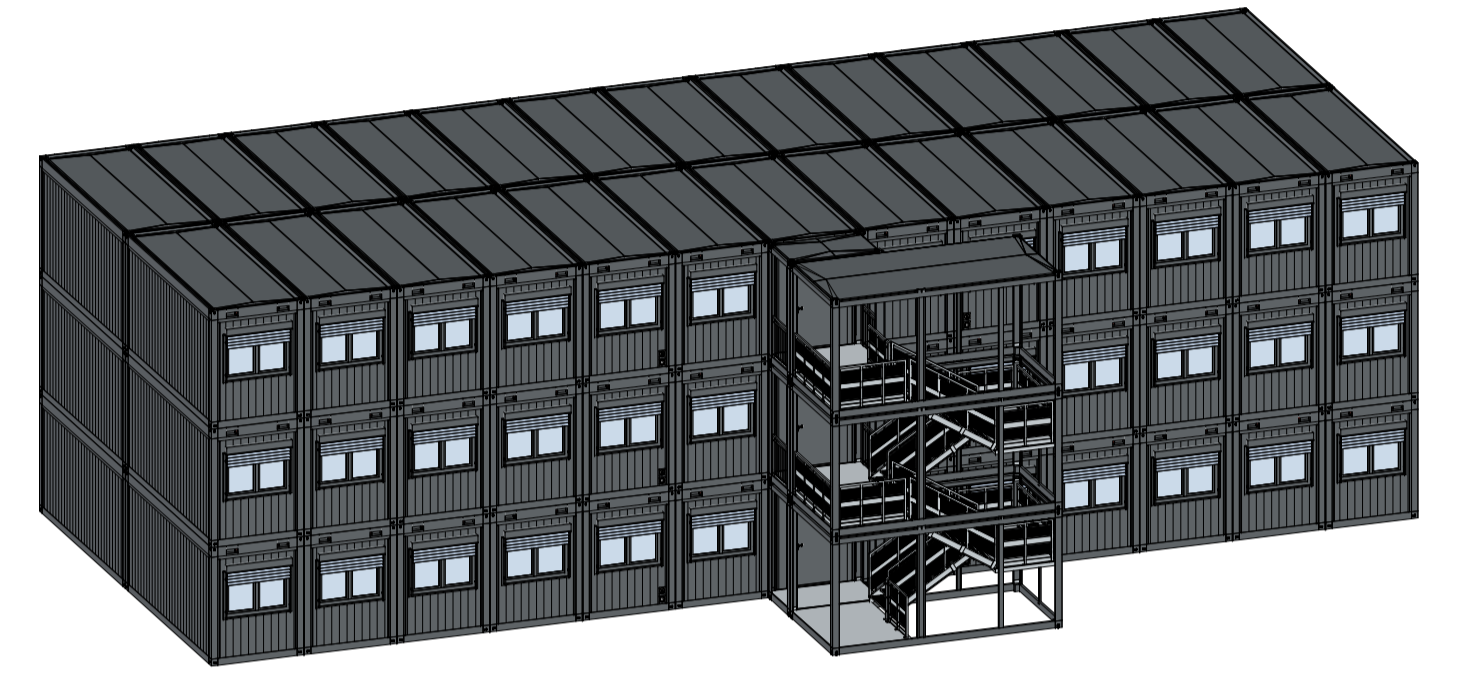


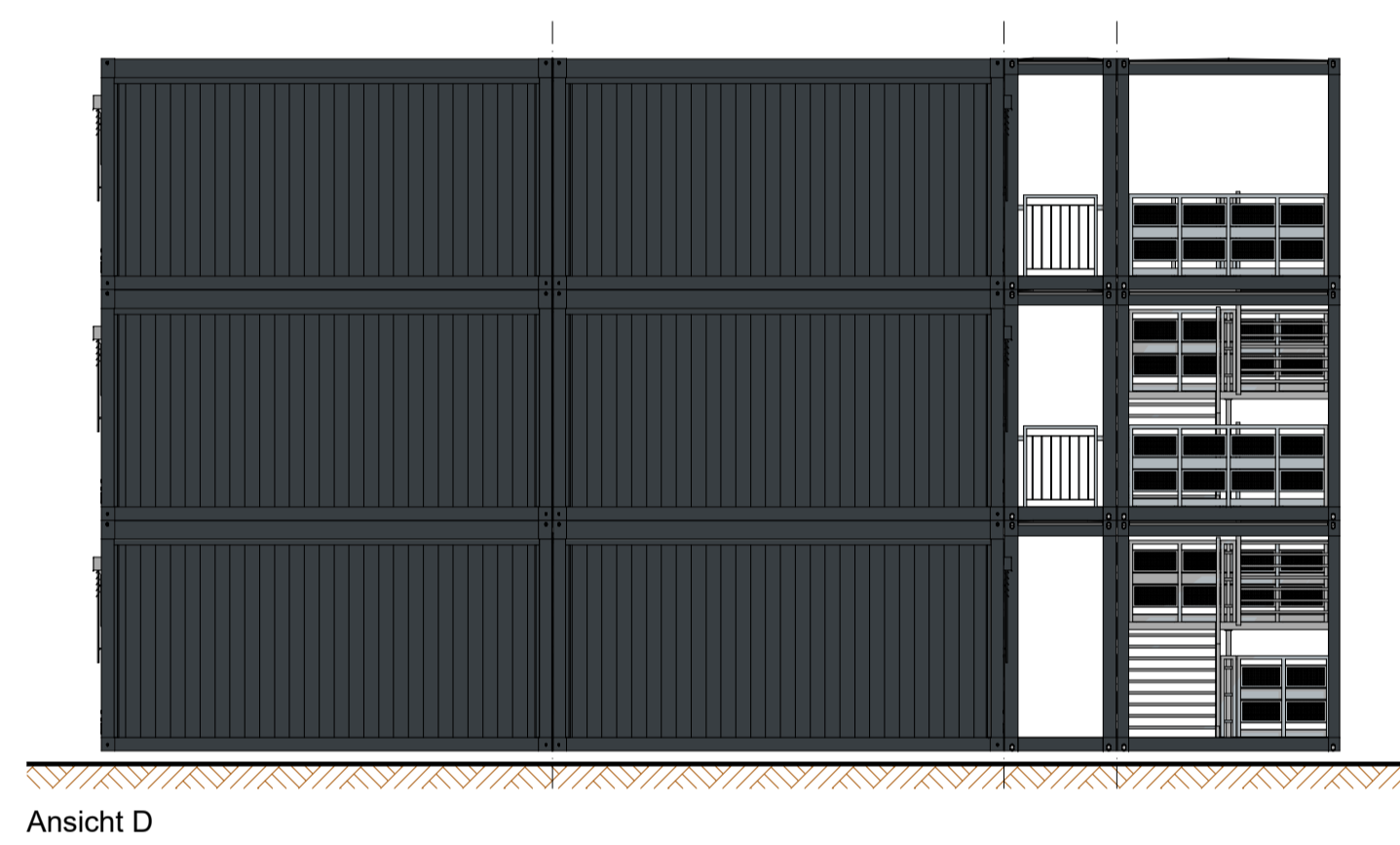
Ansicht A



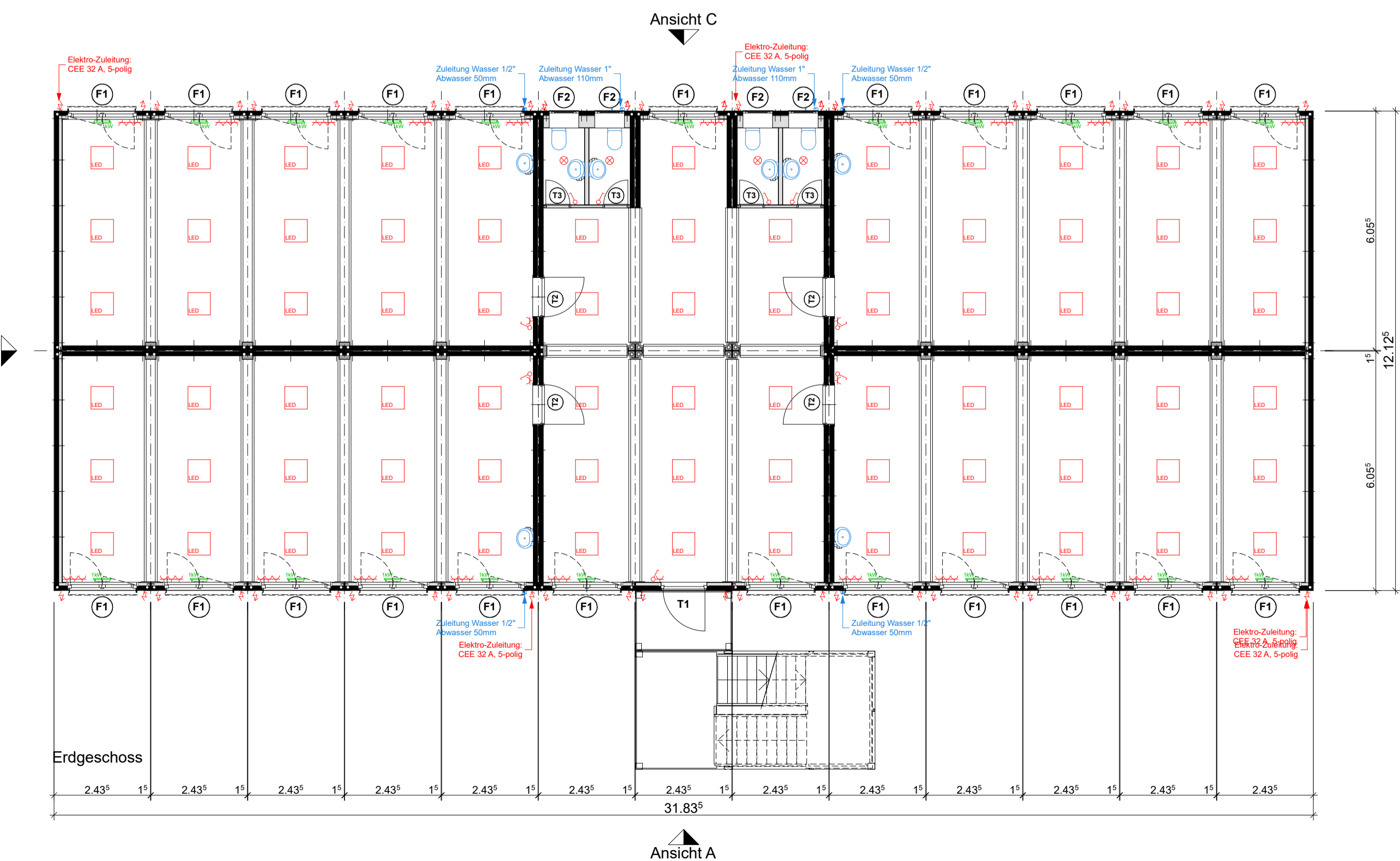
Ansicht B



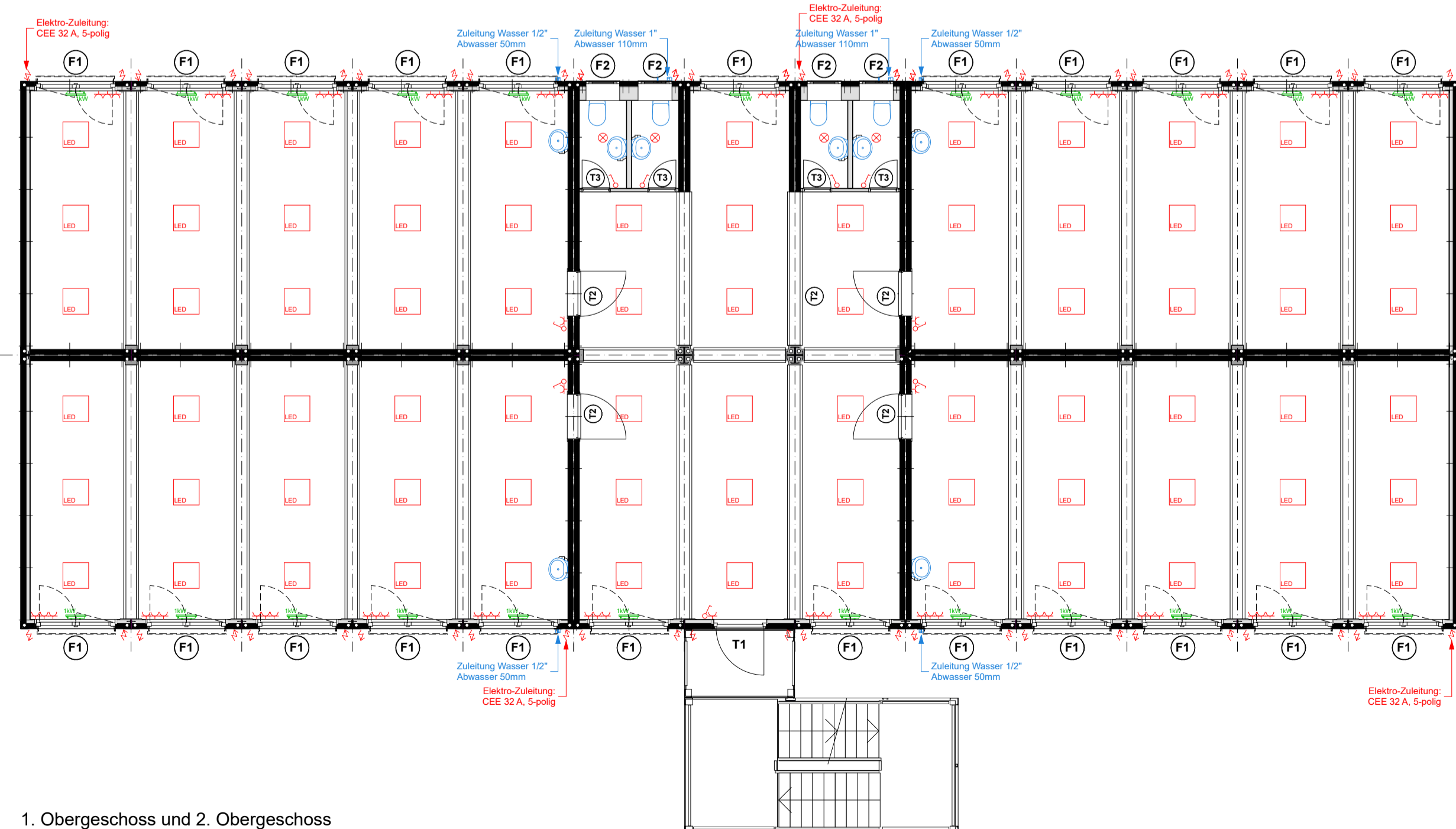
Ansicht C



Ansicht D



Ansicht A



1. Obergeschoss und 2. Obergeschoss

Modula 5020 - Typ AR / PC

Abmessungen:	Raumhöhe: 2,50 m Aussenhöhe: 3,10 m am Sockel: 31,83' x 12,12' m am Dach: 31,83' x 12,12' m
Wärmedämmung:	Wand: 110 mm PIR-Schaum + 80mm Mineralwolle Boden: 110 mm PIR-Schaum + 50mm PU-Schaum Dach: 50mm PU-Schaum + 100mm Mineralwolle
Lackierung:	Wände: RAL 9010 Reinweiss Dachrahmen: RAL 5010 Enzianblau Bodenrahmen: RAL 9010 Reinweiss Eckrahmen: RAL 9010 Reinweiss

Ausführung Brandschutz:

Decken:	Verkleidung E130-RF1	15mm Gips mit Blech
---------	----------------------	---------------------

Ausführung Fenster:

F1	DK-Fenster 2-flügelig	Grösse: 175 x 120	mit Raffellen elektrisch
F2	Sanitärfenster	Grösse: 74" x 68"	zum Kippen

Ausführung Türen:

T1	Türe Thermo 65 115 x 210	Panikschloss (B) KABA - Vorbereitet Türschliesser	Aussen: Drücker Innen: Drücker
T2	Türe Ei 30 Voll 100 x 212"	KABA - Vorbereitet	Aussen: Drücker Innen: Drücker
T3	ZK-Türe Voll 62" x 200	Frei / Besetzt	Aussen: Drücker Innen: Drücker

Conducta Raumsysteme

Objekt:	Schulgebäude 3x 26 Module
Plan:	Grundriss und Ansichten
PI-Nr:	ARSG-021-A
Mst:	1:100
Form:	A1
Gez:	ow
SB:	...
Datum:	03.07.23
Rev:	...

Diese Zeichnung ist gezeichnet, geprüft und freigegeben durch
 Condicta AG und darf ohne unsere schriftliche
 Genehmigung nicht weiterverbreitet werden.

CONDUCTA AG
 Regenerstrasse 6 | Tel. +41 (0)52 234 51 51
 CH-8409 Wetzlar | Fax +41 (0)52 234 51 50



Bitte um Bestätigung und Retournierung
 Datum: Unterschrift: Unterschrift
 Firmenstempel:

Technische Änderungen vorbehalten