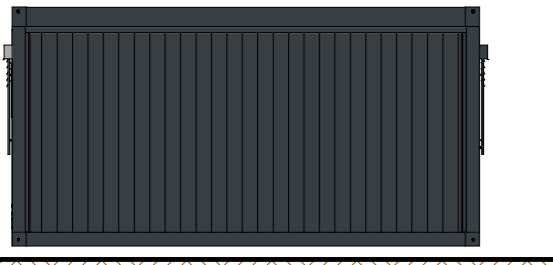


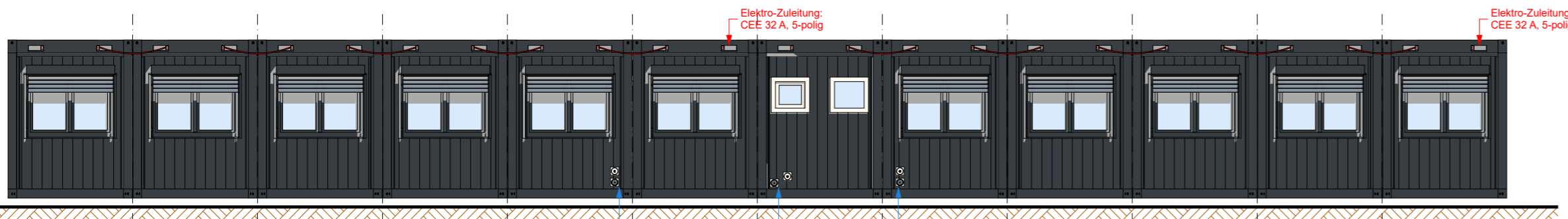
Ansicht A



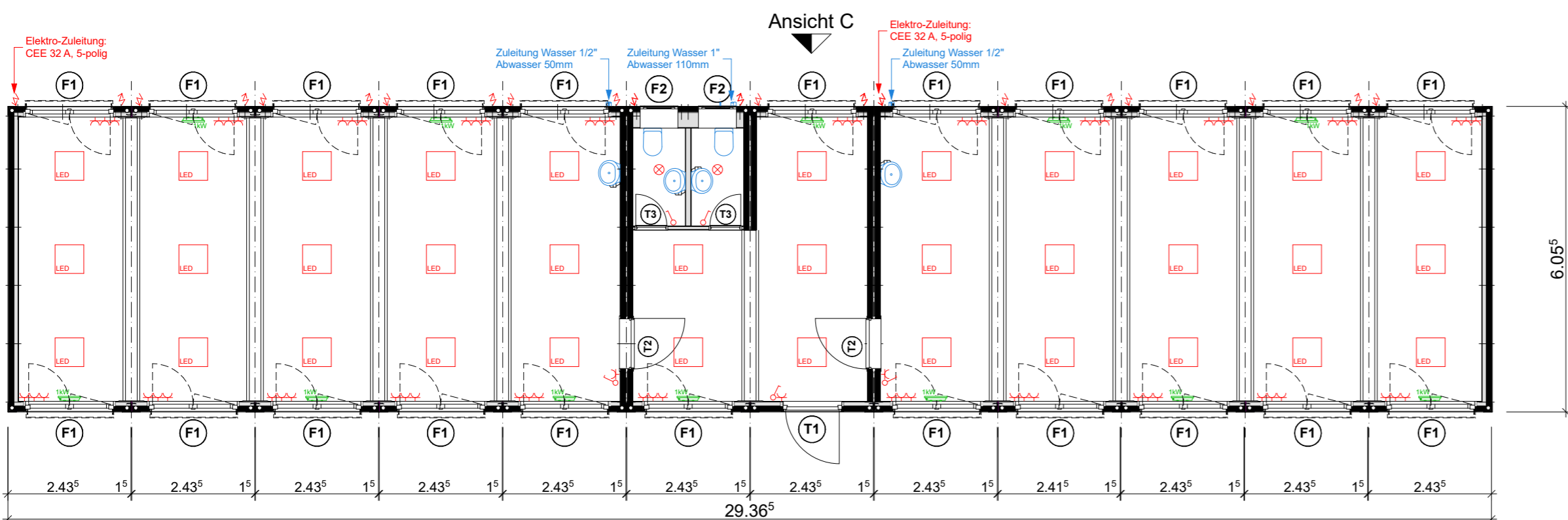
Ansicht D



Ansicht B

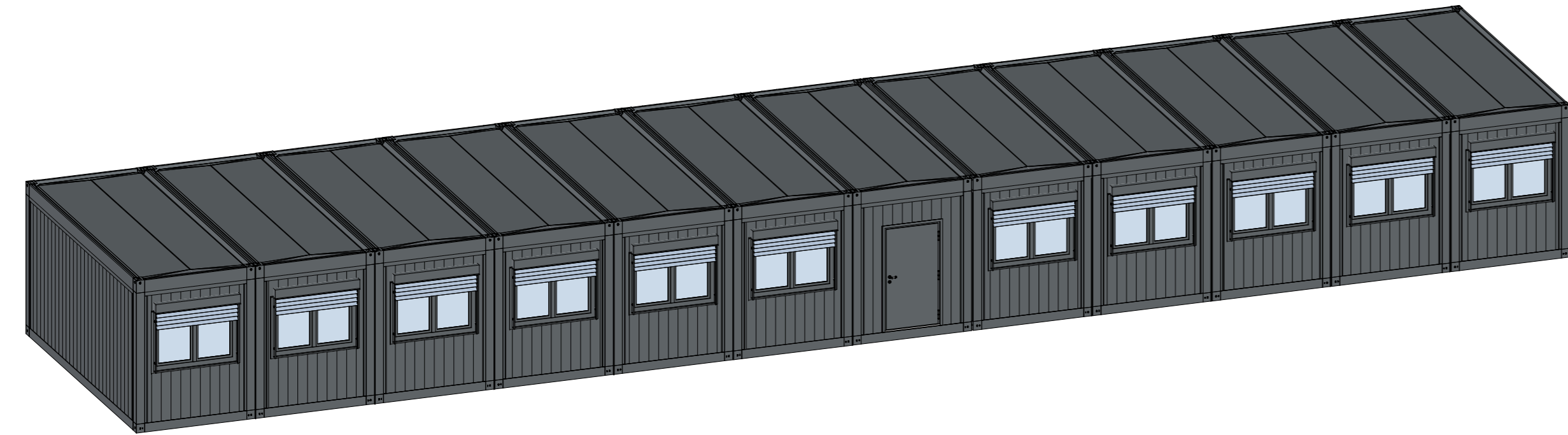


Ansicht C



Ansicht A

Ansicht D



Modula 5020 - Typ AR / PC			
Abmessungen:		Raumhöhe:	2.50 m
		Aussenhöhe:	3.10 m
		am Sockel:	29.38 ⁵ x 6.05 ⁵ m
		am Dach:	29.38 ⁵ x 6.05 ⁵ m
Wärmedämmung:		Wand:	110 mm PIR-Schaum + 80mm Mineralwolle
		Boden:	110 mm PIR-Schaum + 50mm PU-Schaum
		Dach:	100 mm PU-Schaum + 100mm Mineralwolle
Lackierung:		Wände:	RAL 9010 Reinweiss
		Dachrahmen:	RAL 5010 Enzianblau
		Bodenrahmen:	RAL 9010 Reinweiss
		Eckrahmen:	RAL 9010 Reinweiss
Ausführung Brandschutz:			
Decken:	Verkleidung EI30-RF1	15mm Gips mit Blech	
Ausführung Fenster:			
F1	DK-Fenster 2-flügelig	Grösse: 175 x 120	mit Rafflamellen elektrisch
F2	Sanitär Fenster	Grösse: 74 ⁵ x 68 ²	zum Kippen
Ausführung Türen:			
T1	Türe Thermo 65 115 x 210	Panikschloss (B) KABA - Vorbereitet Türschliesser	Aussen: Drücker Innen: Drücker
T2	Türe EI 30 Voll 100 x 212 ⁵	KABA - Vorbereitet	Aussen: Drücker Innen: Drücker
T3	ZK-Türe Voll 62 ⁵ x 200	Frei / Besetzt	Aussen: Drücker Innen: Drücker

Diese Zeichnung ist geistiges Eigentum der Condicta AG und darf ohne unsere schriftliche Zustimmung weder kopiert noch Dritten zugänglich gemacht werden.

Condicta

Condicta Raumsysteme
 Objekt: Schulgebäude 12 Module
 Plan: Grundriss und Ansichten
 PI-Nr: ARSG-002-A Mst: 1:100 Form: A2 Gez: cw SB: ...
 Datum: 03.07.23 Rev: ... Rge: ...

Bitte um Bestätigung und Retournierung
 Datum: Unterschrift, Firmenstempel:

Technische Änderungen vorbehalten