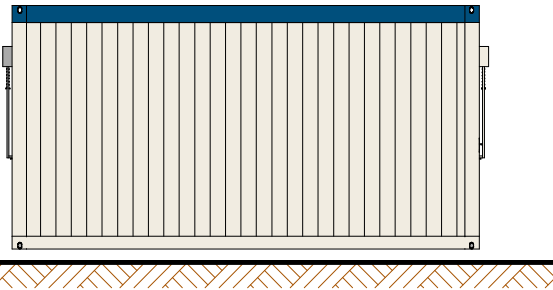
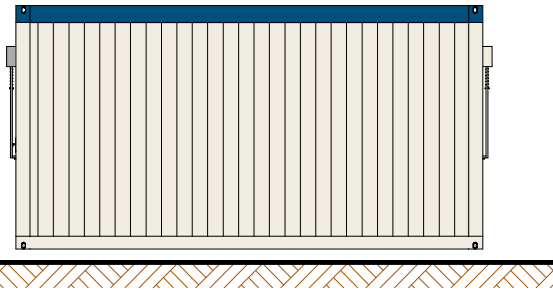


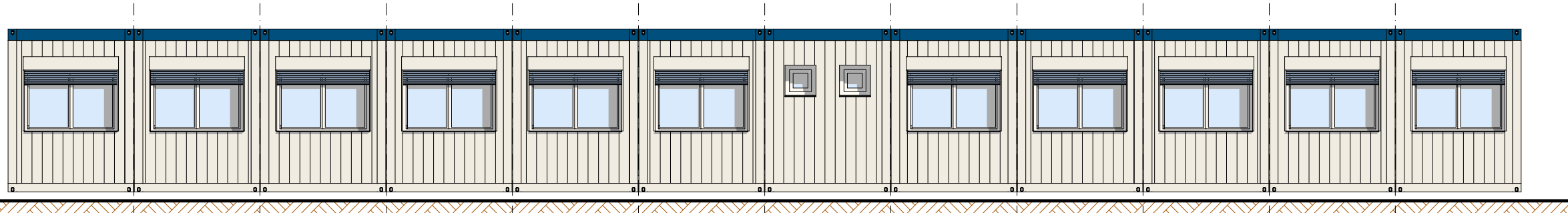
Ansicht A



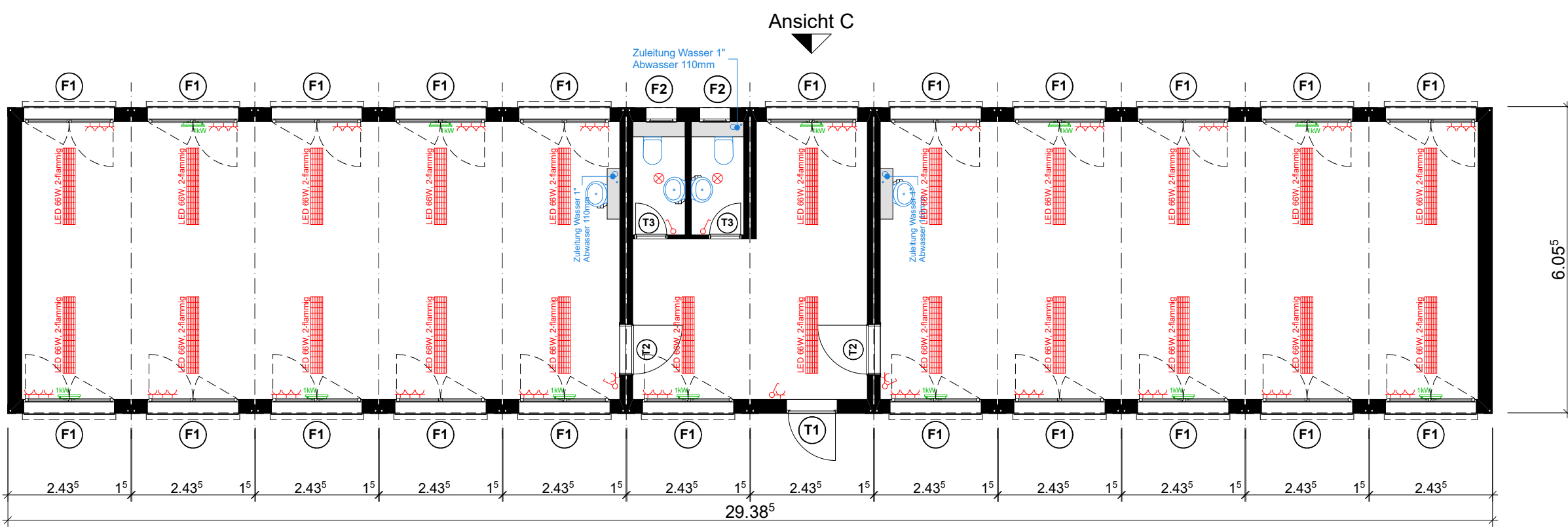
Ansicht D



Ansicht B



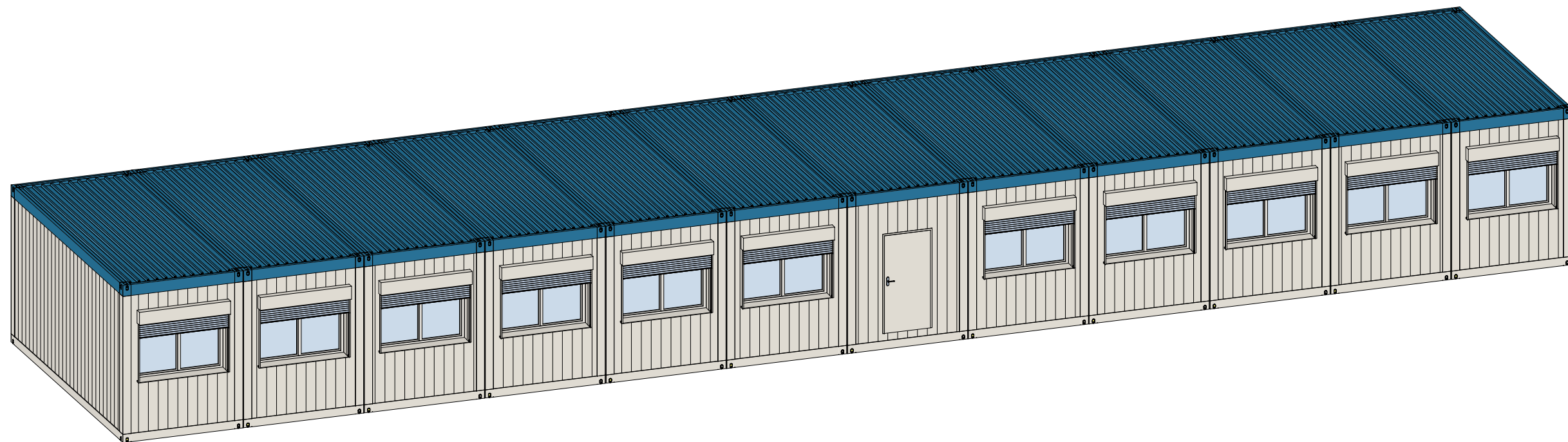
Ansicht C



Ansicht D

Ansicht B

Ansicht A



Cubo Varia 3040 - Typ SE 0.15		
<b>Abmessungen:</b>	Raumhöhe:	2.50 m
	Aussenhöhe:	3.16 m
	am Sockel:	29.38 <sup>5</sup> x 6.05 <sup>5</sup> m
	am Dach:	29.38 <sup>5</sup> x 6.05 <sup>5</sup> m
<b>Wärmedämmung:</b>	Wand:	240 mm Mineralwolle
	Boden:	280 mm Mineralwolle
	Dach:	260 mm Mineralwolle
<b>Lackierung:</b>	Wände:	RAL 9010 Reinweiss
	Dachrahmen:	RAL 5010 Enzianblau
	Bodenrahmen:	RAL 9010 Reinweiss
	Eckrahmen:	RAL 9010 Reinweiss
<b>Ausführung Brandschutz:</b>		
Decken:	Verkleidung EI30-RF1	2x 12 <sup>5</sup> mm Gips mit Blech
<b>Ausführung Fenster:</b>		
<b>F1</b>	DK-Fenster 2-flügelig	Grösse: 180 x 120 mit Rafflamellen
<b>F2</b>	Sanitärfenster	Grösse: 60 x 45 zum Kippen
<b>Ausführung Türen:</b>		
<b>T1</b>	MZ-1 - Türe NovaPorta Premio 100 x 200	Panikschloss (B) KABA - Vorbereitet Türschliesser Aussen: Drücker Innen: Drücker
<b>T2</b>	Türe EI 30 Voll 100 x 212 <sup>5</sup>	KABA - Vorbereitet Aussen: Drücker Innen: Drücker
<b>T3</b>	ZK-Türe Voll 62 <sup>5</sup> x 200	Frei / Besetzt Aussen: Drücker Innen: Drücker

Diese Zeichnung ist geistiges Eigentum der Condicta AG und darf ohne unsere schriftliche Zustimmung weder kopiert noch Dritten zugänglich gemacht werden.

**Condicta Raumsysteme**

Objekt: Schulgebäude 12 Module

Plan: Grundriss und Ansichten

PI-Nr: ARSG-002-A Mst: 1:100 Form: A2 Gez: cw SB: ...

Datum: 03.07.23 Rev: ... Rge: ...

CONDECTAAG  
Segackerstrasse 6 Tel. +41 (0)52 234 51 51  
CH-8409 Winterthur Fax +41 (0)52 234 51 50



Bitte um Bestätigung und Retournierung

Datum: Unterschrift, Firmenstempel: