

Conducta

CUBO VARIA 2020

Typ TE 0.20

Aus der «Cubo Varia 2000»-Produktlinie: hohe Wärmedämmung für sparsame, umweltschonende und wirtschaftliche Kauf-Lösungen



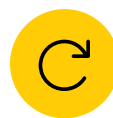
39.4 kWh/m²
Heizwärmebedarf*



2.50 m
Innenraumhöhe



26 dB
Schalldämmung



Austauschbare
Wand-Elemente

Die Module der «Cubo Vario 2020»-Produktlinie sind in verschiedenen Grössen erhältlich, die der ISO-Norm entsprechen, was zahlreiche Vorteile bietet. Er besteht aus einem massiven Stahlprofilrahmen, in den austauschbare PU-Wandelemente mit einer Stärke von 120 mm integriert sind. Diese Konstruktion ermöglicht eine flexible Anordnung von Fenstern und Türen. Die Dachentwässerung wird durch eine umlaufende Regenrinne gewährleistet, wobei das Dachwasser über die vier Eckpfosten abgeleitet wird. Die Dachschale ist mit 140 mm PU-Schaum gefüllt. Die Decke besteht aus einer mit Blech belegten Gipskartonplatte von 15 mm und ist in RAL 9010 lackiert. Für die Bodenisolierung werden 110 mm dicke PU-Paneele verwendet.

Innen sind alle Wände mit in RAL 9010 lackiertem Blech verkleidet, was eine saubere und gleichmässige Optik

schaft. Die Fenster sind in der Standardausführung dreifach isolierverglast und einflügelig, ergänzt durch einen Aluminium-Rollladen, was eine hohe Energieeffizienz gewährleistet. Die gedämmte Aussentüre ist mit einem KABA-Einsteckschloss und einer Drückergarnitur ausgestattet, der Zylinder ist kundenseitig zu stellen. Der Innenraum ist mit einem strapazierfähigen PVC-Bodenbelag ausgelegt, der robust und langlebig ist.

Die Module sind stapelbar und je nach blockweiser Anordnung sind bis drei Geschosse möglich. Die Erschliessung der oberen Geschosse erfolgt über offene Treppentürme oder Stahl-Ausstertreppen.

Dieser Typ wird individuell, auf den Bedarf abgestimmt konfiguriert und kann nur gekauft werden.

* Der Heizwärmebedarf wurde anhand eines definierten Mustergebäudes ermittelt.
Grenzwert gemäss Systemnachweis SIA380/1: 44.2 kWh/m²

TECHNISCHE DATEN

Wandaufbau

PU-Paneel mit Aussenverkleidung aus verzinktem Profilstahlblech, 120 mm PU-Schaum, innen glattes Blech; U-Wert: $0.17 \text{ W/m}^2\text{K}^*$

Dachaufbau

Blech, 140 mm PU-Schaum, Gipsfaserplatte, Blech; U-Wert: $0.14 \text{ W/m}^2\text{K}^*$

Bodenaufbau

110 mm PU-Paneele, Spanplatte, PVC-Belag; U-Wert: $0.19 \text{ W/m}^2\text{K}^*$

Elektro

Komplette Elektroinstallation UP, CEE32A Ein-/Ausgangskombination, Elektrokonvektor: 1 kW mit Thermostat

Raumhöhe

2.50 m

Stapelbarkeit

Bis 3-fach stapelbar, abhängig von der blockweisen Anordnung

OPTIONAL

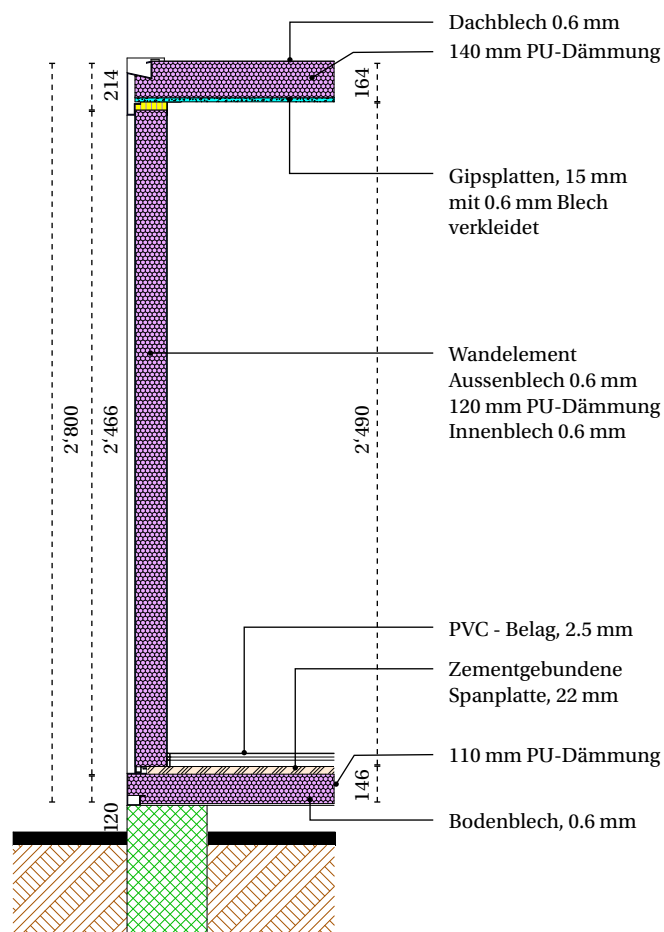
- Sonderausführungen (nur bei Kauf)
- bezüglich Grösse, Anzahl und Anordnung von Türen/Fenster; Raumhöhe
- Klimatisierung
- Gitter zu Fenstern und Türen

LACKIERUNG

Kauf

Gemäss Farbfächer RAL Classic (ohne Signalfarben)

SCHNITTZEICHNUNG



* Die U-Werte beziehen sich auf die angegebenen Dämmstärken im Gefach auf Basis λ_i

VERFÜGBARE GRÖSSEN



XS

Aussenmasse (L x B x H)	2'989 x 2'435 x 2'800 mm
Innenmasse (L x B x H)	2'689 x 2'135 x 2'500 mm
Gewicht	ca. 1'250 kg

S

Aussenmasse (L x B x H)	4'885 x 2'435 x 2'800 mm
Innenmasse (L x B x H)	4'585 x 2'135 x 2'500 mm
Gewicht	ca. 1'650 kg



M

Aussenmasse (L x B x H)	6'055 x 2'435 x 2'800 mm
Innenmasse (L x B x H)	5'755 x 2'165 x 2'500 mm
Gewicht	ca. 1'900 kg

L

Aussenmasse (L x B x H)	7'335 x 2'435 x 2'800 mm
Innenmasse (L x B x H)	7'035 x 2'165 x 2'500 mm
Gewicht	ca. 2'200 kg



FENSTER & TÜREN

Standardmässig sind ein oder zwei einflügelige Kunststoff-Fenster mit Alu-Rollläden und eine rechts gebandete Mehrzwecktüre verbaut. Es stehen verschiedene Optionen zur Auswahl, um das Modul mit anderen oder zusätzlichen Fenstern bzw. Türen auszustatten. Alle Elemente stehen nur in der Option «Kauf» zur Verfügung, da dieser Cubo-Varia-Typ grundsätzlich nur zum Kauf angeboten wird.

FENSTERELEMENTE



Kauf

Kunststoff-Fenster mit Rollläden

- 1-flügelig, 900 x 1'350 mm
- Dreh-Kipp-Beschläge, links oder rechts
- 3-fache Isolierverglasung
- U-Wert Glas: 0.7 W/m²K
- Alu-Rollläden



Kauf

Kunststoff-Fenster

- 1-flügelig, 600 x 450 mm
- Kipp-Beschläge
- 3-fache Isolierverglasung
- U-Wert Glas: 0.7 W/m²K



Kauf

Schaufenster 1.80 x 2.00 m

- Festverglasung
- Einscheibensicherheitsglas (ESG)



Kauf

Schaufenster 1.80 x 2.00 m

- Festverglasung
- Mit Kipp-Flügel
- Einscheibensicherheitsglas (ESG)



Kauf

Schaufenster

1.80 m x Raumhöhe

- Festverglasung
- Einscheibensicherheitsglas (ESG)



Kauf

Schaufenster

1.80 m x Raumhöhe

- Festverglasung
- Mit Kipp-Flügel
- Einscheibensicherheitsglas (ESG)



Kauf

Kunststoff-Fenster

- 1-flügelig, 900 x 1'200 mm
- Dreh-Kipp-Beschläge, links oder rechts
- 3-fache Isolierverglasung
- U-Wert Glas: 0.7 W/m²K



Kauf

Kunststoff-Fenster mit Rollläden

- 2-flügelig, 1'800 x 1'350 mm
- Dreh-Kipp-Beschläge, Setzholz
- 3-fache Isolierverglasung
- U-Wert Glas: 0.7 W/m²K
- Alu-Rollläden



Kauf

Kunststoff-Fenster

- 2-flügelig, 1'800 x 1'350 mm
- Dreh-Kipp-Beschläge, Setzholz
- 3-fache Isolierverglasung
- U-Wert Glas: 0.7 W/m²K

TÜREN



Kauf

Mehrzwecktüre 1'000 x 2'000 mm

- Im Licht: 930 x 1'950 mm
- Bandung: links oder rechts
- Lackierung: RAL 9010 reinweiss



Kauf

Alu-Türe 1'125 x 2'125 mm

- Im Licht: 945 x 2'065 mm
- Bandung: links oder rechts
- Lackierung: RAL 9010 reinweiss



Kauf

Mehrzweck-Türe 2'000 x 2'000 mm

- Im Licht: 1'900 x 1'950 mm
- Erstöffnender Flügel rechts
- Lackierung: RAL 9010 reinweiss



Kauf

Alu-Türe 2'025 x 2'125 mm

- Breite Gehflügel: 1'100 mm
- Bandung: links oder rechts
- Lackierung: RAL 9010 reinweiss



Kauf

Alu-Türe 2'125 x 2'125 mm

- Flügel symmetrisch
- Bandung: links oder rechts
- Lackierung: RAL 9010 reinweiss



Kauf

Mehrzweck-Türe 875 x 2'000 mm

- Im Licht: 800 x 1'950 mm
- Bandung: links oder rechts
- Lackierung: RAL 9010 reinweiss



Kontaktieren Sie uns.
Jetzt QR-Code scannen/klicken und
den für Sie zuständigen Conducta
Fachberater finden.