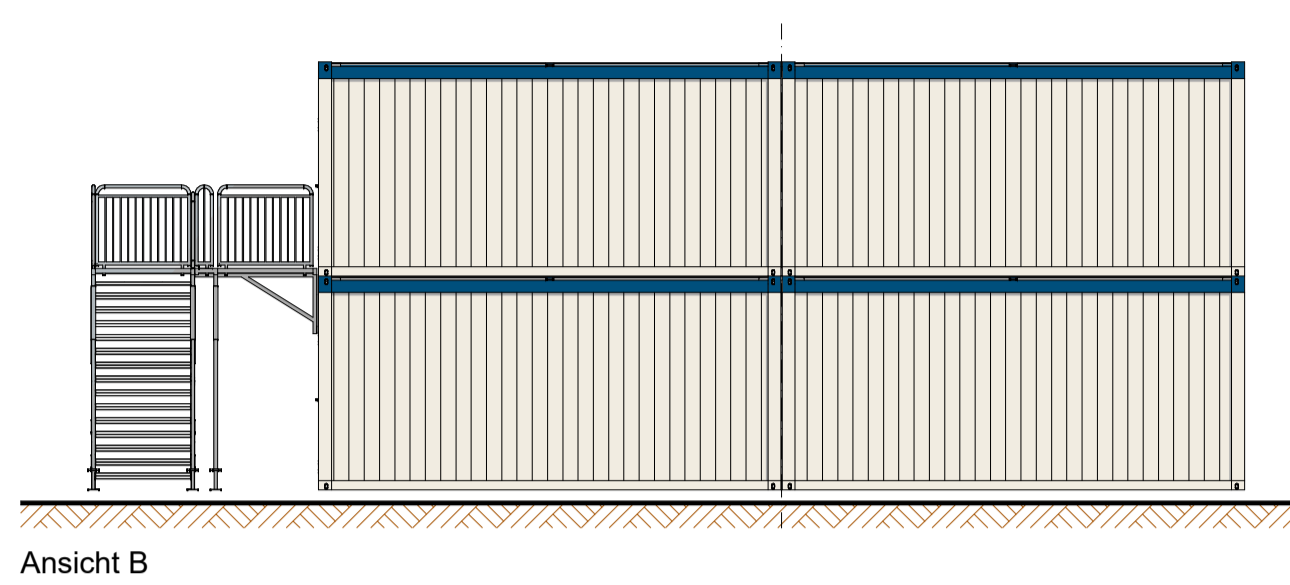
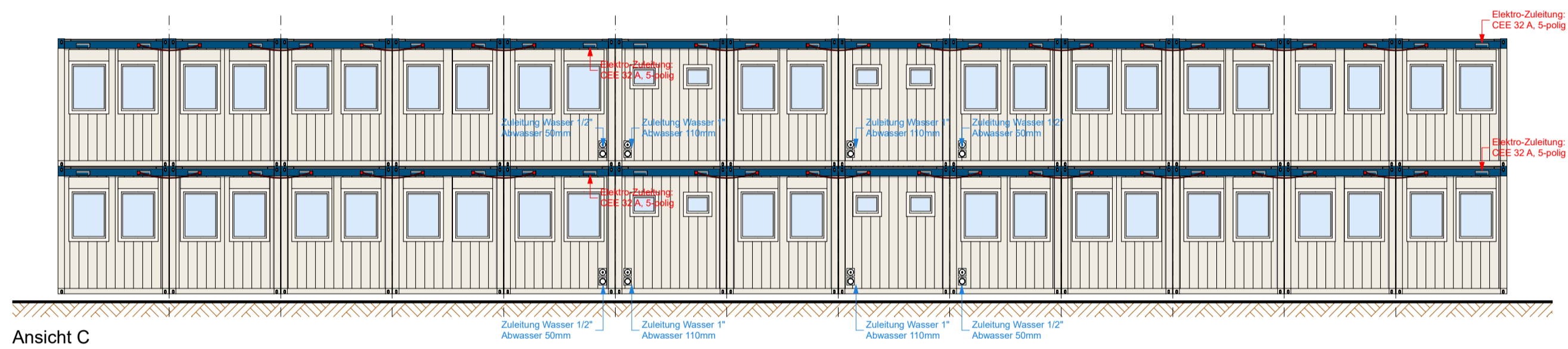
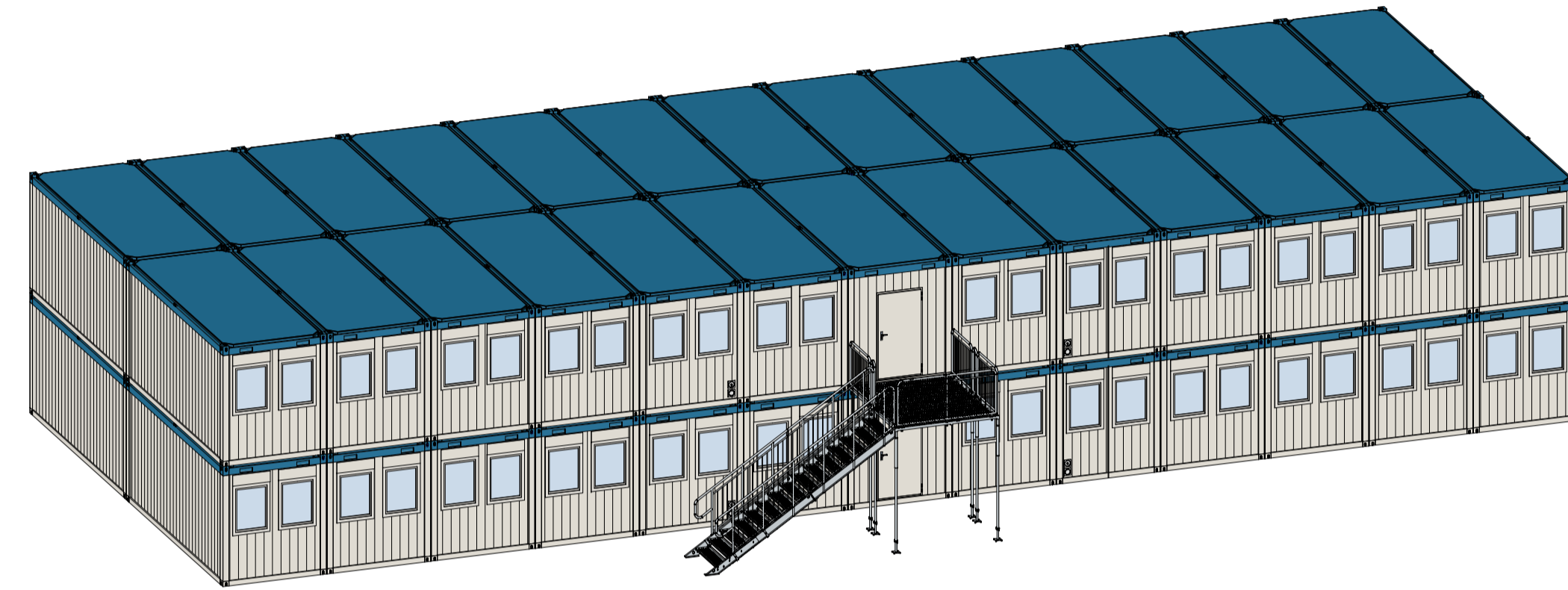


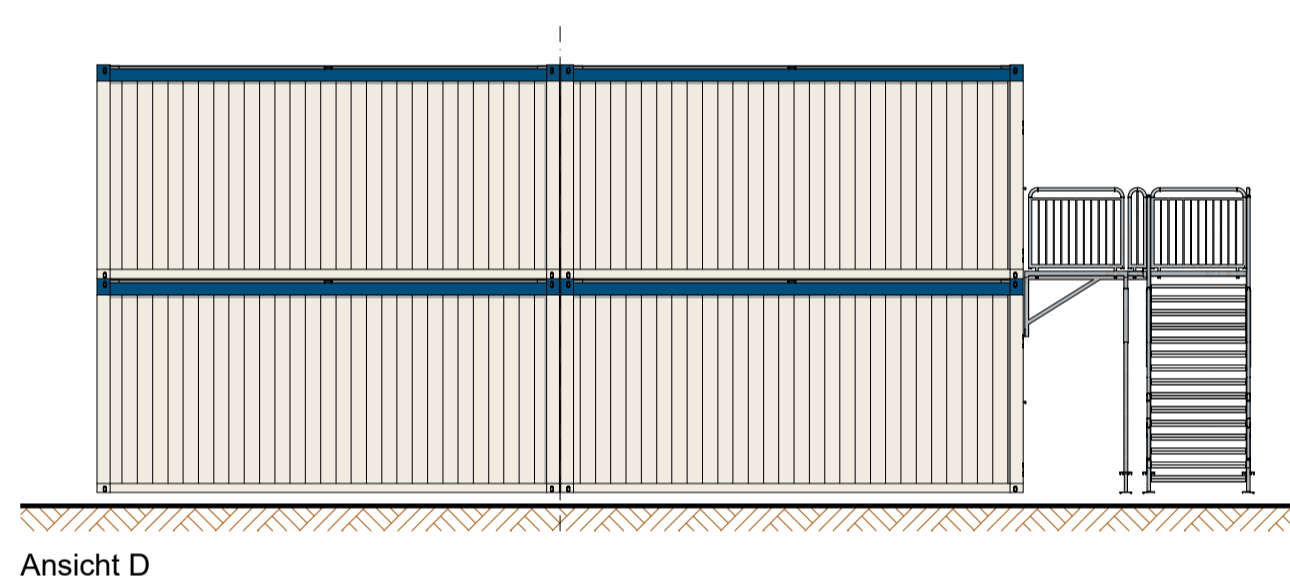
Ansicht A



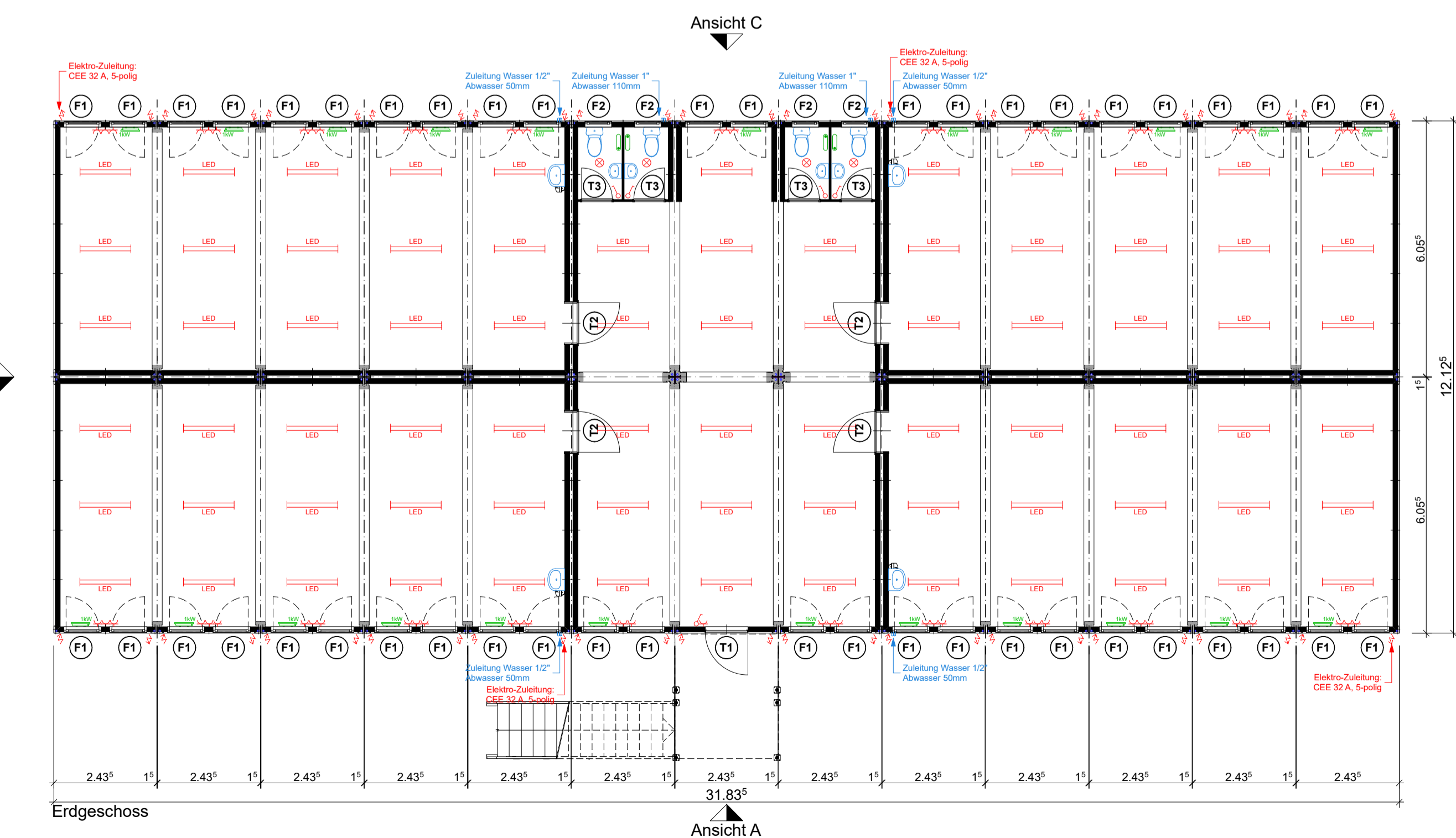
Ansicht B



Ansicht C

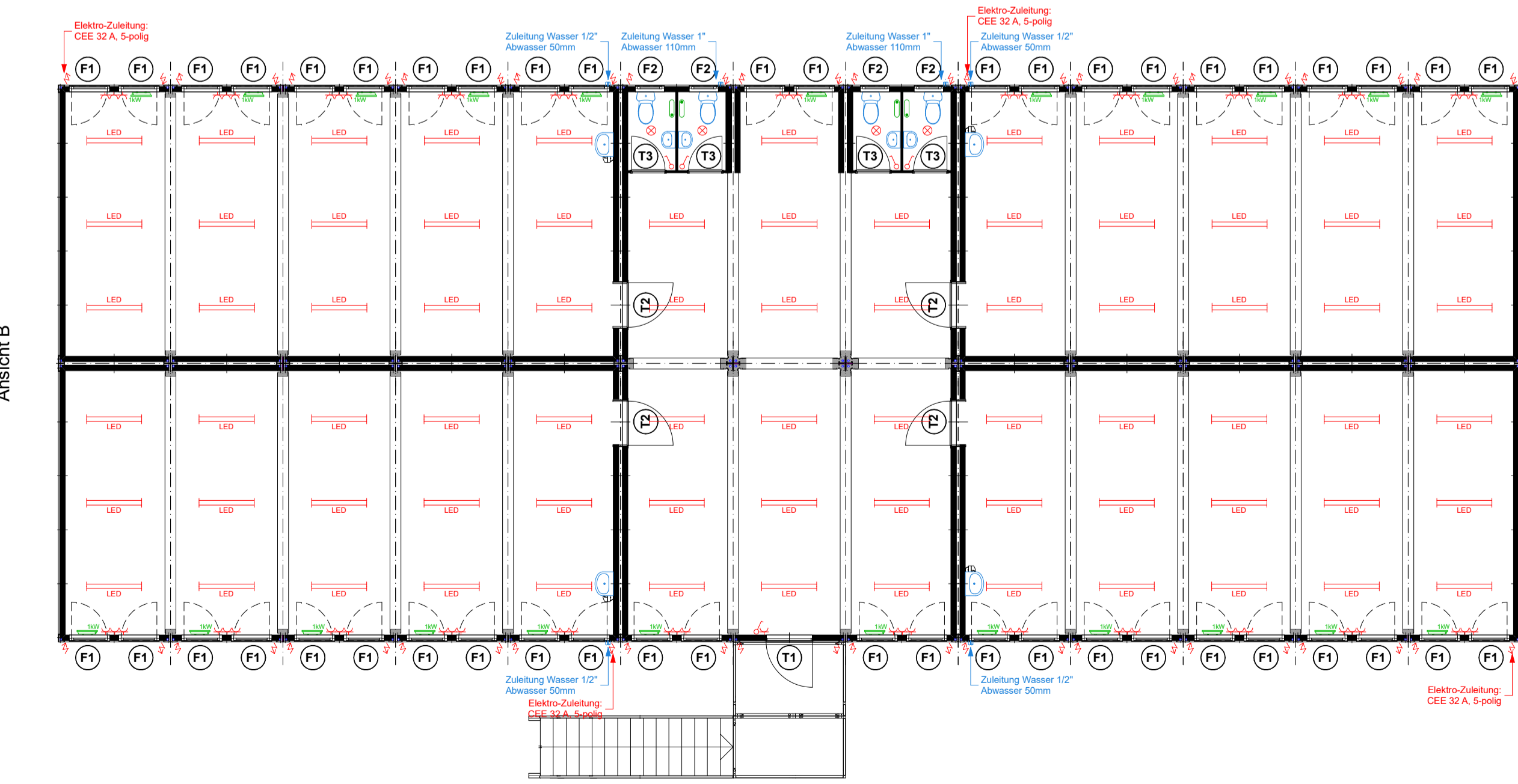


Ansicht D



Erdgeschoss

Ansicht A



1. Obergeschoss

Abmessungen:		Raumhöhe:	2.50 m
Ausserhöhe:		2.80 m	
am Sockel:		31.83' x 12.12' m	
am Dach:		31.83' x 12.12' m	
Wärmedämmung:		Wand:	120 mm PIR-Schaum
		Boden:	110 mm PU-Schaum
		Dach:	140 mm PU-Schaum
Lackierung:		Wände:	RAL 9010 Reinweiss
		Dachrahmen:	RAL 5010 Enzianblau
		Bodenrahmen:	RAL 9010 Reinweiss
		Eckrahmen:	RAL 9010 Reinweiss
Ausführung Brandschutz:			
Decken:		Verkleidung E130-RF1	15mm Gips mit Blech
Ausführung Fenster:			
(F1)	DK-Fenster 1-flügelig	Grösse: 90 x 135	mit Rollläden
(F2)	Sanitärfenster	Grösse: 60 x 45	zum Kippen
Ausführung Türen:			
(T1)	MZ-Türe Voll 100 x 212 ²	Panikschloss (B) KABA - Vorbereitet Türschliesser	Aussen: Drücker Innen: Drücker
(T2)	Türe Ei 30 Voll 100 x 212 ²	KABA - Vorbereitet	Aussen: Drücker Innen: Drücker
(T3)	ZK-Türe Voll 62 ² x 200	Frei / Besetzt	Aussen: Drücker Innen: Drücker

Conducta Raumsysteme

Objekt: Schulgebäude 2x 26 Module

Plan: Grundriss und Ansichten

PI-Nr: ARSG-020-A Mst: 1:100 Form: A1 Gez: cw SB: ...

Datum: 03.07.23 Rev: ... Rge: ...

CONDUCTA AG
Regenerstrasse 6 Tel: +41 (0)52 234 51 51
CH-8409 Wetzlar Fax: +41 (0)52 234 51 50

Conducta

Bitte um Bestätigung und Unterschrift

Unterschrift: _____
Firmenstempel: _____

Datum: _____

Technische Änderungen vorbehalten