

CUBO VARIA 2040

Typ AR 0.20

Aus der «Cubo Varia 2000»-Produktlinie:
hohe Wärmedämmung für sparsame, umweltschonende
und wirtschaftliche Miet- oder Kauf-Lösungen



9 %
unter dem Grenzwert für
den Heizwärmebedarf*



2.50 m
Innenraumhöhe



26 dB
Schalldämmung**



Austauschbare
Wand-Elemente

Die Module der «Cubo Varia 2040»-Produktlinie sind in verschiedenen Grössen erhältlich, die der ISO-Norm entsprechen, was zahlreiche Vorteile bietet. Er besteht aus einem massiven Stahlprofilrahmen, in den austauschbare PIR-Wand-Elemente mit einer Stärke von 110 mm verbaut sind. Diese Konstruktion ermöglicht eine flexible Anordnung von Fenstern und Türen. Die Dachentwässerung wird durch eine umlaufende Regenrinne gewährleistet, wobei das Dachwasser über die vier Eckpfosten abgeleitet wird. Die Dachschale ist mit 140 mm PU-Schaum gefüllt. Die Decke besteht aus einer mit Blech belegten Gipskartonplatte von 15 mm und ist in RAL 9010 lackiert. Für die Bodenisolierung werden 110 mm dicke PIR-Paneele verwendet.

Innen sind alle Wände mit in RAL 9010 lackiertem Blech verkleidet, was eine saubere und gleichmässige Optik

schafft. Die standardmässig eingebauten Fenster sind zweiflügelige, dreifach isolierverglaste Dreh-Kipp-Fenster, die mit einem Aluminium-Rollladen ergänzt sind. Die gedämmte Aussentüre ist mit einem KABA-Einsteckschloss und einer Drückergarnitur ausgestattet, der Zylinder ist kundenseitig zu stellen. Der Innenraum ist mit einem strapazierfähigen PVC-Bodenbelag ausgelegt, der robust und langlebig ist.

Die Module sind stapelbar und je nach blockweiser Anordnung sind bis drei Geschosse möglich. Die Erschliessung der oberen Geschosse erfolgt über offene Treppentürme oder Stahl-Ausstentrepfen.

* Der Heizwärmebedarf beträgt 40.2 kWh/m² und wurde anhand eines definierten Mustergebäudes Cubo Varia 2040 ermittelt.
Grenzwert gemäss Systemnachweis SIA 380/1: 44.2 kWh/m²

** Schallpegeldifferenz $D_{e, tot}$ gemäss SIA 181

TECHNISCHE DATEN

Wandaufbau

PIR-Paneel mit Aussenverkleidung aus verzinktem Profilstahlblech, 110 mm PIR-Schaum, innen glattes Blech; U-Wert: $0.19 \text{ W/m}^2\text{K}^*$

Dachaufbau

Blech, 140 mm PU-Schaum, Gipsfaserplatte, Blech; U-Wert: $0.14 \text{ W/m}^2\text{K}^*$

Bodenaufbau

110 mm PU-Schaum, Spanplatte, PVC-Belag; U-Wert: $0.19 \text{ W/m}^2\text{K}^*$

Elektro

Komplette Elektroinstallation UP, CEE32A Ein-/Ausgangskombination, Elektrokonvektor: 1 kW mit Thermostat

Raumhöhe

2.50 m

Stapelbarkeit

Bis 3-fach stapelbar, abhängig von der blockweisen Anordnung

OPTIONAL

- Sonderausführungen (nur bei Kauf) bezüglich Grösse, Anzahl und Anordnung von Türen/Fenster; Raumhöhe
- Klimatisierung
- Gitter zu Fenstern und Türen

LACKIERUNG

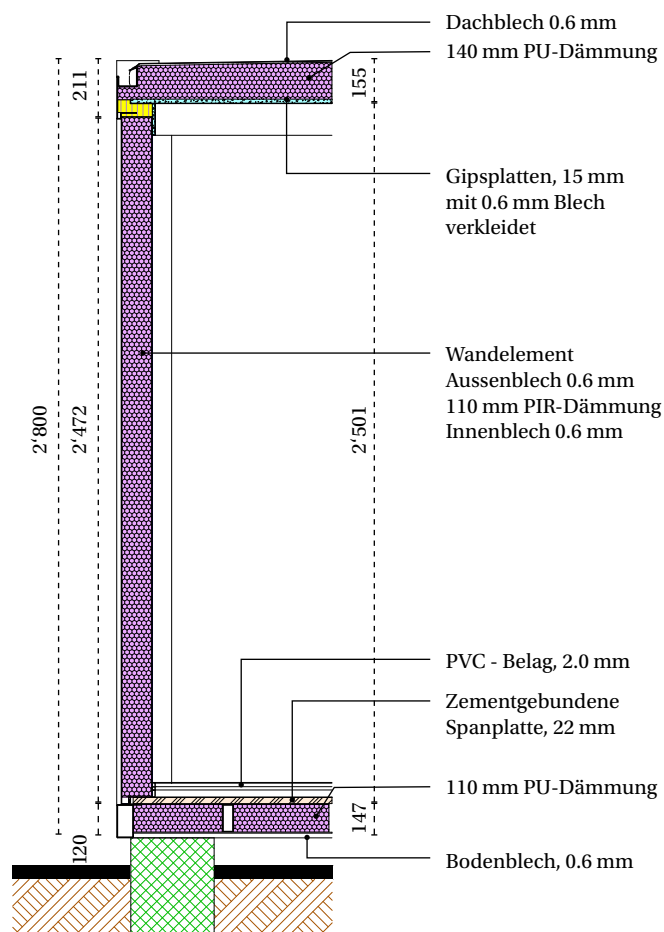
Miete und Occasionen

Wand und Rahmen: RAL 9010 reinweiss
Dachrahmen: RAL 5010 enzianblau

Kauf

Gemäss Farbfächer RAL Classic
(ohne Signalfarben)

SCHNITTZEICHNUNG



* Die U-Werte beziehen sich auf die angegebenen Dämmstärken im Gefach auf Basis λ_i

VERFÜGBARE GRÖSSEN



XS

Aussenmasse (L x B x H)	2'989 x 2'435 x 2'800 mm
Innenmasse (L x B x H)	2'689 x 2'135 x 2'500 mm
Gewicht	ca. 1'250 kg

S

Aussenmasse (L x B x H)	4'885 x 2'435 x 2'800 mm
Innenmasse (L x B x H)	4'585 x 2'135 x 2'500 mm
Gewicht	ca. 1'650 kg



M

Aussenmasse (L x B x H)	6'055 x 2'435 x 2'800 mm
Innenmasse (L x B x H)	5'755 x 2'165 x 2'500 mm
Gewicht	ca. 1'900 kg

L

Aussenmasse (L x B x H)	7'335 x 2'435 x 2'800 mm
Innenmasse (L x B x H)	7'035 x 2'165 x 2'500 mm
Gewicht	ca. 2'200 kg



FENSTER & TÜREN

Standardmässig sind ein oder zwei einflügelige Kunststoff-Fenster mit Alu-Rollläden und eine rechts gebandete Mehrzwecktüre verbaut. Es stehen verschiedene Optionen zur Auswahl, um das Modul mit anderen oder zusätzlichen Fenstern bzw. Türen auszustatten.

FENSTERELEMENTE



Miete/Kauf

Kunststoff-Fenster mit Rollläden

- 1-flügelig, 945 x 1'200 mm
- Dreh-Kipp-Beschläge, links oder rechts
- 3-fache Isolierverglasung
- U-Wert Glas: 0.7 W/m²K
- Alu-Rollläden



Miete/Kauf

Kunststoff-Fenster

- 1-flügelig, 745 x 682 mm
- Kipp-Beschläge
- 3-fach Isolierverglasung
- U-Wert Glas: 0.7 W/m²K



Miete/Kauf

Schaufenster 1.80 x 2.00 m

- Festverglasung
- Einscheibensicherheitsglas (ESG)



Kauf

Schaufenster 1.80 x 2.00 m

- Festverglasung
- Mit Kipp-Flügel
- Einscheibensicherheitsglas (ESG)



Kauf

Schaufenster 1.80 m x Raumhöhe

- Festverglasung
- Einscheibensicherheitsglas (ESG)



Kauf

Schaufenster 1.80 m x Raumhöhe

- Festverglasung
- Mit Kipp-Flügel
- Einscheibensicherheitsglas (ESG)



Kauf

Kunststoff-Fenster

- 1-flügelig, 900 x 1'200 mm
- Dreh-Kipp-Beschläge, links oder rechts
- 3-fache Isolierverglasung
- U-Wert Glas: 0.7 W/m²K

TÜREN



Miete/Kauf

Mehrwecktüre

1'000 x 2'125 mm

- Im Licht: 930 x 1'950 mm
- Bandung: links oder rechts
- Lackierung: RAL 9010 reinweiss
- U-Wert : 1.3 W/m²K



Miete/Kauf

Alu-Türe

1'125 x 2'125 mm

- Im Licht: 945 x 2'065 mm
- Bandung: links oder rechts
- Lackierung: RAL 9010 reinweiss



Miete/Kauf

Mehrweck-Türe

2'000 x 2'125 mm

- Im Licht: 1'900 x 1'950 mm
- Erstöffnender Flügel rechts
- Lackierung: RAL 9010 reinweiss



Miete/Kauf

Alu-Türe

2'025 x 2'125 mm

- Breite Gehflügel: 1'100 mm
- Bandung: links oder rechts
- Lackierung: RAL 9010 reinweiss



Kauf

Alu-Türe

2'125 x 2'125 mm

- Flügel symmetrisch
- Bandung: links oder rechts
- Lackierung: RAL 9010 reinweiss



Kauf

Mehrweck-Türe

875 x 2'125 mm

- Im Licht: 800 x 1'950 mm
- Bandung: links oder rechts
- Lackierung: RAL 9010 reinweiss

Kontaktieren Sie uns.

Jetzt QR-Code scannen/klicken und den für Sie zuständigen Conducta Fachberater finden.