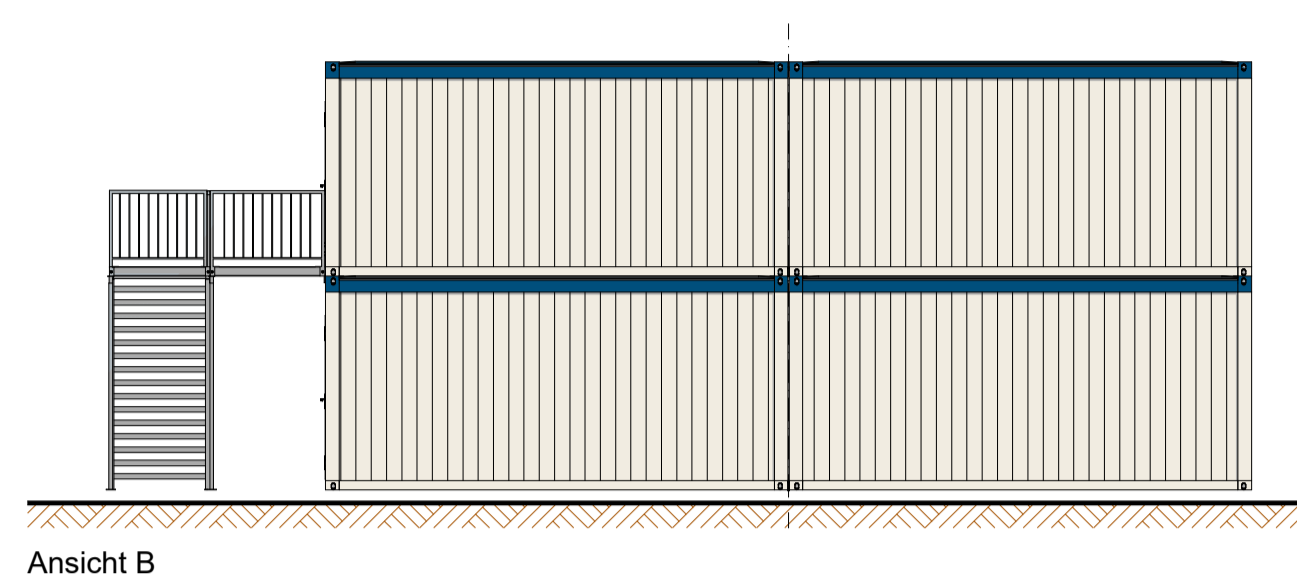
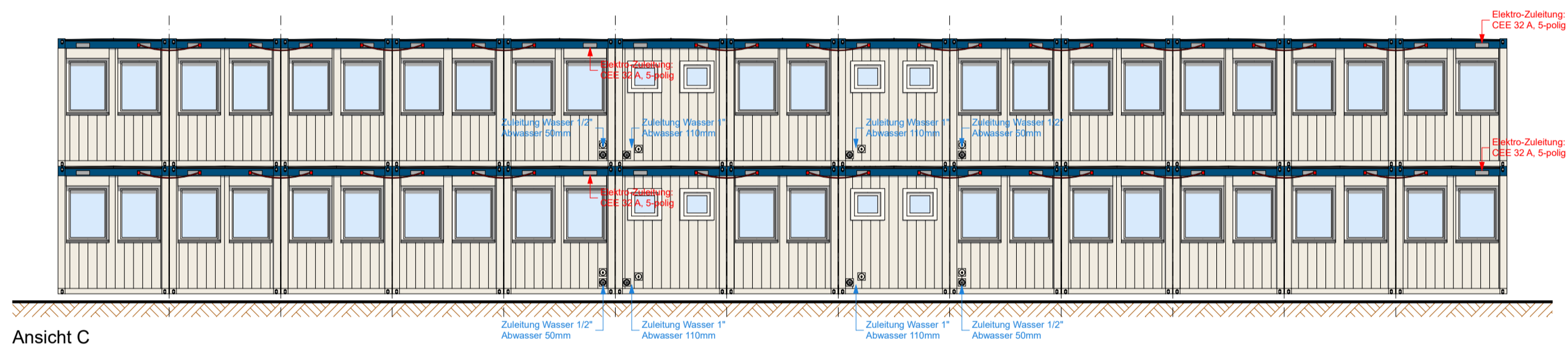
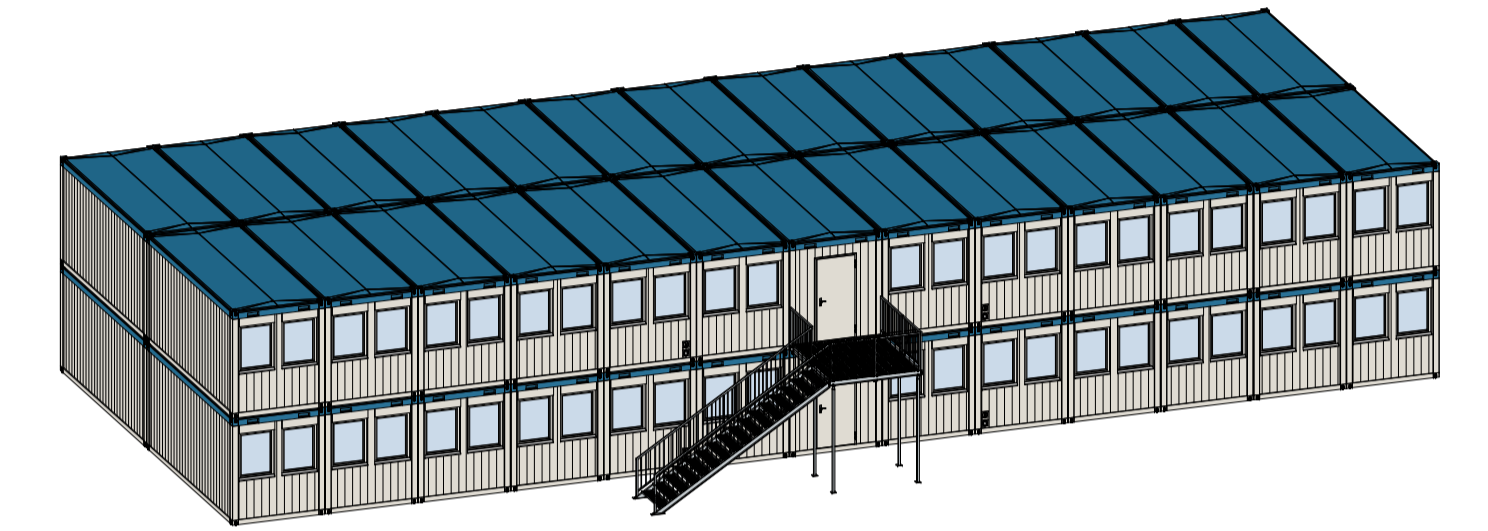


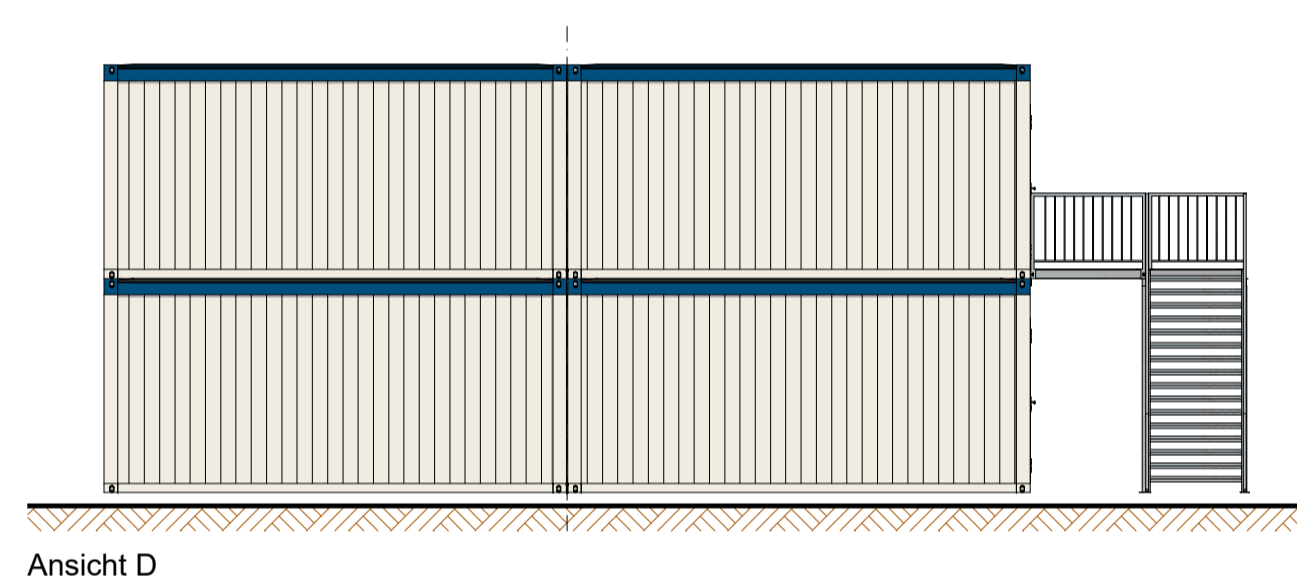
Ansicht A



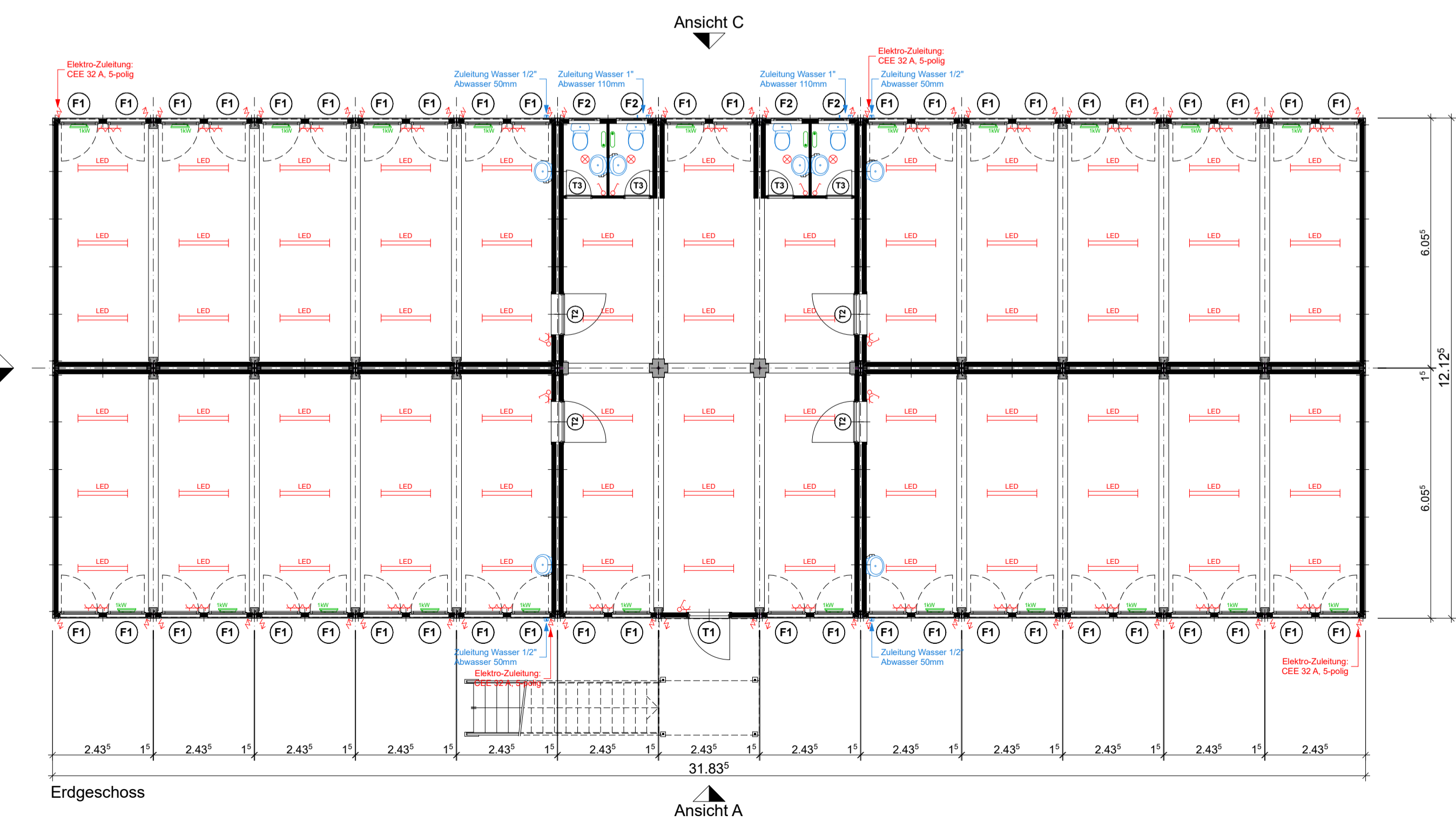
Ansicht B



Ansicht C

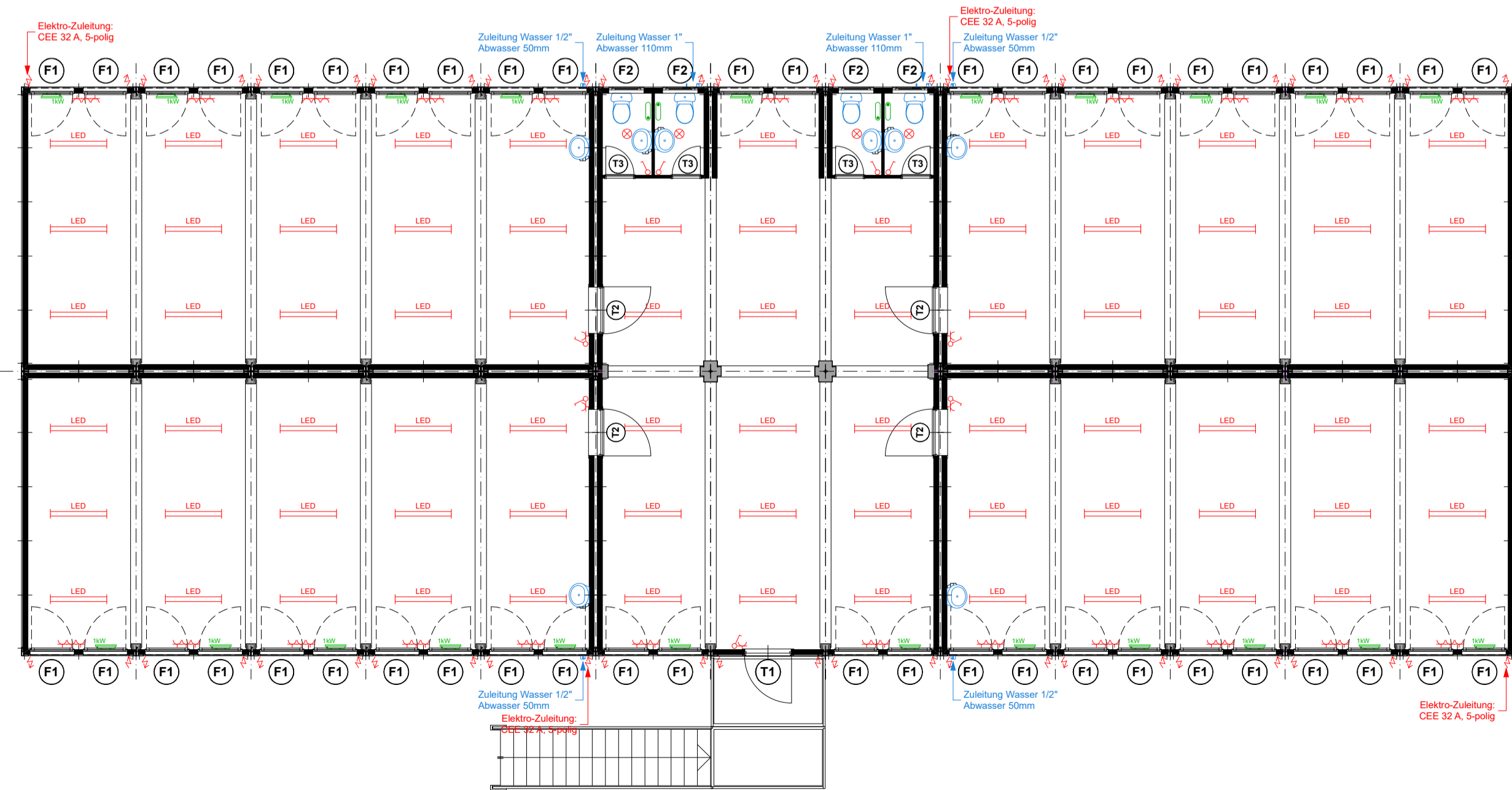


Ansicht D



Erdgeschoss

Ansicht A



1. Obergeschoss

**Cubo Varia 2040 - Typ AR 0.20**

- Raumhöhe: 2.50 m
- Aussenhöhe: 2.80 m
- Aussenmasse:**
- am Sockel: 31.83<sup>5</sup> x 12.12<sup>5</sup> m
- am Dach: 31.83<sup>5</sup> x 12.12<sup>5</sup> m
- Wärmedämmung:**
- Wand: 110 mm PIR-Schaum
- Boden: 110 mm PU-Schaum
- Dach: 140 mm PU-Schaum
- Lackierung:**
- Wände: RAL 9010 Reinweiss
- Dachrahmen: RAL 5010 Enzianblau
- Bodenrahmen: RAL 9010 Reinweiss
- Ekrahmen: RAL 9010 Reinweiss

**Ausführung Türen:**

<b>T1</b>	MZ - Türe Voll 100 x 212 <sup>2</sup>	Panikschloss (B) KABA - Vorbereitet Türschliesser	Aussen: Drücker Innen: Drücker
<b>T2</b>	Türe EI 30 Voll 100 x 212 <sup>2</sup>	Panikschloss (B) KABA - Vorbereitet Türschliesser	Aussen: Drücker Innen: Drücker
<b>T3</b>	ZK-Türe Voll 62 <sup>2</sup> x 200	Frei / Besetzt	Aussen: Drücker Innen: Drücker

**Ausführung Fenster:**

<b>F1</b>	DK-Fenster 1-flügelig	Grösse: 94 <sup>4</sup> x 120	mit Rollläden
<b>F2</b>	Sanitärerfenster	Grösse: 74 <sup>4</sup> x 68 <sup>2</sup>	zum Kippen

**Ausführung:**

Decken:	Verkleidung EI30-RF1	15mm Clips mit Blech
---------	----------------------	----------------------

**Conducta Raumsysteme**  
 Objekt: Schulgebäude 2x 26 Module  
 Plan: Grundriss und Ansichten  
 PI-Nr: ARSG-020-A Mst: 1:100 Form: A1 Gez: cw SB: ...  
 Datum: 03.07.23 Rev: ... Rge: ...

**Conducta**  
 CONDUCTA AG  
 Regenerstrasse 6 Tel. +41 (0)52 234 51 51  
 CH-8409 Wetzlar Fax +41 (0)52 234 51 50

Bitte um Bestätigung und Unterschrift  
 Datum: \_\_\_\_\_ Unterschrift: \_\_\_\_\_  
 Firmenstempel: \_\_\_\_\_

Technische Änderungen vorbehalten