

CUBO VARIA 1020

Typ AR/AC

Aus der «Cubo Varia 1000»-Produktlinie:
die Einstiegslinie in das modulare Bauen



2.33 m
Innenraumhöhe



22 dB
Schalldämmung*



Austauschbare
Wand-Elemente

Die Module der «Cubo Varia 1020»-Produktlinie sind die kostengünstige Variante für die Baustelle und überall dort, wo keine Ansprüche an die Wärmedämmung gestellt werden. Die Module entsprechen in den Außenabmessungen der ISO-Norm, was zahlreiche Vorteile bietet. In den massiven Stahlprofilrahmen werden austauschbare Wand-Elemente von 75 mm Stärke verbaut, wodurch die Anordnung von Fenstern und Türen im Systemraster frei wählbar ist.

Die Module verfügen über keine Regenrinne, das Dachwasser wird über die Fassade abgeleitet. Die Dachschale ist mit 100 mm Mineralwolle gedämmt. Die Deckenverkleidung besteht aus beidseitig beschichteten Spanplatten E1, V20, 10 mm stark in Weiss. Der Boden ist mit 60 mm Mineralwolle gedämmt.

Das verbaute zweifach isolierverglaste, einflügelige, Kunststoff-Dreh-Kipp-Fenster ist mit einem Kunststoff-Rollladen ergänzt. Die Aussentüre ist mit einem Profilzylinder-Einsteckschloss und einer Drückergarnitur versehen. Der Innenraum ist mit einem robusten, strapazierfähigen PVC-Bodenbelag ausgelegt.

Die Module sind stapelbar und je nach blockweiser Anordnung sind bis drei Geschosse möglich. Die Erschließung der oberen Geschosse erfolgt über offene Treppentürme oder Stahl-Aussentrepfen.

* Schallpegeldifferenz $D_{e, tot}$ gemäss SIA

TECHNISCHE DATEN

Wandaufbau

Rahmen-Panel mit Aussenverkleidung aus verzinktem Profilstahlblech, 60 mm Mineralwolle, innen beschichtete Spanplatte;
U-Wert: 0.48 W/m²K *

Dachaufbau

Blech, 100 mm Mineralwolle, beschichtete Spanplatte; U-Wert: 0.36 W/m²K *

Bodenaufbau

Blech, 60 mm Mineralwolle, Spanplatte, PVC-Belag; U-Wert: 0.45 W/m²K *

Elektro

Komplette Elektroinstallation UP, CEE32A Ein-/Ausgangskombination, Elektrokonvektor: 2 kW mit Thermostat

Raumhöhe

2.33 m

Stapelbarkeit

Bis 3-fach stapelbar, abhängig von der blockweisen Anordnung

OPTIONAL

- ☐ Sonderausführungen (nur bei Kauf) bezüglich Grösse, Anzahl und Anordnung von Türen/Fenstern, Raumhöhe
- ☐ Klimatisierung
- ☐ Gitter zu Fenstern und Türen

LACKIERUNG

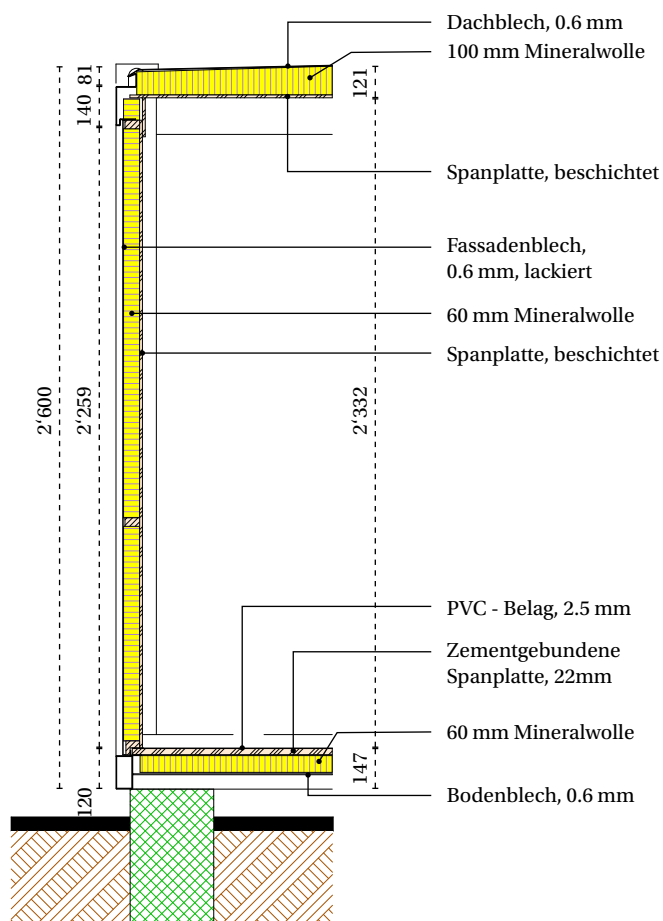
Miete und Occasionen

Wand: RAL 9002 grauweiss
Rahmen: RAL 5013 kobaltblau

Kauf

Gemäss Farbfächer RAL Classic (ohne Signalfarben)

SCHNITTZEICHNUNG



* Die U-Werte beziehen sich auf die angegebenen Dämmstärken im Gefach auf Basis λi

VERFÜGBARE GRÖSSEN



XS

Aussenmasse (L x B x H)	2'989 x 2'435 x 2'600 mm
Innenmasse (L x B x H)	2'789 x 2'235 x 2'330 mm
Gewicht	ca. 1'300 kg

S

Aussenmasse (L x B x H)	4'885 x 2'435 x 2'600 mm
Innenmasse (L x B x H)	4'685 x 2'235 x 2'330 mm
Gewicht	ca. 1'750 kg



M

Aussenmasse (L x B x H)	6'055 x 2'435 x 2'600 mm
Innenmasse (L x B x H)	5'885 x 2'235 x 2'330 mm
Gewicht	ca. 2'050 kg

L

Aussenmasse (L x B x H)	7'335 x 2'435 x 2'600 mm
Innenmasse (L x B x H)	7'135 x 2'235 x 2'330 mm
Gewicht	ca. 2'350 kg



FENSTER & TÜREN

Standardmässig sind zweifach verglaste, einflügelige Kunststoff-Dreh-Kipp-Fenster mit Kunststoff-Rollläden und als Aussentüre eine rechtsgebandete Türe aus verzinktem Stahlblech verbaut.

Es stehen verschiedene Optionen zur Auswahl, um die Module mit anderen oder zusätzlichen Fenstern bzw. Türen auszustatten.

FENSTERELEMENTE



Miete/Kauf

Kunststoff-Fenster mit Rollläden

- 1-flügelig, 900 x 1'350 mm
- Dreh-Kipp-Beschläge, links oder rechts
- 3-fache Isolierverglasung
- U-Wert: 1.1 W/m²K
- Kunststoff-Rollläden



Kauf

Kunststoff-Fenster

- 1-flügelig, 900 x 1'200 mm
- Dreh-Kipp-Beschläge, links oder rechts
- 3-fache Isolierverglasung
- U-Wert: 1.1 W/m²K



Kauf

Kunststoff-Fenster

- 1-flügelig, 600 x 450 mm
- Kipp-Beschläge
- 3-fach Isolierverglasung
- U-Wert: 1.1 W/m²K



Kauf

Schaufenster 1.80 x 2.00 m

- Festverglasung
- Einscheibensicherheitsglas (ESG)

TÜREN



Miete/Kauf

ZK-Türe

875 x 2'125 mm

- Im Licht: 810 x 2'065 mm
- Bandung: rechts
- Lackierung: RAL 9002 grauweiss
- U-Wert: 1.9 W/m²K



Miete/Kauf

ZK-Türe

875 x 2'125 mm

- Im Licht: 810 x 2'065 mm
- Bandung: links
- Lackierung: RAL 9002 grauweiss
- U-Wert: 1.9 W/m²K



Kauf

Alu-Türe

1'125 x 2'125 mm

- Im Licht: 1'125 x 2'125 mm
- Bandung: links oder rechts
- Lackierung: RAL 9010 reinweiss



Kauf

Mehrzweck-Türe

2'000 x 2'125 mm

- Im Licht: 1'900 x 2'065 mm
- Erstöffnender Flügel rechts
- Lackierung: RAL 9002 grauweiss
- U-Wert: 1.9 W/m²K

Kontaktieren Sie uns.

Jetzt QR-Code scannen/klicken und den für Sie zuständigen Conducta Fachberater finden.